

Spearhead

**Excel 606, 686, 726 &
836**

**Twiga
7000/7000LR/7000
Telescopic**

Parts List

6th Edition – March 2009

Spearhead Machinery
Green View,
Salford Priors,
Evesham,
Worcestershire,
WR11 8SW
Tel: 01789 491860
Fax: 01789 778683
www.spearheadmachinery.com
enquiries@spearheadmachinery.com

Spearhead Excel 606, 726 & 836

Spearhead Excel 606, 726 & 836

Contents

Ordering your parts	4
Main Frame Assembly	6
Tank Assembly	8
Slew Lift Frame Assembly	10
Main Arm Assembly	12
VFR Dipper Arm Assembly	14
Std Dipper Arm Assembly	16
Tele Dipper Arm Assembly	18
Head Mount Bracket Assembly	20
Hydraulic Roller Assembly	22
Belt Drive Assembly	24
Head Assembly	26
Hood Assembly	28
Rear Roller Assembly	30
Head Mount Assembly	32
Cab Guard Assembly	34
Hydraulic Cylinder Assembly	36
P.T.O. Shaft Assembly	38
Gearbox Assembly	40
Tandem Pump Assembly	42
Valve Assembly	44
Angle Float Assembly	46
Auxiliary Valve Assembly	48
Hydraulic Control Assembly	50
Head/Arm Float Assembly	52
Axle Mount Assembly	54
Debris Blower Assembly	56
Autopilot Assembly	58

Spearhead Excel 606, 726 & 836

Ordering Your Part's

When ordering parts please refer to your parts list to help your dealer with your order.

Part number and quantity

Description

Machine model number

Serial number of the machine

Delivery instructions (e.g. next day).

Delivery is normally via carrier direct to your dealer. Please check with your dealer for stock availability and arrangement of dispatch. Ensure you or your dealer has sufficient cover for parts required outside factory hours.

When ordering your seal kits please quote both codes stamped on the base of the cylinder.

Important Note

The information contained in this manual is correct at the time of publication. However, in the course of constant development, changes in specification are inevitable. Should you find the information given in this book different to the machine it relates to, please contact the "After Sales Department" for advice.

Key:

(LH) = Left hand
(RH) = Right hand

Dans le but d'aider votre concessionnaire, veuillez vous référer à la liste des pièces détachées lors du passage d'une commande.

Numéro de pièce et quantité requise

Désignation

Numéro du modèle de machine

Numéro de série de la machine

Délais et détails de livraison

(Ex: pour le lendemain)

Normalement les livraisons se font par transporteur directement chez votre concessionnaire. Veuillez vérifier avec ce dernier la disponibilité des stocks et toutes conditions d'envoi. Assurez-vous que vous, ou votre concessionnaire, ayez toujours suffisamment de pièces pour répondre à vos besoins en-dehors des heures d'ouverture d'usine.

Lors de la commande des kits de joints prière d'indiquer les deux numéros de code estampillés à la base du cylindre

Avertissement

Toute information contenue dans ce manuel est correcte à la date d'impression. Cependant, dans le cours d'améliorations constantes apportées à nos produits, certaines modifications sont parfois inévitables. Dans le cas où une information contenue dans ce manuel ne correspondrait pas aux caractéristiques de votre machine, prière de contacter le Service Après-Vente.

Légende:

(LH) = À gauche
(RH) = À droite

Ordering Your Part's

Spearhead Excel 606, 726 & 836

Bei der bestellung der ersatzteile Bitten wir Sie die ersatzteilliste zu benutzen.

Geben sie folgende daten an:

Model nummer
Teilenummer und anzahl
Beschreibung
Serienummer der maschine
Lieferdatum und -ort

Lieferung normalerweise mit LKW direkt an den Händlern. Kontrollieren Sie bitte zusammen mit den Händlern, ob der Lagerbestand und die Versandmöglichkeiten zufriedenstellend sind. Bitte sichern, dass Sie oder Ihre Händler ausserhalb normaler Arbeitszeit genügend Ersatzteile zur Disposition haben, um die Anforderungen der Kunden zu genügen

Bei bestellung von dichtsätze für hydr. zylinder; bitte beide koden angeben die an der ende der zylinder steht.

Wichtig

Zum Zeitpunkt der Veröffentlichung sind die Informationen in dieser Bedienungs-Anleitung korrekt. Im Laufe ständiger Entwicklung sind jedoch Änderungen nicht zu vermeiden. Finden Sie in diesem Buch Informationen, die keine Übereinstimmung mit Ihrer Maschine haben, bitten wir Sie mit Spearhead DK Kontakt aufzunehmen.

(LH) = Links
(RH) = Recht

Ved bestilling af reservedele Bedes De benytte reservedelslisten og opgive følgende:

Model nummer
Reservedels nummer og antal
Beskrivelse
Maskinens serienummer
Leveringstid og -sted

Levering sker normalt med fragtmand direkte til forhandleren. Kontroller venligst hos Deres forhandler om lagerbestanden og forsendelsesmuligheder er tilfredsstillende. De bør også sikre, at De eller Deres forhandler har tilstrækkelig dækning for reservedele til levering uden for normal arbejdstid.

Ved bestilling af pakningssæt bedes de opgive begge de koder der står i enden af cylinderen.

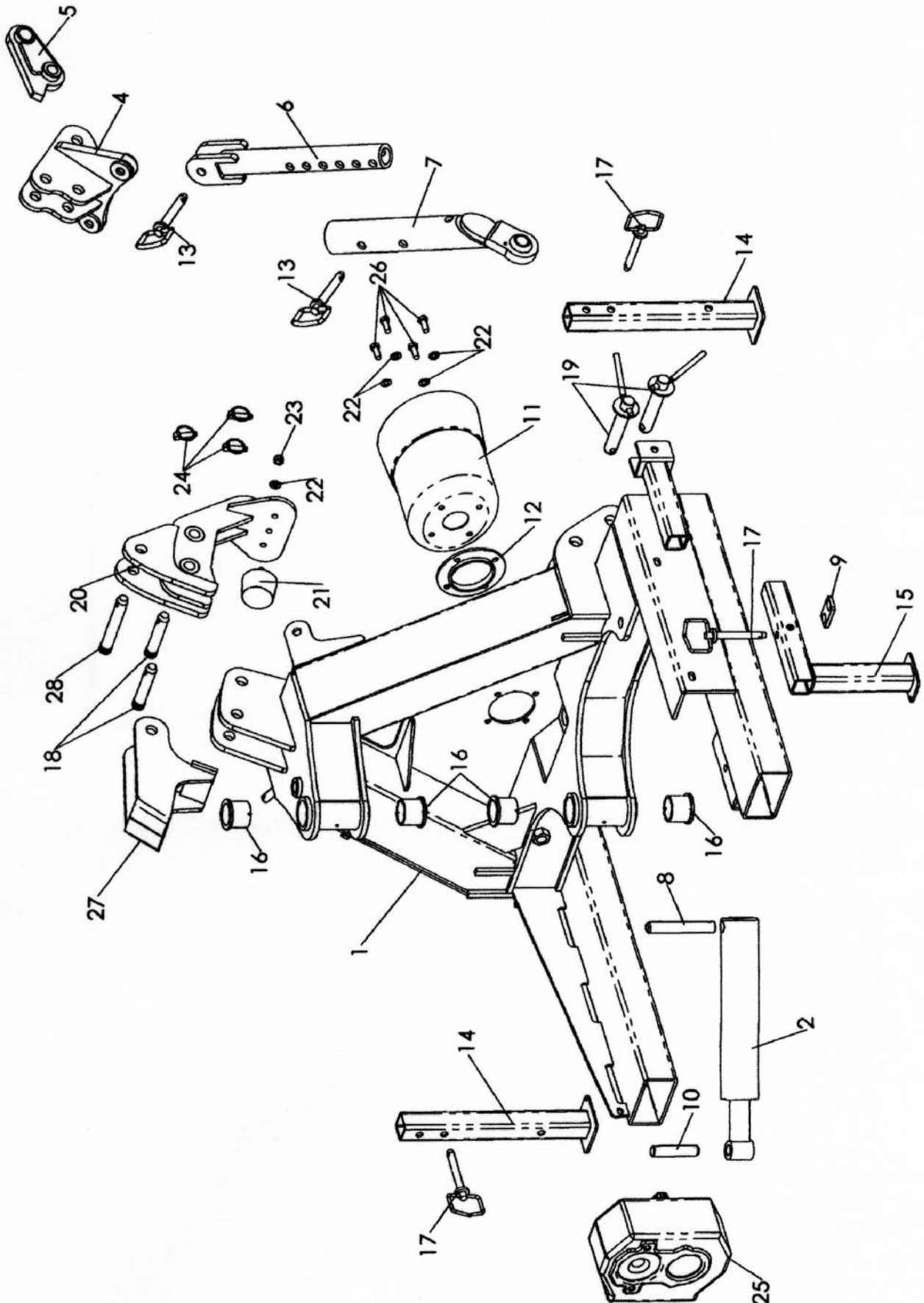
Vigtigt

Informationerne i denne betjenings - vejledning er korrekte på tidspunktet for udgivelsen. Men i løbet af den konstante udvikling kan det ikke undgås at der sker ændringer i specifikationen. Hvis de i denne bog finder oplysninger, som ikke har relation til Deres maskine, bedes De kontakte vores Kundeserviceafdeling for vejledning.

(LH) = Venstre
(RH) = Højre

Spearhead Excel 606, 726 & 836

Main Frame Assembly



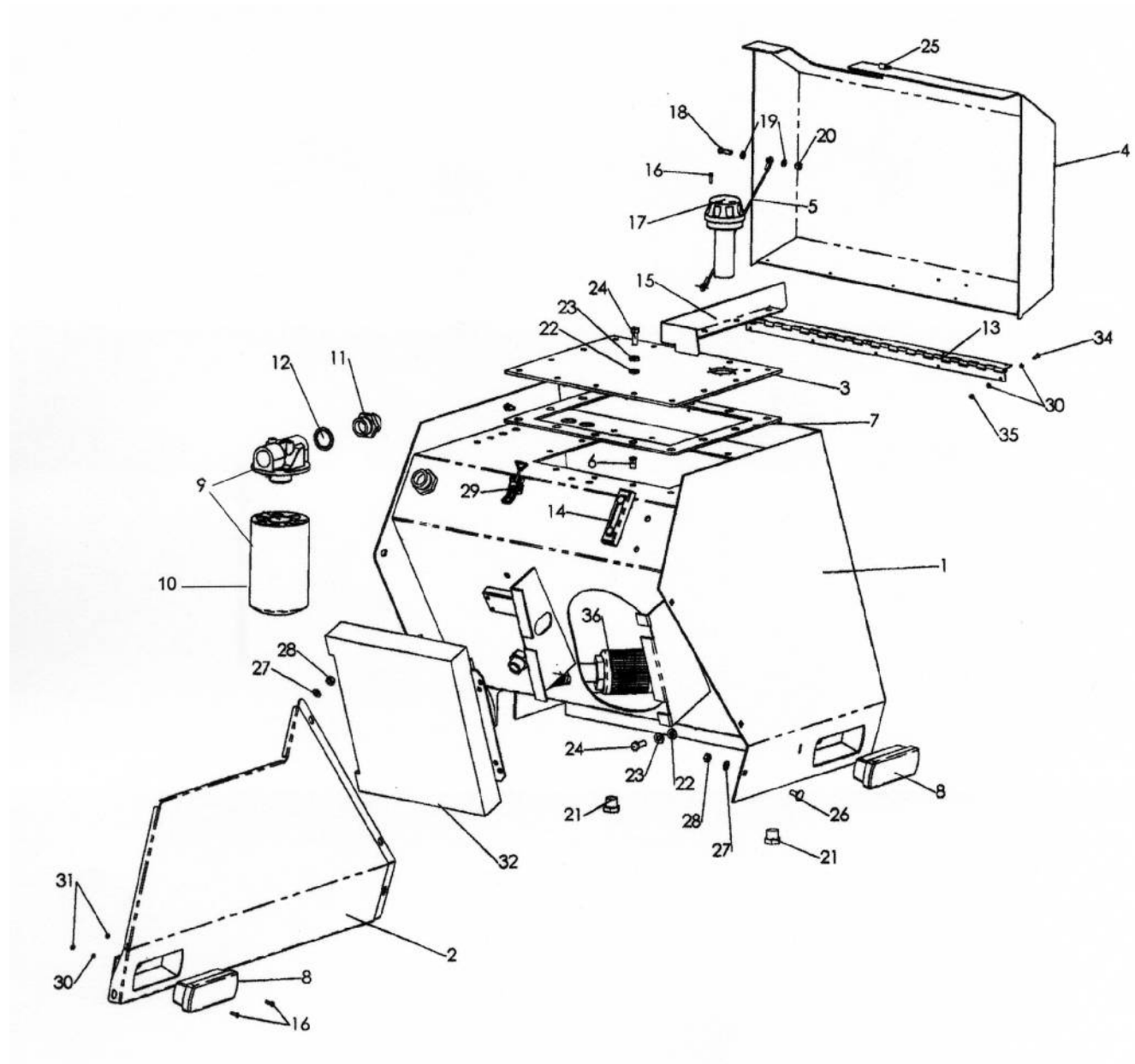
Spearhead Excel 606, 726 & 836

Main Frame Assembly

Ref. No	Part No.	English Description	French Description	German Description	Danish Description
Référence Ref. No Ref. No	Numéro de pièce Teilenummer Reservedelsnummer	Désignation en Anglais Englische beschreibung Engelsk beskrivelse	Désignation en Français Französische beschreibung Fransk beskrivelse	Désignation en Allemand Deutsche beschreibung Tysk beskrivelse	Désignation en Danois Dänische beschreibung Dansk beskrivelse
1	1777350C	A Framed – LH	Chassis	A-Rahme - LH	A-ramme – LH
	1777350RC	A Framed – RH	Chassis	A-Rahme - RH	A-ramme – RH
2	3580632	Ram	Vérin	Drehzylinder	Drejecylinder
	3570667HP	Ram seal kit	Ensemble de joints d'étanchéité	Dichtungssatz	Pakningssæt
4	1777872	Bracket		Stabilisierungshalter	Stabiliseringsholder
5	1777873	Bracket		Ober befestigung	Top befæstigelse
6	1777532	Tube (inner)	Tube	Rohr Aussen	Rør yder
7	1777533A	Tube (outer)	Tube	Rohr Innen	Rør inder
8	1778048	Slot pin	Broche	Bolz	Pløk
9	1778100	Retaining plate			
10	1778049	Slot pin	Broche	Bolz	Pløk
11	5770106	Cone	Protecteur	Schutz	Beskyttelse
12	1778200	Support plate			
13	6310215	Pin with handle	Broche	Bolz	Pløk
14	1777870	Leg stand		Stützbein	Støtteben
15	1777871	Rear leg		Stützbein hinten	Støtteben bagerst
16	4600128-A	Bush	Bague	Buchse	Bøsning
17	6310220	Cat 0 pin (handle)	Broche	Bolz	Pløk
18	6310203	Cat 2 top link pin	Broche	Bolz	Pløk
19	6310208	Cat 2 cranked pin	Broche	Bolz	Pløk
20	1777884	Top link cushion		Dämpfer	Dæmper
21	8770634	Rubber cushion	Coussinet en caoutchouc	Gummi	Gummi
22	2770436	Washer	Rondelle	Scheibe	Skive
23	2770417	Nut	Écrou	Mutter	Møtrik
24	6310206	Lynch pin	Goupille de sécurité	Ring Splint	Ringsplit
25	3151080	Gearbox	Ensemble multipliateur	Getriebe Kpl.	Gearkasse kpl.
26	2770420	Set screw	Boulon	Bolz	Bolt
27	1777885	Stop bracket		Stop Konsole	Stopkonsol
28	6310235	Cat 2 top link pin	Broche	Bolz	Pløk
	6310239	Slew lock pin	Broche	Bolz	Pløk

Spearhead Excel 606, 726 & 836

Tank Assembly



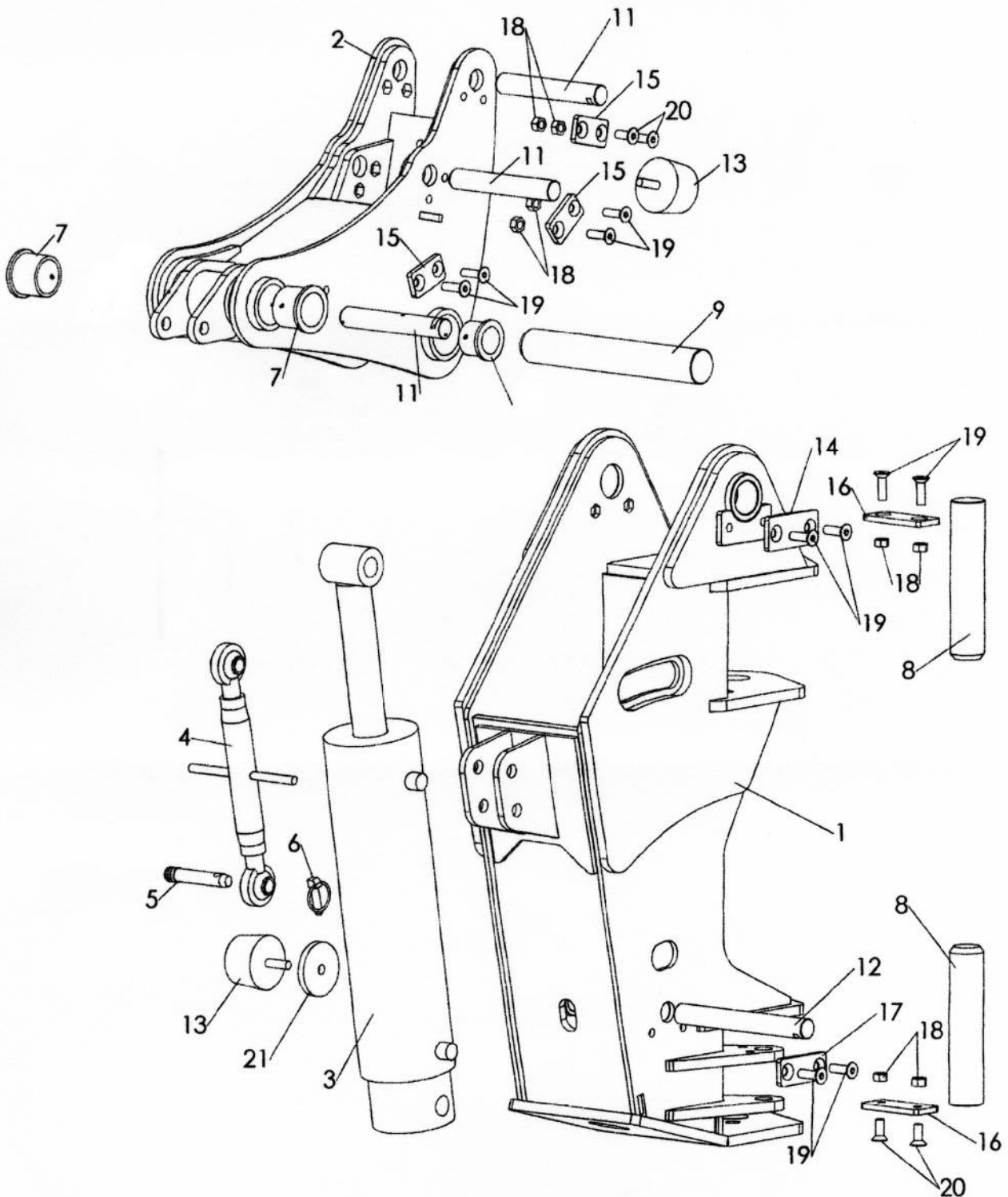
Spearhead Excel 606, 726 & 836

Tank Assembly

Ref. No	Part No.	English Description	French Description	German Description	Danish Description
Référence Ref. No Ref. No	Numéro de pièce Teilenummer Reservedelsnummer	Désignation en Anglais Englische beschreibung Engelsk beskrivelse	Désignation en Français Französische beschreibung Fransk beskrivelse	Désignation en Allemand Deutsche beschreibung Tysk beskrivelse	Désignation en Danois Dänische beschreibung Dansk beskrivelse
1	1777363C	Tank – LH	Reservoir	Tank - LH	Tank - LH
	1777363CR	Tank – RH	Reservoir	Tank - RH	Tank - RH
2	1777370B	Rear panel – LH		Platte - LH	Plade - LH
	1777370BR	Rear panel – RH		Platte - RH	Plade - RH
3	1777103B	Tank lid		Tank Deckel	Tanklåg
4	1777869	Tank cover	Capot	Tank Deckel LH	Tanklåg LH
	1777869R	Tank cover – RH	Capot	Tank Deckel RH	Tanklåg RH
5	6770939	Wire rope	Câble	Wire	Wire
6	2770203	Nut	Écrou	Mutter	Møtrik
7	5771633A	Gasket	Joint	Dichtung	Pakning
8	8770659	Rear light	Lumière	Licht	Lygte
8a	8770669A	Lens	Lenz	Glas	Glas
9	3900068	In line filter	Filter	Returfilter top	Returfiltertop
10	3900068A	Filter element	Filtre	Returfilter	Returfilter
11	3360095	Adaptor	Raccord	Adaptor	Adaptor
12	3260075	Bonded seal	Joint à huile	Dichtung	Pakring
13	8400300	Piano hinge	Charnière	Scharnier	Hængsel
14	3900069	Tank level gauge	Compteur-Jauge	Niveauekontrol	Niveauglas
15	1777937	Tank tool tray		Werkzeug halter	Værktøjsholder
16	2770580	Screw	Boulon	Bolz	Bolt
17	3900050	Tank filter	Filtre	Öldeckel	Påfyldningslåg
18	2770368	Button screw	Boulon	Bolz	Bolt
19	2770432	Flat washer	Rondelle	Scheibe	Skive
20	2770416	Nylock nut	Écrou	Mutter	Møtrik
21	3460106	Male plug	Bouchon	Abfüll Bolz	Aftapningsbolt
22	2770436	Flat washer	Rondelle	Scheibe	Skive
22a	2770353	Fibre washer	Rondelle	Fiber Scheibe	Fiberskive
23	2770442	Spring washer	Rondelle	Scheibe	Skive
24	2770420	Set screw	Boulon	Bolz	Bolt
25	1778351	Tank clip	verrou		
26	2770255	Coach bolt	Boulon	Bolz	Bolt
27	2770434	Flat washer	Rondelle	Scheibe	Skive
28	2770438	Nut	Écrou	Mutter	Møtrik
29	1778352	Tank clasp	Verrou		
30	2770391	Flat washer	Rondelle	Scheibe	Skive
31	2770375	Nut	Écrou	Mutter	Møtrik
32	3151084	Oil cooler	Radiateur	Ölkühler	Oliekøler
32a	8770603	Rubber mount	Coussinet en caoutchouc	Antivibration Bolz	Antivibrations bolt
	2770416	Nut	Écrou	Mutter	Møtrik
	2770432	Washer	Rondelle	Scheibe	Skive
	47313.03	Thermostat	Thermostat		
33	2770407	Set screw	Boulon	Bolz	Bolt
34	2770580	Pan screw	Boulon	Bolz	Bolt
35	2770394	Nylock nut	Écrou	Mutter	Møtrik
36	3900053	Suction strainer	Filtre	Saugfilter	Sugefilter

Spearhead Excel 606, 726 & 836

Slew & Lift Frame Assembly



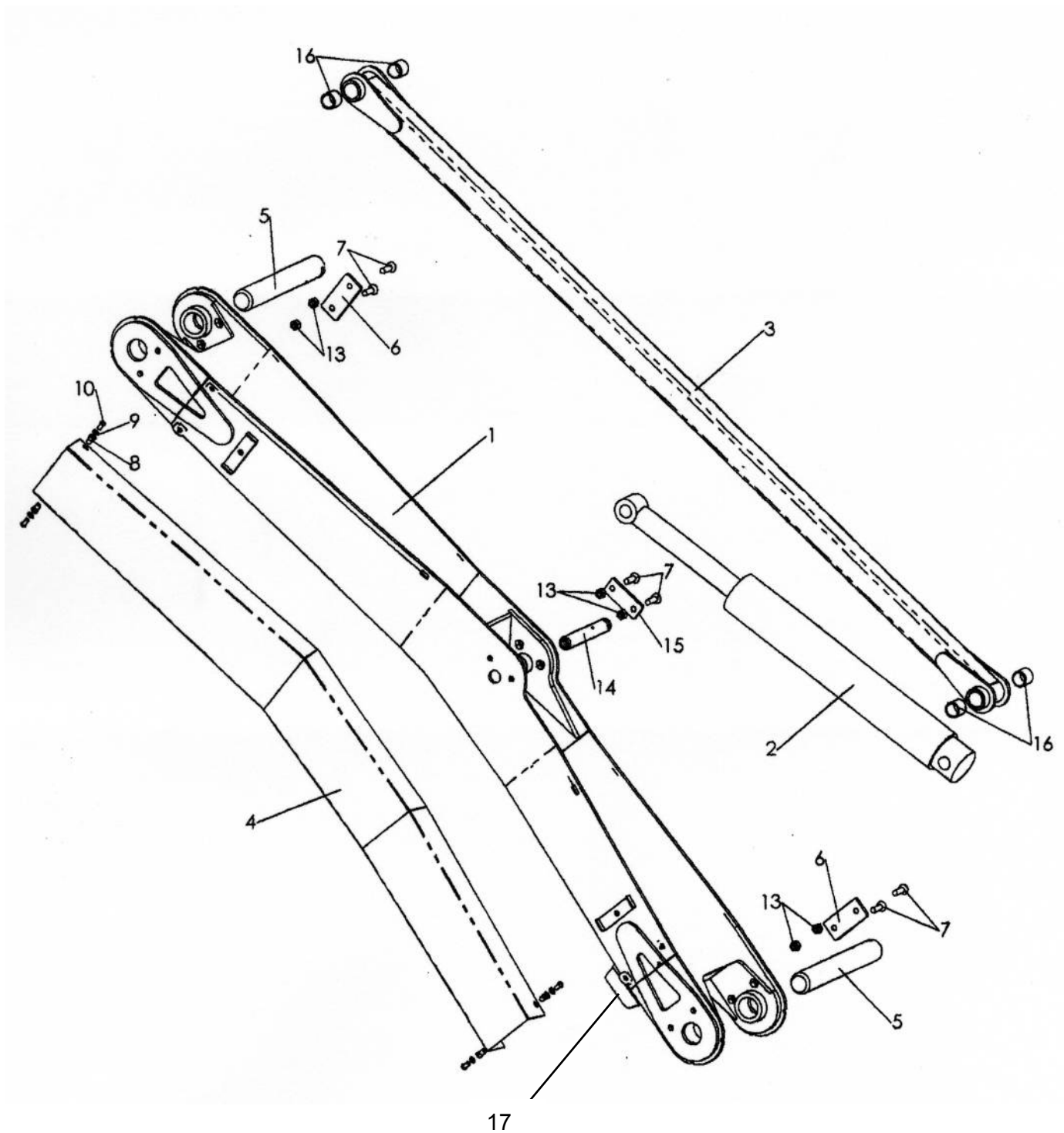
Slew & Lift Frame Assembly

Spearhead Excel 606, 726 & 836

Ref. No	Part No.	English Description	French Description	German Description	Danish Description
Référence Ref. No Ref. No	Numéro de pièce Teilenummer Reservedelsnummer	Désignation en Anglais Englische beschreibung Engelsk beskrivelse	Désignation en Français Französische beschreibung Fransk beskrivelse	Désignation en Allemand Deutsche beschreibung Tysk beskrivelse	Désignation en Danois Dänische beschreibung Dansk beskrivelse
1	1777351C	Slew frame – LH	Chassis	Dreh Rahme - LH	Dreje tarn - LH
	1777351CR	Slew frame – RH	Chassis	Dreh Rahme - RH	Dreje tarn - RH
2	1777352C	Lift frame	Chassis	Rahmen	Ramme
3	3580675	Main ram	Vérin	Zylinder	Cylinder
	3570675HP	Ram seal kit	Ensemble de joints d'étanchéité	Dichtungssatz	Pakningssæt
4	6310233A	Cat 1 top link	Goupille	Oberlenker Kat 1.	Topstang Kat 1.
5	6310202	Cat 1 top link pin	Broche	Bolz	Pløk
6	6310206	Lynch pin	Goupille de sécurité	Ring Splint	Ringsplit
7	4600128-A	Flange bush	Bague	Buchse	Bøsning
8	1778050	Slot pin	Broche	Bolz	Pløk
9	1778051	Slot pin	Broche	Bolz	Pløk
11	1778052	Slot pin	Broche	Bolz	Pløk
12	1778053	Slot pin	Broche	Bolz	Pløk
13	8770634	Rubber cushion	Coussinet en caoutchouc	Gummi	Gummi
14	1778103	Retaining plate	Plaque	Platte	Plade
15	1778100	Retaining plate	Plaque	Platte	Plade
16	1778102	Retaining plate	Plaque	Platte	Plade
17	1778101	Retaining plate	Plaque	Platte	Plade
18	2770536	Nut	Écrou	Mutter	Møtrik
19	2770398	Screw	Boulon	Bolz	Bolt
20	2770506	Screw	Boulon	Bolz	Bolt
21	1777029	Auto reset profile	Rondelle	Scheibe	Skive

Main Arm Assembly

Spearhead Excel 606, 726 & 836



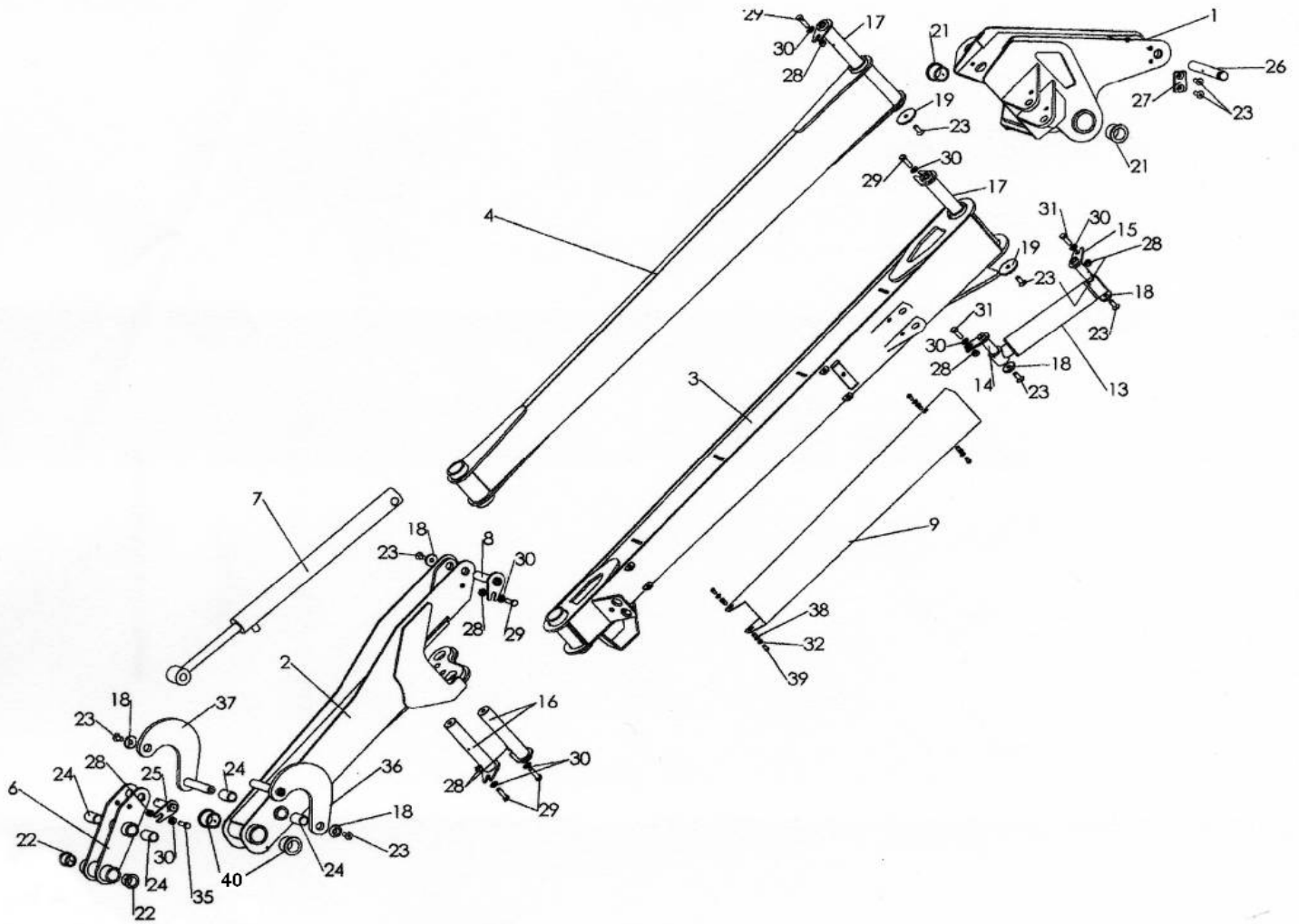
Spearhead Excel 606, 726 & 836

Main Arm Assembly

Ref. No	Part No.		English Description	French Description	German Description	Danish Description
Référenc Ref. No Ref. No	Numéro de pièce Teilenummer Reservevedelsnummer		Désignation en Anglais Englische beschreibung Engelsk beskrivelse	Désignation en Français Französische beschreibung Fransk beskrivelse	Désignation en Allemand Deutsche beschreibung Tysk beskrivelse	Désignation en Danois Dänische beschreibung Dansk beskrivelse
	606	686				
1	1777426B	1777354B	Main arm	Bras	Innen Arm – LH	Inderarm – LH
	1777426BR	1777354BR	Main arm – RH	Bras	Innen Arm – RH	Inderarm – RH
2	3580658		Hydraulic cylinder	Vérin	Zylinder	Cylinder
	3570663HP		Ram seal kit	Ensemble de joints d'étanchéité	Dichtungssatz	Pakningssæt
3	1777427A	1777376A	Tie bar	Barre	Profil Rohr	Parallelføringsrør
4	1777431B	1777377B	Main arm hose cover	Protecteur	Platte - LH	Plade - LH
	1777431BR	1777377BR	Main arm hose cover – RH	Protecteur	Platte - RH	Plade - RH
5	1778055		Slot pin	Broche	Bolz	Pløk
6	1778103		Retaining plate	Plaque	Platte	Plade
7	2770398		Countersunk screw	Boulon	Bolz	Bolt
8	2770201		Rivet nut	Écrou	Mutter	Møtrik
9	2770432		Flat washer	Rondelle	Scheibe	Skive
10	2770253		Button screw	Boulon	Bolz	Bolt
11	2770205		Rivet nut	Écrou	Mutter	Møtrik
12	8770634		Rubber cushion	Coussinet en caoutchouc	Gummi	Gummi
13	2770536		Full nut	Écrou	Mutter	Møtrik
14	1778054		Slot pin	Broche	Bolz	Pløk
15	1778101		Retaining plate	Plaque	Platte	Plade
16	4600411		Bush	Bague	Buchse	Bøsning
17	1777144		Adjustable bump stop		Anschlagsplatte	Anslagsplade
	2770454		Washer	Rondelle	Scheibe	Skive
	2770456		Washer	Rondelle	Scheibe	Skive
	2770472		Bolt	Boulon	Bolz	Bolt
	2770205		Rivet nut	Écrou	Mutter	Møtrik
	8770634		Rubber cushion	Coussinet en caoutchouc	Gummi	Gummi

Spearhead Excel 606, 726 & 836

VFR Dipper Arm Assembly



Spearhead Excel 606, 726 & 836

VFR Dipper Arm Assembly

Ref. No	Part No.		English Description	French Description	German Description	Danish Description
Référence Ref. No Ref. No	Numéro de pièce Teilenummer Reservedelsnummer		Désignation en Anglais Englische beschreibung Engelsk beskrivelse	Désignation en Français Französische beschreibung Fransk beskrivelse	Désignation en Allemand Deutsche beschreibung Tysk beskrivelse	Désignation en Danois Dänische beschreibung Dansk beskrivelse
	606	686				
1	1778201		VFR knuckle LH	Chassis	Rahmen	Ramme
	1778201R		VFR knuckle RH	Chassis	Rahmen	Ramme
2	1778203	1778203A	VFR dipper arm LH	Bras	Arm – LH	Arm – LH
	1778203R	1778203AR	VFR dipper arm RH	Bras	Arm – RH	Arm – RH
3	1778202		VFR rear tie bar LH	Bras	Arm – RH	Arm – RH
	1778202R		VFR rear tie bar RH	Bras	Arm – RH	Arm – RH
4	1778205		VFR front tie bar	Bras	Arm – RH	Arm – RH
6	1777116B		Head crowed link bracket	Support- Etrier	Kopf Glied	Hovedled
7	3580636		Hydraulic cylinder	Vérin	Zylinder	Cylinder
	3570666HP		Ram seal kit	Ensemble de joints d'étanchéité	Dichtungssatz	Pakningssæt
8	1777916		Pear pin	Broche	Bolz	Pløk
9	1778206		Rear tie bar hose cover	Protecteur	Schlauch Schutz	Slangebeskyttelse
13	3580646A		Hydraulic cylinder	Vérin	Zylinder	Cylinder
	3570666HP		Ram seal kit	Ensemble de joints d'étanchéité	Dichtungssatz	Pakningssæt
14	1771550		Pear pin	Broche	Bolz	Pløk
15	1777349		Pear pin	Broche	Bolz	Pløk
16	1777415		Pear pin and greaser	Broche	Bolz	Pløk
17	1777974		Pear pin	Broche	Bolz	Pløk
18	1777209		Retaining washer	Rondelle	Scheibe	Skive
19	1777208		Retaining washer	Rondelle	Scheibe	Skive
21	4600128-A		Flange bush	Bague	Buchse	Bøsning
22	4600135B		Flange bush	Bague	Buchse	Bøsning
23	2770506		Countersunk screw	Boulon	Bolz	Bolt
23a	2770461		Countersunk screw	Boulon	Bolz	Bolt
24	4600124		Plain bush	Bague	Buchse	Bøsning
25	1777226		Pear pin	Broche	Bolz	Pløk
26	1778054		Slot pin	Broche	Bolz	Pløk
27	1778100		Retaining plate	Plaque	Platte	Plade
28	2770417		Full nut	Écrou	Mutter	Møtrik
29	2770458		Set screw	Boulon	Bolz	Bolt
30	2770436		Flat washer	Rondelle	Scheibe	Skive
31	2770535		Set screw	Boulon	Bolz	Bolt
32	2770432		Flat washer	Rondelle	Scheibe	Skive
33	2770415		Set screw	Boulon	Bolz	Bolt
34	2770491		Full nut	Écrou	Mutter	Møtrik
35	2770443		Bolt	Boulon	Bolz	Bolt
36	1777382A		Curved link – LH		Banane Glied - LH	Banan led - LH
37	1777381A		Curved link – RH		Banane Glied - RH	Banan led - RH
38	2770201		Rivet nut	Écrou	Mutter	Møtrik
39	2770370		Button screw	Boulon	Bolz	Bolt
40	4770127-A		bush	Bague	Buchse	Bøsning

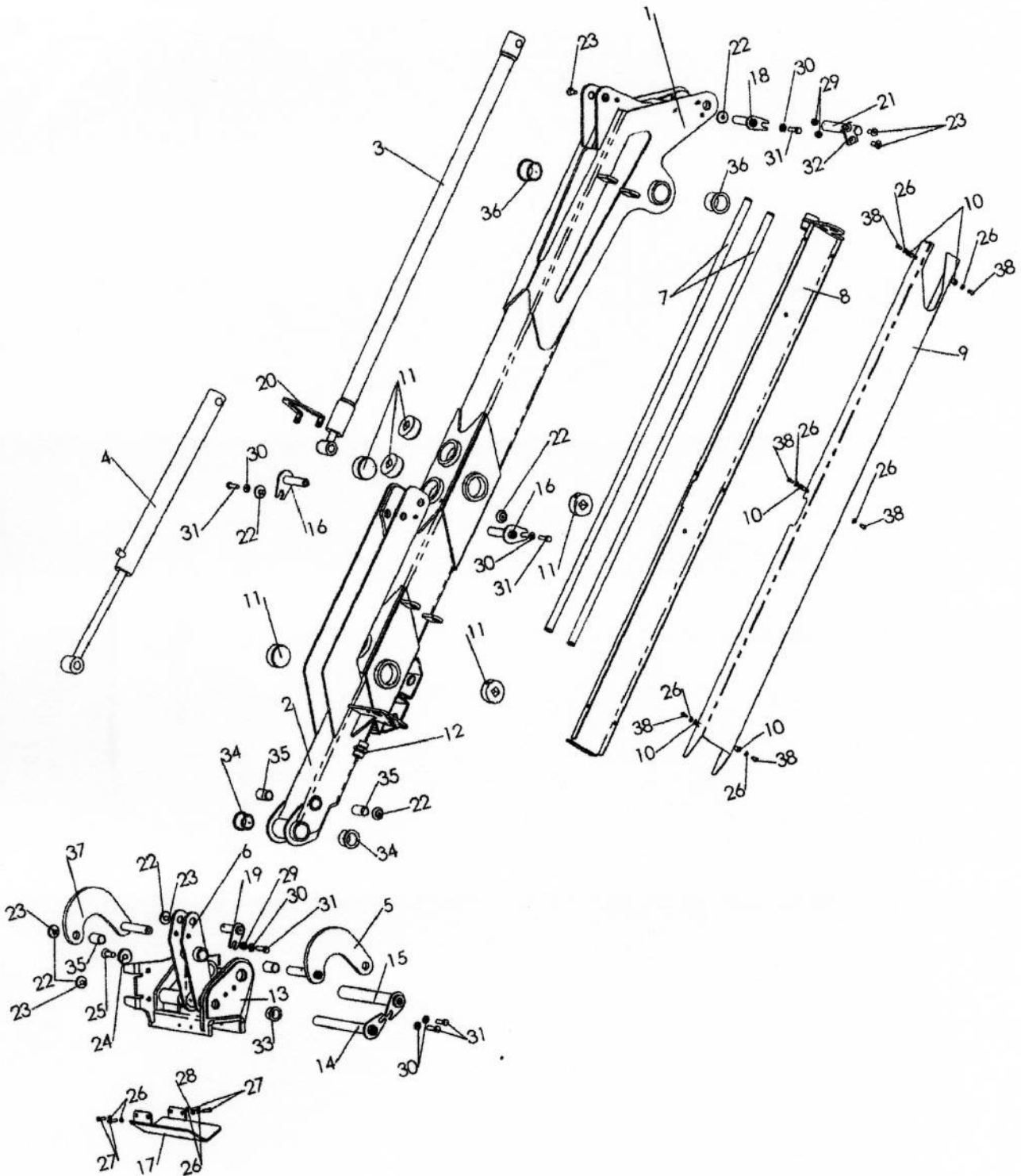
Spearhead Excel 606, 726 & 836

Std Dipper Arm Assembly

Ref. No	Part No.		English Description	French Description	German Description	Danish Description
Référence Ref. No	Numéro de pièce Teilenummer Reservedelsnummer		Désignation en Anglais Englische beschreibung Engelsk beskrivelse	Désignation en Français Französische beschreibung Fransk beskrivelse	Désignation en Allemand Deutsche beschreibung Tysk beskrivelse	Désignation en Danois Dänische beschreibung Dansk beskrivelse
	606	686				
1	1777435A	1777356A	Dipper arm LH		LH Arm Aussen	LH Arm yder
	1777435AR	1777356AR	Dipper arm RH		RH Arm Aussen	RH Arm yder
2	3580636		Hydraulic cylinder	Vérin	Zylinder	Cylinder
	3570666HP		Ram seal kit	Ensemble de joints d'étanchéité	Dichtungssatz	Pakningssæt
3	1777382A		Curved line – LH		Banane Glied - RH	Banan led - RH
4	1777381A		Curved line – RH		Banane Glied - LH	Banan led - LH
5	4600124		Plain bush	Bague	Buchse	Bøsning
6	1777116B		Crowd link		Kopf Glied	Hovedled
7	1778300		Head crowd bkt LH		Konsole LH	Konsol LH
	1778300R		Head crowd bkt RH		Konsole LH	Konsol LH
8	4600127-A		Bush	Bague	Buchse	Bøsning
9	4600135B		Bush	Bague	Buchse	Bøsning
10	4600128-A		Flange bush	Bague	Buchse	Bøsning
11	1777715		Dipper arm hose cover	Protecteur	Schlauch Schutz	Slangebeskyttelse
12	2770201		Rivet nut	Écrou	Mutter	Møtrik
13	1777935		Pear pin & greaser	Broche	Bolz	Pløk
14	1777934		Pear pin & greaser	Broche	Bolz	Pløk
15	1777918		Pear pin	Broche	Bolz	Pløk
16	1778054		Slot pin	Broche	Bolz	Pløk
17	1778100		Retaining plate	Plaque	Platte	Plade
18	2770536		Full nut	Écrou	Mutter	Møtrik
19	1778054		Slot pin	Broche	Bolz	Pløk
20	2770506		Countersunk screw	Boulon	Bolz	Bolt
21	1777208		Retaining washer	Rondelle	Scheibe	Skive
22	1777850A		Retaining washer	Rondelle	Scheibe	Skive
23	1777209		Retaining washer	Rondelle	Scheibe	Skive
24	2770436		Flat washer	Rondelle	Scheibe	Skive
25	2770458		Set screw	Boulon	Bolz	Bolt
26	2770454		Flat washer	Rondelle	Scheibe	Skive
27	1777879		Hose carrier protection bracket		Schlauch Halter	Slangeholder
28	2770432		Flat washer	Rondelle	Scheibe	Skive
29	2770415		Set screw	Boulon	Bolz	Bolt
30	2770491		Full nut	Écrou	Mutter	Møtrik
31	2770443		Bolt	Boulon	Bolz	Bolt
32	2770371		Button screw	Boulon	Bolz	Bolt
33	2770467		Grease nipple	Embout de graissage	Schmier Nippel	Smørenippel
34	2770468		Grease nipple	Embout de graissage	Schmier Nippel	Smørenippel

Spearhead Excel 606, 726 & 836

Tele Dipper Arm Assembly



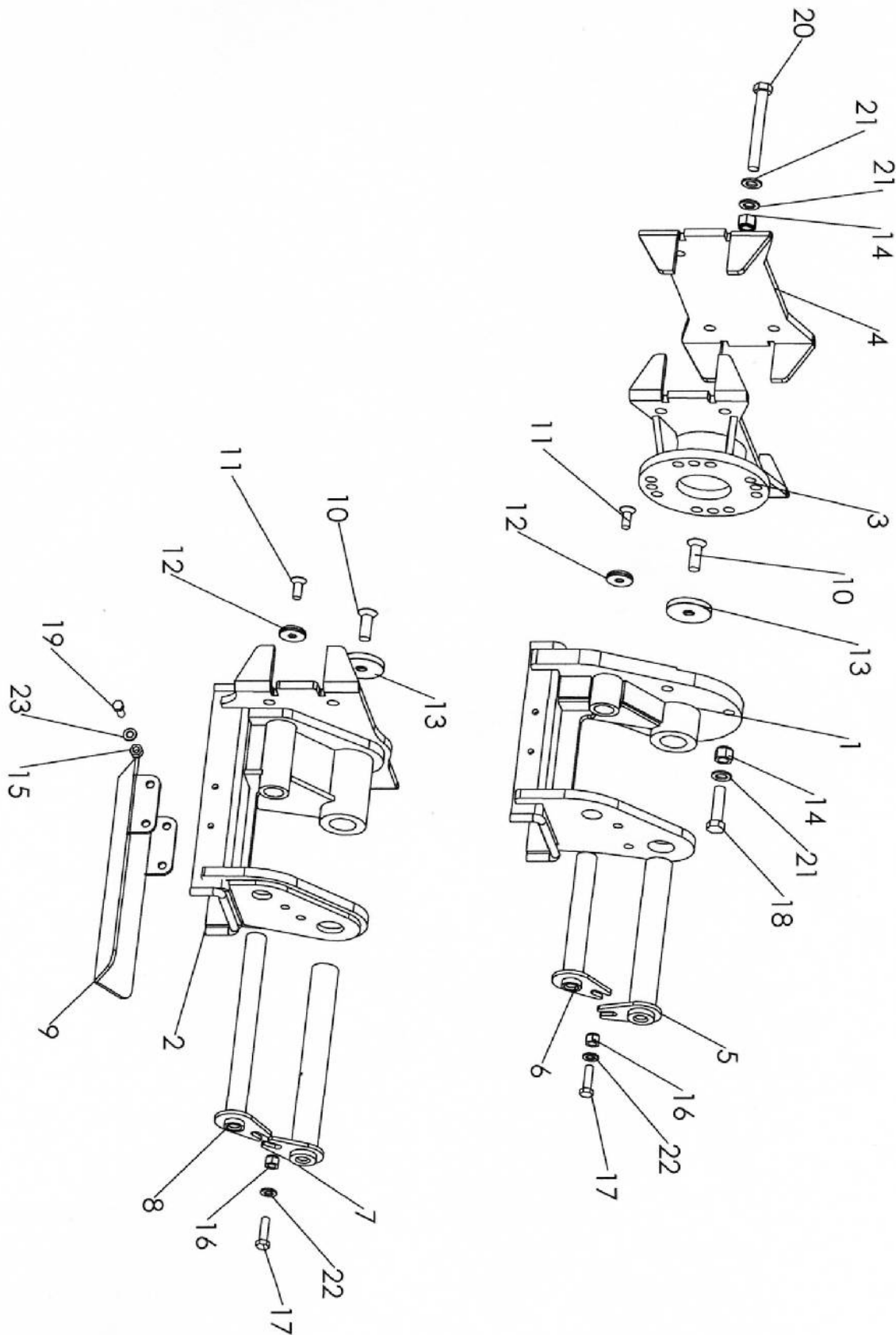
Spearhead Excel 606, 726 & 836

Tele Dipper Arm Assembly

Ref. No	Part No.		English Description	French Description	German Description	Danish Description
Référenc Ref. No Ref. No	Numéro de pièce Teilenummer Reservedelsnummer		Désignation en Anglais Englische beschreibung Engelsk beskrivelse	Désignation en Français Französische beschreibung Fransk beskrivelse	Désignation en Allemand Deutsche beschreibung Tysk beskrivelse	Désignation en Danois Dänische beschreibung Dansk beskrivelse
	726	836				
1	1777428C	1777347C	Outer dipper arm			
	1777428CR	1777347CR	Outer dipper arm – RH			
2	1777619C	1777346B	Inner dipper arm			
	1777619CR	1777346BR	Inner dipper arm – RH			
3	3580654A	3580662	Tele ram	Vérin	Zylinder	Cylinder
	3570665HP		Ram seal kit	Ensemble de joints d'étanchéité	Dichtungssatz	Pakningssæt
4	3580636		Ram	Vérin	Zylinder	Cylinder
	3570666HP		Seal kit	Ensemble de joints d'étanchéité	Dichtungssatz	Pakningssæt
5	1777382A		Curved link – LH		Banane Glied - LH	Banan led - LH
6	1777116B		Head crowd link bracket		Kopf Glied	Hovedled
7	1778301	1778302	Slide rail tube		Rohr	Rør
7a	2771111		Circlip	Bague-Anneau	Lockring	Låsering
8	1777735	1777736	Slider rail		LH Schlauch Schutz	LH Slangebeskyttelse
	1777735R	1777736R	Slider rail – RH		RH Schlauch Schutz	RH Slangebeskyttelse
9	1777717	1777718	Hose cover tele arm		LH Schlauch Schutz	LH Slangebeskyttelse
	1777717R	1777718R	Hose cover tele – RH		RH Schlauch Schutz	RH Slangebeskyttelse
10	2770203		Rivet nut	Écrou	Mutter	Møtrik
11	4600121A		Wear pad		Buchse	Bøsning
12	3360092		Adaptor		Adaptor	Adaptor
13	1778300		Head crowd bracket		Konsole LH	Konsol LH
	1778300R		Head crowd bracket RH		Konsole RH	Konsol RH
14	1777934		Pear pin	Broche	Bolz	Pløk
15	1777935		Pear pin	Broche	Bolz	Pløk
16	1777928A		Pear pin	Broche	Bolz	Pløk
17	1777879		Hose protection bracket		Schlauch Halter	Slangeholder
18	1777368		Pear pin	Broche	Bolz	Pløk
19	1777226		Pear pin	Broche	Bolz	Pløk
20	1777495A		Tele ram protection hoop			
21	1778054		Slot pin	Broche	Bolz	Pløk
22	1777209		Retaining washer	Rondelle	Scheibe	Skive
23	2770506		Socket screw	Boulon	Bolz	Bolt
24	1777933		Retaining washer	Rondelle	Scheibe	Skive
25	2770461		Countersunk screw	Boulon	Bolz	Bolt
26	2770432		Flat washer	Rondelle	Scheibe	Skive
27	2770415		Bolt	Boulon	Bolz	Bolt
28	2770491		Full nut	Écrou	Mutter	Møtrik
29	2770536		Full nut	Écrou	Mutter	Møtrik
30	2770436		Flat washer	Rondelle	Scheibe	Skive
31	2770397		Bolt	Boulon	Bolz	Bolt
32	1778100		Retaining plate	Plaque	Platte	Plade
33	4600135B		Flange bush	Bague	Buchse	Bøsning
34	4600127-A		Flange bush	Bague	Buchse	Bøsning
35	4600124		Plain bush	Bague	Buchse	Bøsning
36	4600128-A		Flange bush	Bague	Buchse	Bøsning
37	1777381A		Curved link – RH		Banane Glied - RH	Banan led - RH
38	2770370		Socket button bolt	Boulon	Bolz	Bolt

Spearhead Excel 606, 726 & 836

Head Mount Bracket Assembly



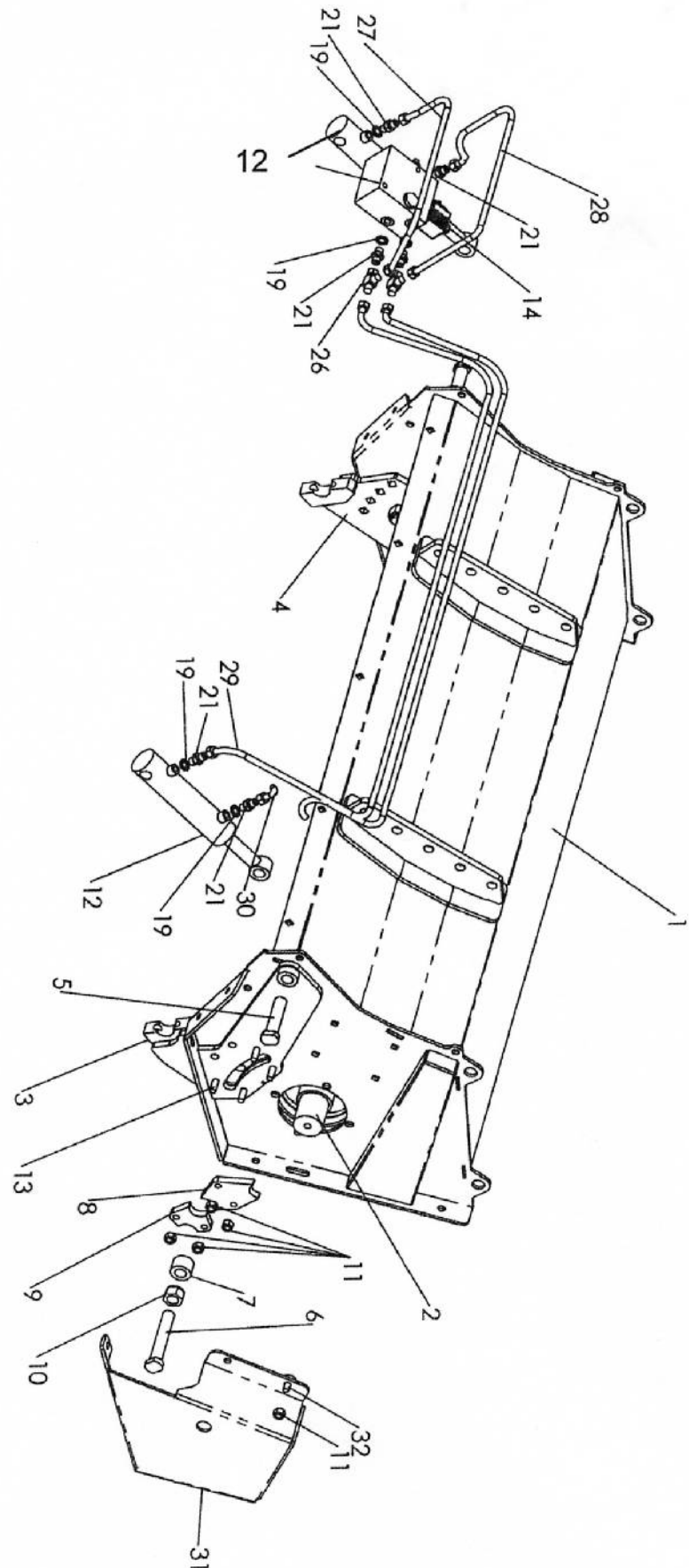
Spearhead Excel 606, 726 & 836

Head Mount Bracket Assembly

Ref. No	Part No.	English Description	French Description	German Description	Danish Description
Référence Ref. No Ref. No	Numéro de pièce Teilenummer Reservepartsnummer	Désignation en Anglais Englische beschreibung Engelsk beskrivelse	Désignation en Français Französische beschreibung Fransk beskrivelse	Désignation en Allemand Deutsche beschreibung Tysk beskrivelse	Désignation en Danois Dänische beschreibung Dansk beskrivelse
1	1777316E	Head crowd bracket		Konsole LH	Konsol LH
	1777316ER	Head crowd bracket		Konsole RH	Konsol RH
2	1778300	Head crowd bracket LH		Konsole LH	Konsol LH
	1778300R	Head crowd bracket RH		Konsole RH	Konsol RH
3	1777315B	Head angle bracket		Werzeughalter	Værktøjsholder
4	1777325B	Head retaining plate		Gegenhalter Platte	Modholdsplade
5	1777911A	Pear pin	Broche	Bolz mit Schmierung	Pløk med smøring
6	1777914A	Pear pin	Broche	Bolz mit Schmierung	Pløk med smøring
7	1777935A	Pear pin	Broche	Bolz mit Schmierung	Pløk med smøring
8	1777934A	Pear pin	Broche	Bolz mit Schmierung	Pløk med smøring
9	1777879	Hose carrier bracket		Schlauch Halter	Slangeholder
10	2770461	Socket screw	Boulon	Bolz	Bolt
11	2770506	Socket screw	Boulon	Bolz	Bolt
12	1777209	Retaining washer	Rondelle	Scheibe	Skive
13	1777933	Retaining washer	Rondelle	Scheibe	Skive
14	2770447	Nylock nut	Écrou	Mutter	Møtrik
15	2770434	Flat washer	Rondelle	Scheibe	Skive
16	2770417	Nylock nut	Écrou	Mutter	Møtrik
17	2770458	Set screw	Boulon	Bolz	Bolt
18	2770423	Set screw	Boulon	Bolz	Bolt
19	2770407	Set screw	Boulon	Bolz	Bolt
20	2770346	Bolt	Boulon	Bolz	Bolt
21	2770454	Flat washer	Rondelle	Scheibe	Skive
22	2770436	Flat washer	Rondelle	Scheibe	Skive
23	2770469	Spring washer	Rondelle	Scheibe	Skive

Spearhead Excel 606, 726 & 836

DP Head - Hydraulic Roller Assembly



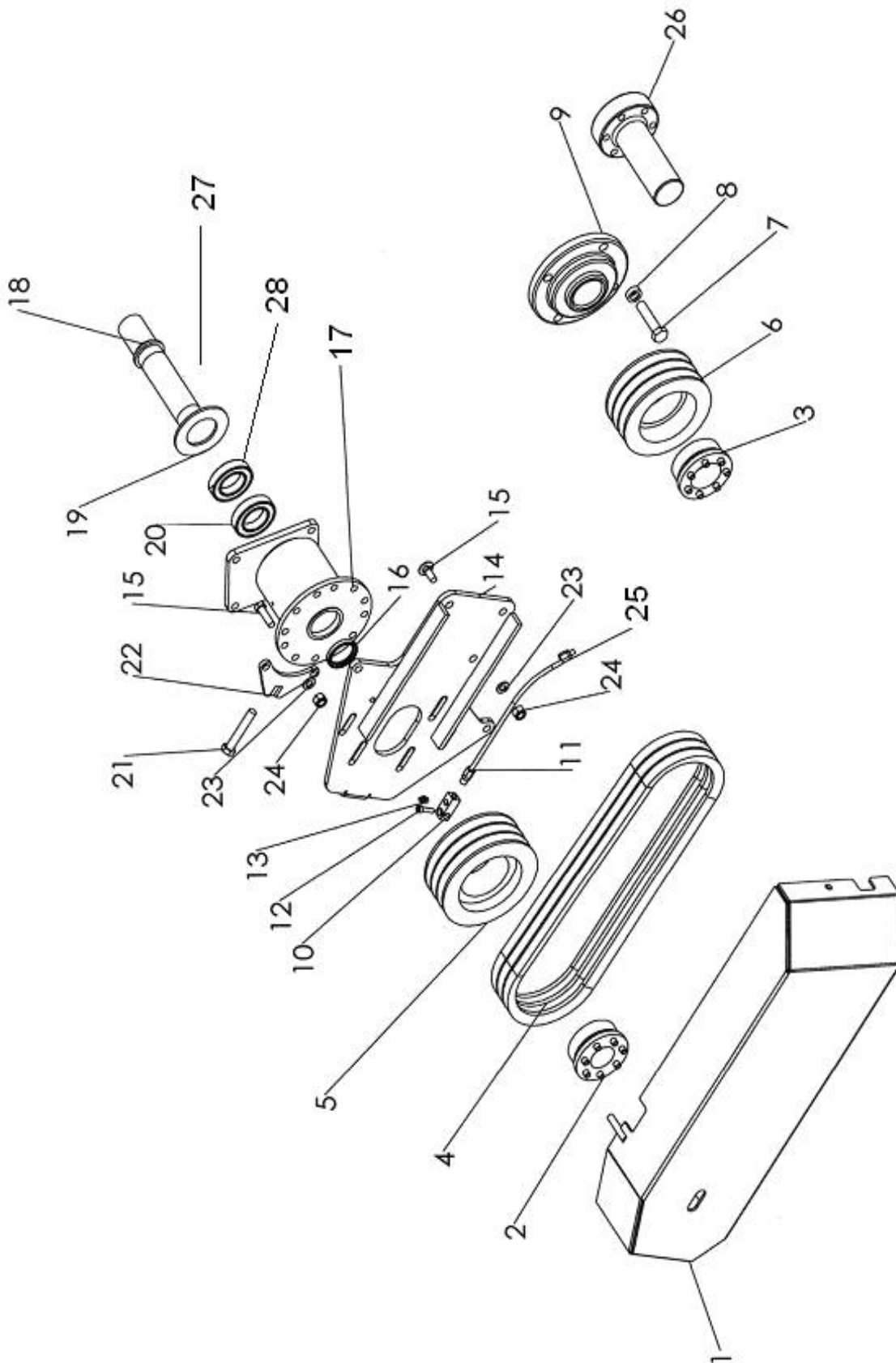
Spearhead Excel 606, 726 & 836

DP Head - Hydraulic Roller Assembly

Ref. No	Part No.	English Description	French Description	German Description	Danish Description
Référence Ref. No	Numéro de pièce Teilenummer Reservedelsnummer	Désignation en Anglais Englische beschreibung Engelsk beskrivelse	Désignation en Français Französische beschreibung Fransk beskrivelse	Désignation en Allemand Deutsche beschreibung Tysk beskrivelse	Désignation en Danois Dänische beschreibung Dansk beskrivelse
1	1778043C	Head shell – 1.2m adjustable roller			
2	N/A	Direct drive rotor			
3	1778060LA	Adjustable roller plate RH			
4	1778060RA	Adjustable roller plate LH			
5	2772308	Adjustable roller ram pin	Boulon	Bolz	Bolt
6	2772309	Adjustable roller ram rod pin	Boulon	Bolz	Bolt
7	1778062	Adjustable roll spacer bush	Bague	Buchse	Bøsning
8	1778058	Adjustable roll stop plate			
9	1778059	Adjustable roll stop plate			
10	2770344	Nylock nut	Écrou	Mutter	Møtrik
11	2770402	Nylock nut	Écrou	Mutter	Møtrik
12	3580664	Hydraulic roller ram	Vérin	Zylinder	cylinder
12a	3580664W	Seal kit	Ensemble de joints d'étanchéité	Dichtungssatz	Pakningssæt
13	2770396	Setscrew	Boulon	Bolz	Bolt
14	3610079	Valve	Cartouche	Ventil	Ventilindstats
15	3151082	Motor	Moteur hydraulique	Hydr. Motor	Hydr. Motor
26	3460100	Adaptor			
27	3760402	Roller hose	Flexible	Schlauch	Slange
28	3760403	Roller hose	Flexible	Schlauch	Slange
29	3760404	Roller hose	Flexible	Schlauch	Slange
30	3760405	Roller hose	Flexible	Schlauch	Slange
31	1778061L	Guard LH			
	1778061R	Guard RH			
Not Shown	1778069P	Motor guard LH			
	1778069PR	Motor guard RH			

Spearhead Excel 606, 726 & 836

DP Head - Belt Drive



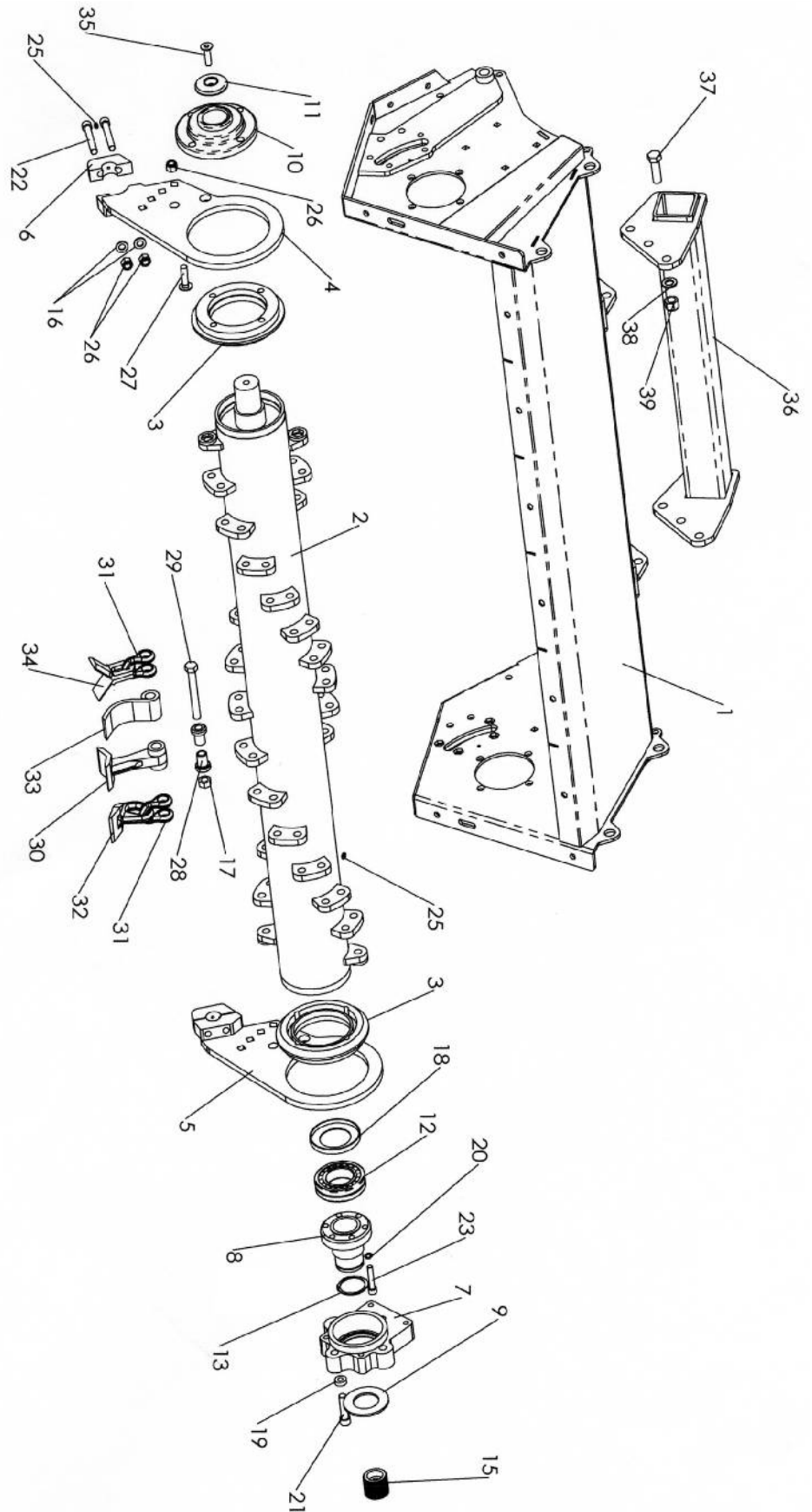
Spearhead Excel 606, 726 & 836

DP Head - Belt Drive Assembly

Ref. No	Part No.	English Description	French Description	German Description	Danish Description
Référence Ref. No Ref. No	Numéro de pièce Teilenummer Reservedelsnummer	Désignation en Anglais Englische beschreibung Engelsk beskrivelse	Désignation en Français Französische beschreibung Fransk beskrivelse	Désignation en Allemand Deutsche beschreibung Tysk beskrivelse	Désignation en Danois Dänische beschreibung Dansk beskrivelse
1	1777925	Belt guard LH			
	1777925R	Belt guard RH			
2	4770921	Clamping element			
3	4770922	Clamping element			
4	4770868	Belt			
5	4770925	Pulley (160)			
6	4770924	Pulley (150)			
7	2770546	Bolt	Boulon		
8	2770457	Spring washer	Rondelle	Scheibe	Skive
9	4770858	Rotor bearing	Roulement		
10	2772301	Anchor block			
11	2772305	Grease tube			
12	2770371	Bolt	Boulon		
13	2770468	Grease nipple	Embout de graissage	Schmier Nippel	Smørenippel
14	1778047	Belt drive back plate LH			
	1778047R	Belt drive back plate RH			
15	2770257	Bolt	Boulon		
16	4771505	Oil seal	Joint à huile		
17	1777920B	Bearing housing			
18	1800282	Belt drive motor shaft	Arbre	Welle	Aksel
19	1777806A	Bush	Bague		
20	4770872	Bearing	Roulement		
21	2770382	Bolt	Boulon		
22	1777939	Belt drive adjustable plate			
23	2770434	Washer	Rondelle	Scheibe	Skive
24	2770412	Nut	Écrou		
25	2772306	Grease tube connector			
26	1771536B	Stub shaft			
26a	2772293	Screw	Boulon		
27	2771109	Circlip	Bague-Anneau	Lockring	Låsering
28	4771607	Bearing	Roulement		

Spearhead Excel 606, 726 & 836

DP Head - Assembly



Item 2 - DP Rotor Assemblies
(140mm Diameter)

1.2m Rotor – 1777514C – ‘C’ Flail
1.2m Rotor – 1777514B – ‘T’ Flail
1.2m Rotor – 1777514A – ‘Boot’ Flail
1.2m Rotor – 1777514D – ‘BB’ Flail

1.5m Rotor – 1777342J - 'C' Flail
1.5m Rotor – 1777342K - 'T' Flail
1.5m Rotor – 1777342L - 'Boot' Flail

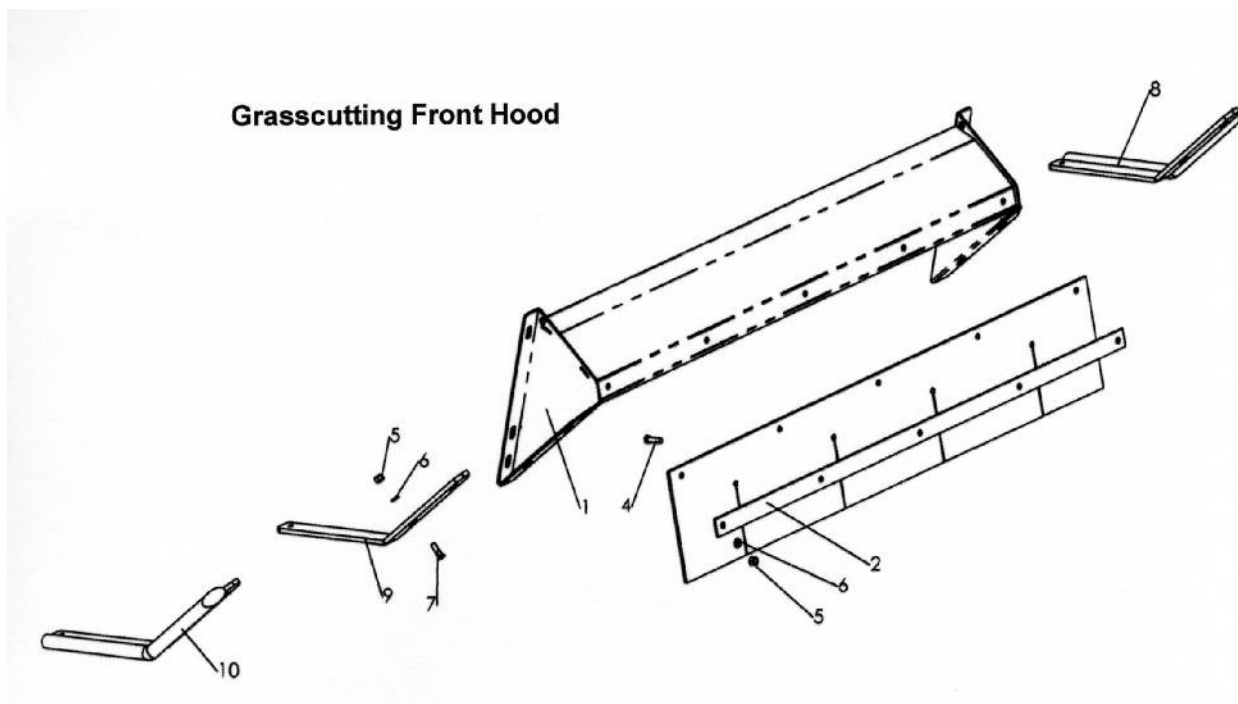
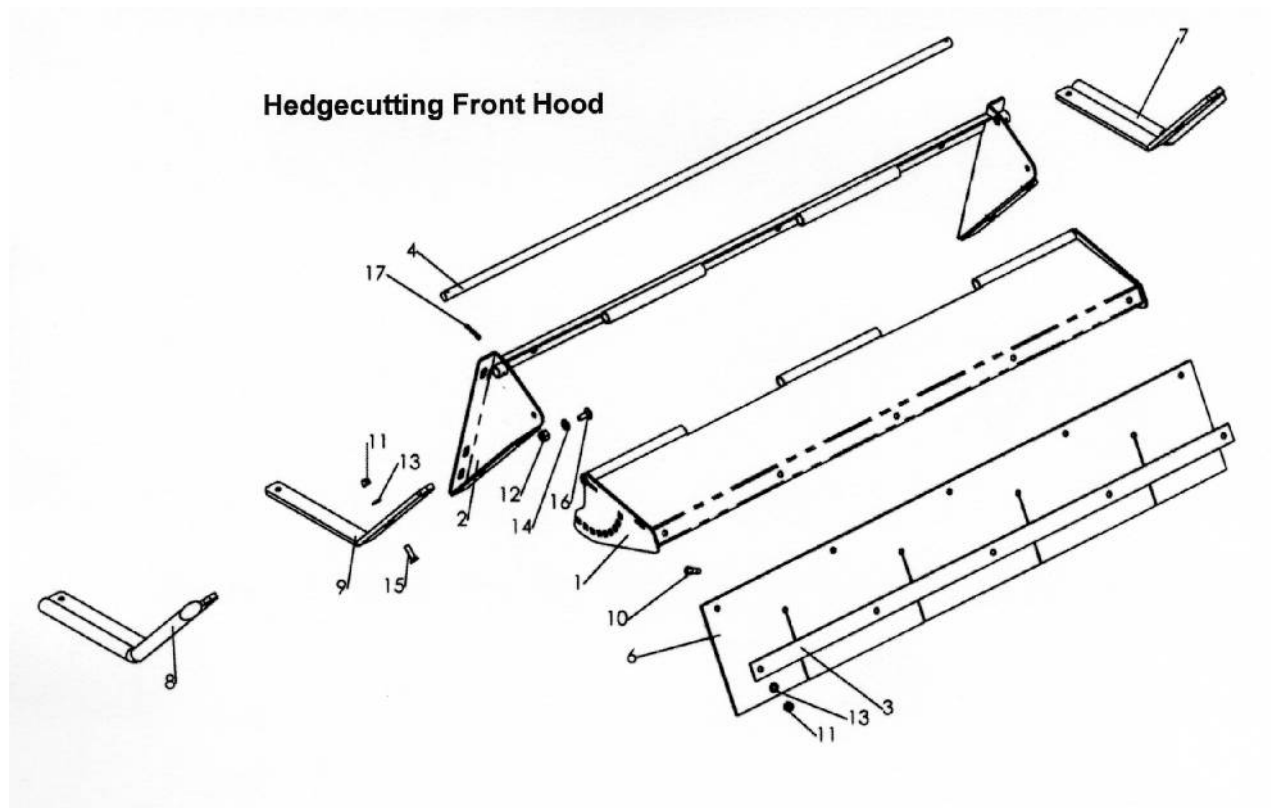
Spearhead Excel 606, 726 & 836

DP Head - Assembly

Ref. No	Part No.	English Description	French Description	German Description	Danish Description
Référence Ref. No	Numéro de pièce Teilenummer Reservedelsnummer	Désignation en Anglais Englische beschreibung Engelsk beskrivelse	Désignation en Français Französische beschreibung Fransk beskrivelse	Désignation en Allemand Deutsche beschreibung Tysk beskrivelse	Désignation en Danois Dänische beschreibung Dansk beskrivelse
1	1778043C	Head shell – 1.2m	Construction	Haube – 1,2 m	Skjold – 1,2 m
1a	1777340E	Head shell – 1.5m	Construction	Haube – 1,5 m	Skjold – 1,5 m
3	040001B	Rotor bearing protection	Proecteur	Lager Schutz	Leje beskyttelse
4	1778060RA	Adjustable roll clamp RH			
5	1778060LA	Adjustable roll clamp LH			
6	040000D	Adjustable roll clamp			
7	1778032	Bearing housing plate	Palier-Roulement	Lagerhaus	Lejehus
8	1777975	Rotor drive end			
8a	1771536B	Belt drive stub	Arbre	Welle	Aksel
9	1777806	Bush	Bague	Buchse	Bøsning
10	4770858	Bearing	Roulement	Lager	Leje
10a	2770452	Bolt	Boulon	Bolz	Bolt
11	1777208	Washer	Rondelle	Scheibe	Skive
	1778046	Bearing guard LH			
	1778046R	Bearing guard RH			
12	4770666	Bearing	Roulement		
13	2777511	Circlip	Bague-Anneau	Lockring	Låsering
15	3151083	Bush	Bague	Buchse	Bøsning
15d	2777522	Circlip	Bague-Anneau		
16	2770436	Washer	Rondelle	Scheibe	Skive
17	05.968.06	Lock nut	Écrou	Mutter	Møtrik
18	3570676	Seal			
19	2770457	Washer	Rondelle	Scheibe	Skive
20	2770469	Washer	Rondelle	Scheibe	Skive
21	2770337	Cap screw	Boulon	Bolz	Bolt
22	2770347	Cap screw	Boulon	Bolz	Bolt
23	2772293	Cap screw	Boulon	Bolz	Bolt
24	2770396	Set screw	Boulon	Bolz	Bolt
25	2770467	Grease nipple	Embout de graissage	Schmier Nippel	Smørenippel
26	2770417	Nylock nut	Écrou	Mutter	Møtrik
27	2770259	Square bolt	Boulon	Bolz	Bolt
28	1777721	Flail bush	Bague	Buchse	Bøsning
29	2770599	Bolt	Boulon	Bolz	Bolt
30	7770713	'T' flail	Fleau	Schlegel	Slagle
31	7770722	Shackle boot flail	Fleau	Schlegel	Slagle
32	7770723A	Boot flail	Fleau	Schlegel	Slagle
33	7770699	'C' flail	Fleau	Schlegel	Slagle
34	7770725	Back to back flail	Fleau	Schlegel	Slagle
35	2770381	Screw	Boulon	Bolz	Bolt
36	1777938	Head mount bracket			
37	2770425	Bolt	Boulon	Bolz	Bolt
38	2770454	Flat washer	Rondelle	Scheibe	Skive
39	2770447	Nut	Écrou	Mutter	Møtrik

Spearhead Excel 606, 726 & 836

DP Head - Hood Assembly



Spearhead Excel 606, 726 & 836

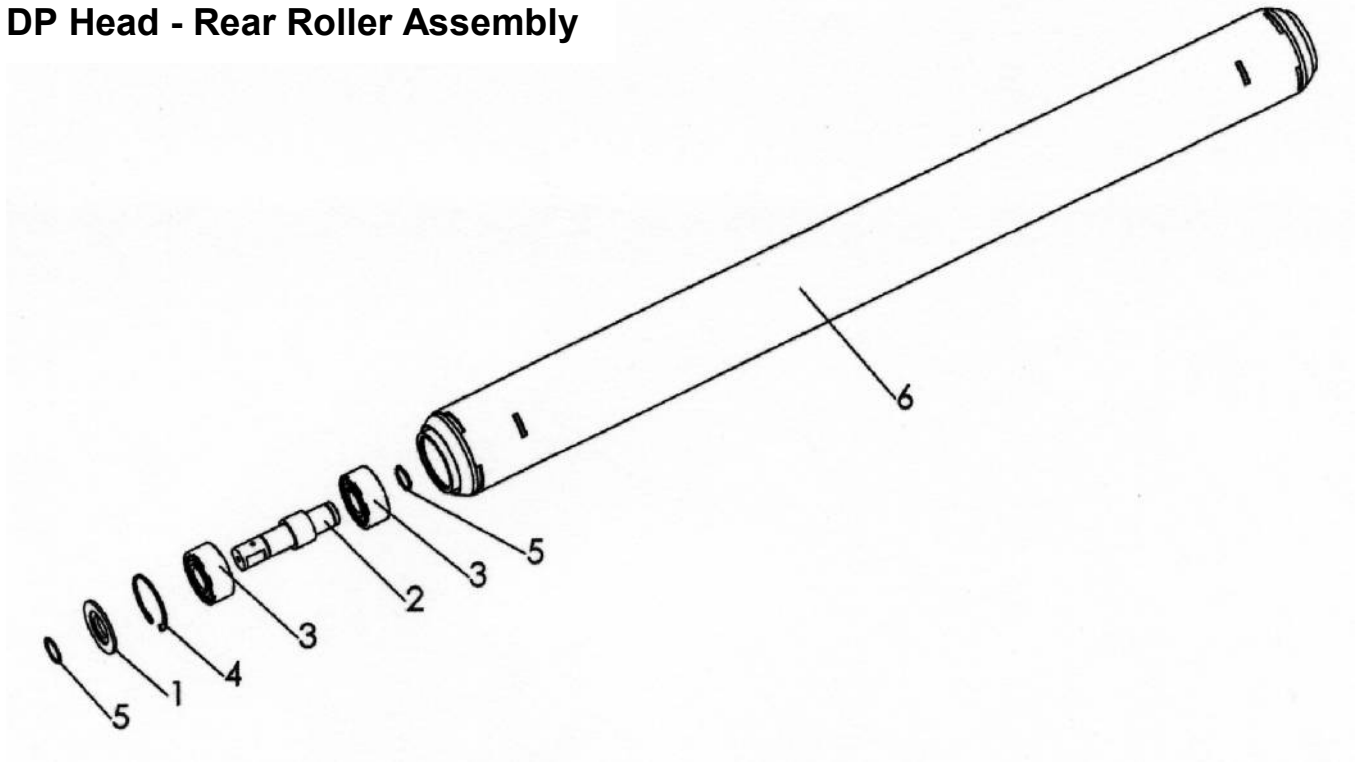
DP Head -Hood Assembly

Ref. No	Part No.	English Description	French Description	German Description	Danish Description
Référence Ref. No Ref. No	Numéro de pièce Teilenummer Reservedelsnummer	Désignation en Anglais Englische beschreibung Engelsk beskrivelse	Désignation en Français Französische beschreibung Fransk beskrivelse	Désignation en Allemand Deutsche beschreibung Tysk beskrivelse	Désignation en Danois Dänische beschreibung Dansk beskrivelse
1	1778064	Front hood	Capot	Front Haube - 1,2 m	Front skjold – 1,2 m
1a	1777095C	1.5m Front hood	Capot	Front Haube - 1,5 m	Front skjold – 1,5 m
2	1778065	Hood mount bracket	Support-Etrier	Profil Rohr	Profilrør
2a	1777094C	1.5m Mount bracket	Support-Etrier	Profil Rohr	Profilrør
3	1777398	1.2m Retaining strip	Barre	Schutz Halter 1.2m	Holder gummi 1.2m
3a	1777499B	1.5m Retaining strip	Barre	Schutz Halter 1.5m	Holder gummi 1.5m
4	1777493A	Hinge bar	Barre	Schutz Halter 1.2m	Holder gummi 1.2m
4a	1777500A	1.5m Hinge	Barre	Schutz Halter 1.5m	Holder gummi 1.5m
6	8400204	Rubber strip	Volet	Gummi Schutz	Gummiforhæng
6a	8550127	1.5m Rubber flap	Volet	Gummi Schutz	Gummiforhæng
7	1777543L	Cowl wear plate LH			
8	1777543R	Cowl wear plate RH			
9	1777543	Skid	Patin	Verschleisschiene	Slidskinne
10	2770396	Set screw	Boulon	Bolz	Bolt
11	2770412	Nylock nut	Écrou	Mutter	Møtrik
12	2770417	Nylock nut	Écrou	Mutter	Møtrik
13	2770434	Flat washer	Rondelle	Scheibe	Skive
14	2770436	Flat washer	Rondelle	Scheibe	Skive
15	2770509	Screw	Boulon	Bolz	Bolt
16	2770259	Bolt	Boulon	Bolz	Bolt
17	2770513	Split pin			

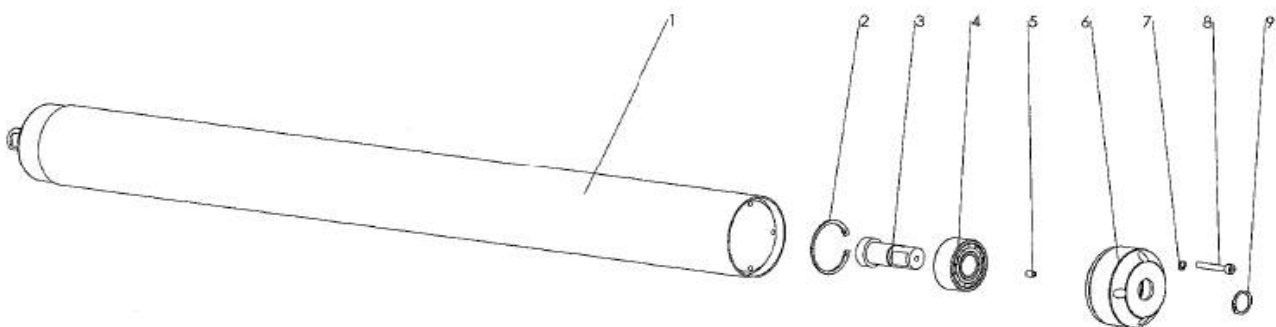
Ref. No	Part No.	English Description	French Description	German Description	Danish Description
Référence Ref. No Ref. No	Numéro de pièce Teilenummer Reservedelsnummer	Désignation en Anglais Englische beschreibung Engelsk beskrivelse	Désignation en Français Französische beschreibung Fransk beskrivelse	Désignation en Allemand Deutsche beschreibung Tysk beskrivelse	Désignation en Danois Dänische beschreibung Dansk beskrivelse
1	1778066	Grass Front hood	Capot	Front Haube	Front skjold
2	1777398	Retaining strip	Barre	Schutz Halter	Holder gummi
3	8400204	Rubber strip	Volet	Gummi Schutz	Gummiforhæng
4	2770396	Set screw	Boulon	Bolz	Bolt
5	2770412	Nylock nut	Écrou	Mutter	Møtrik
6	2770434	Flat washer	Rondelle	Scheibe	Skive
7	2770509	Screw	Boulon	Bolz	Bolt
8	1777544L	Cowl wear plate LH			
9	1777544	Skid	Patin	Verschleisschiene	Slidskinne
10	1777544R	Cowl wear plate RH			

Spearhead Excel 606, 726 & 836

DP Head - Rear Roller Assembly



MP Head - Rear Roller Assembly



Spearhead Excel 606, 726 & 836

DP Head - Rear Roller Assembly

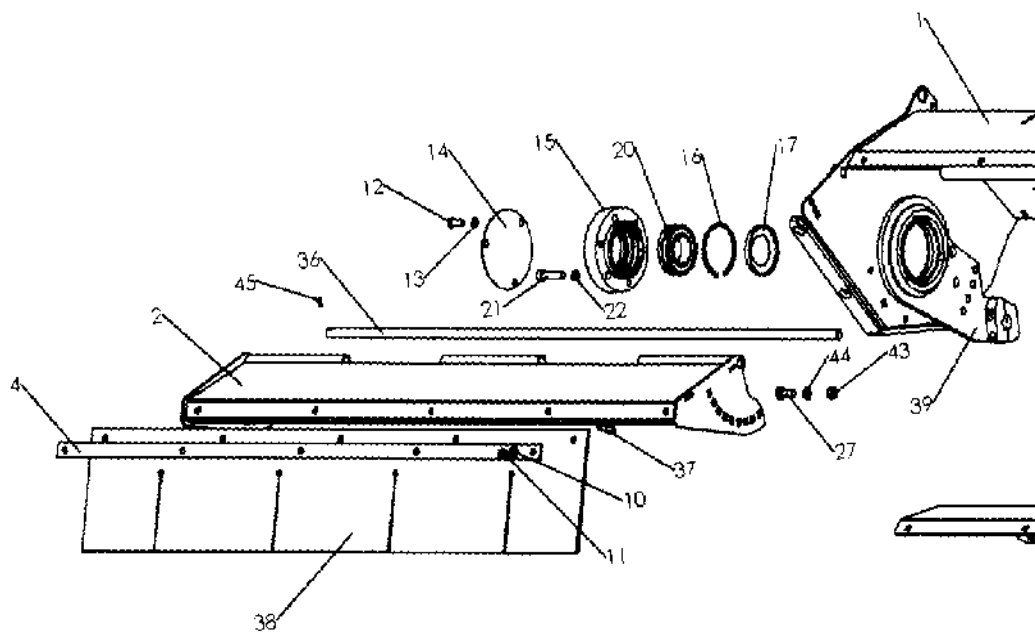
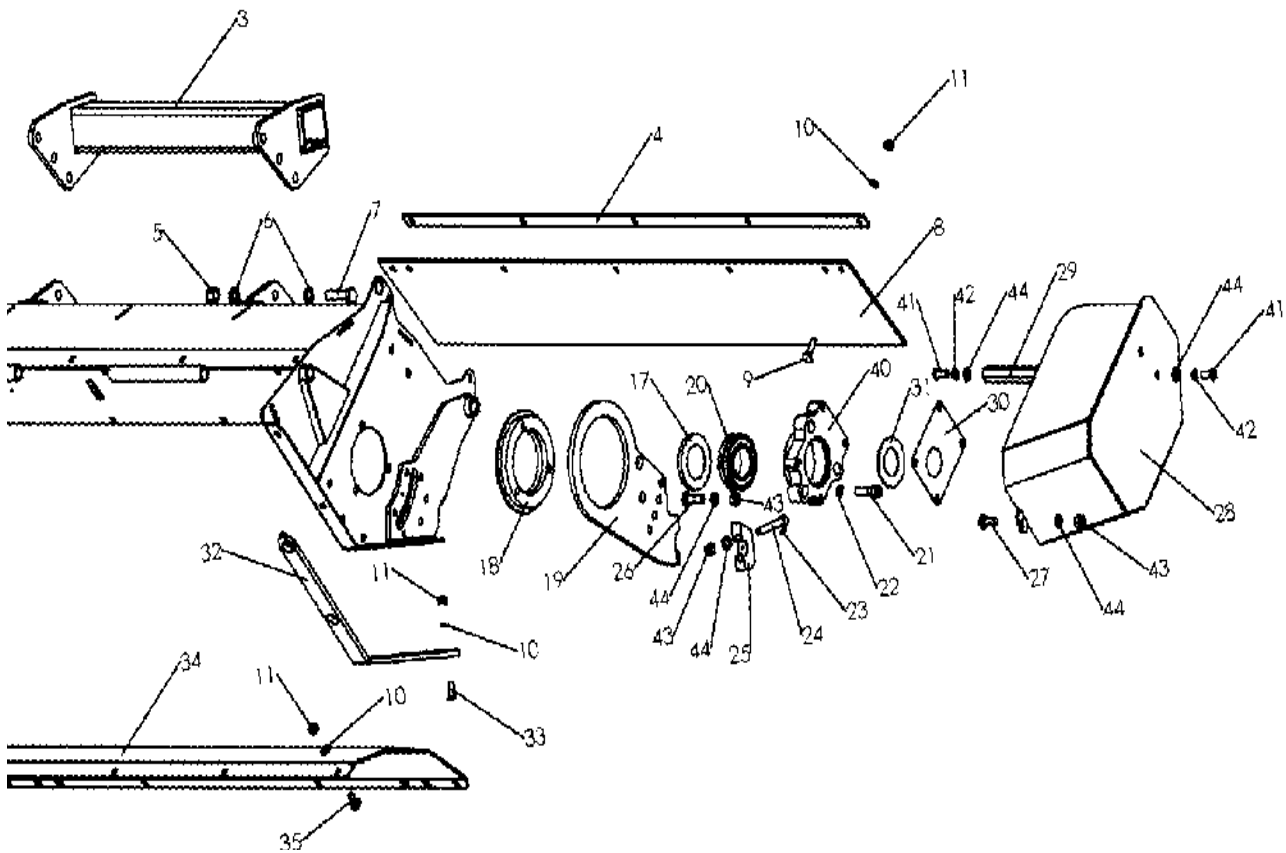
Ref. No	Part No.	English Description	French Description	German Description	Danish Description
Référence Ref. No Ref. No	Numéro de pièce Teilenummer Reservedelsnummer	Désignation en Anglais Englische beschreibung Engelsk beskrivelse	Désignation en Français Französische beschreibung Fransk beskrivelse	Désignation en Allemand Deutsche beschreibung Tysk beskrivelse	Désignation en Danois Dänische beschreibung Dansk beskrivelse
1	1777231A	Hub cover			
2	1777314A	Stub shaft	Arbre	Welle	Aksel
3	4771604	Bearing	Roulement	Lager	Leje
4	2771108	Circlip	Bague-Anneau	Lockring	Låsering
5	2777519	Circlip	Bague-Anneau	Lockring	Låsering
6	1777542	Roller – 1.2m 5" diameter	Rouleau	Hinterlaufwalze	Bagrulle
	1777125B	Roller – 1.2m 6" diameter (Highway only)	Rouleau	Hinterlaufwalze	Bagrulle
	1777146B	Roller – 1.5m 6" diameter	Rouleau	Hinterlaufwalze	Bagrulle
	1777545	Roller – 1.5m 5" diameter	Rouleau	Hinterlaufwalze	Bagrulle
7	SA06012	Roller assembly 1.2m x 6"	Rouleau	Hinterlaufwalze Kpl.	Bagrulle Kpl.
	SA06015	Roller assembly 1.5m x 6"	Rouleau	Hinterlaufwalze Kpl.	Bagrulle Kpl.

Rear Roller (MP type)

Ref. No	Part No.	English Description	French Description	German Description	Danish Description
Référence Ref. No Ref. No	Numéro de pièce Teilenummer Reservedelsnummer	Désignation en Anglais Englische beschreibung Engelsk beskrivelse	Désignation en Français Französische beschreibung Fransk beskrivelse	Désignation en Allemand Deutsche beschreibung Tysk beskrivelse	Désignation en Danois Dänische beschreibung Dansk beskrivelse
	SA05112	1.2m x 5" Roller ass'y	Rouleau	Hinterlaufwalze Kpl.	Bagrulle Kpl.
	SA06112	1.2m x 6" Roller ass'y	Rouleau	Hinterlaufwalze Kpl.	Bagrulle Kpl.
1	1800199	1.2m x 5" tube	Rouleau	Hinterlaufwalze	Bagrulle
	1800298	1.2m x 6" tube	Rouleau	Hinterlaufwalze	Bagrulle
2	2771108	Circlip	Bague-Anneau	Lockring	Låsering
3	1800196	Shaft	Arbre	Welle	Aksel
4	4771608	Bearing	Roulement	Lager	Leje
5	2770239	Bolt	Boulon	Bolz	Bolt
6	1800195	5" End cap		Endkappe	Udgangen cap
	1800299	6" End cap		Endkappe	Udgangen cap
7	2770433	Spring washer	Rondelle	Scheibe	Skive
8	05.625.29	Bolt	Boulon	Bolz	Bolt
9	2777519	Circlip	Bague-Anneau	Lockring	Låsering

Spearhead Excel 606, 726 & 836

Direct Drive MP Head



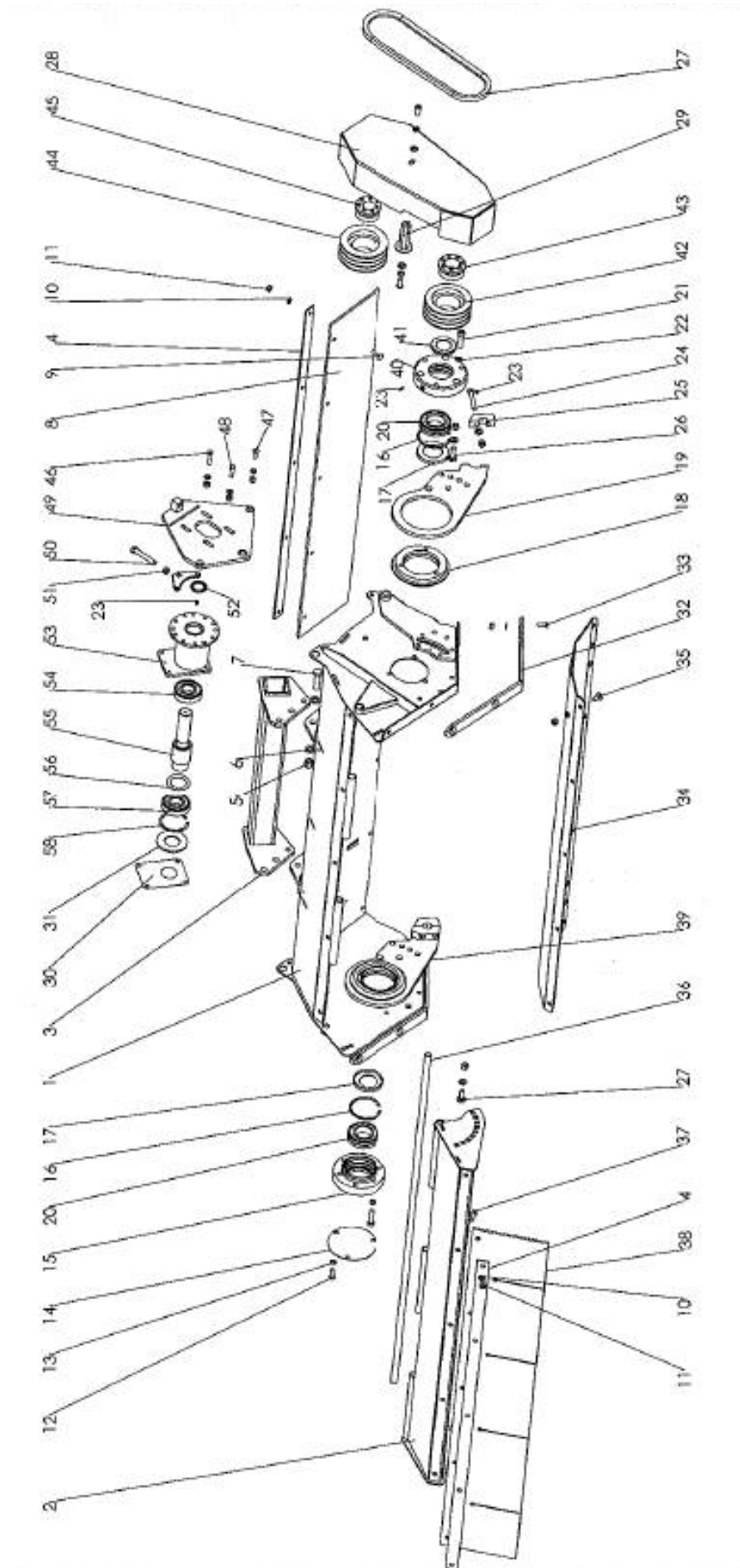
Spearhead Excel 606, 726 & 836

Direct Drive MP Head

Ref.	Part No.	English Description	French Description	German Description	Danish Description
Référence Ref. No Ref. No	Numéro de pièce Teilenummer Reservedelsnummer	Désignation en Anglais Englische beschreibung Engelsk beskrivelse	Désignation en Français Französische beschreibung Fransk beskrivelse	Désignation en Allemand Deutsche beschreibung Tysk beskrivelse	Désignation en Danois Dänische beschreibung Dansk beskrivelse
1	1800183	Head shell – 1.2m	Construction	Haube – 1,2 m	Skjold – 1,2 m
	1800292	Head shell – 1.5m	Construction	Haube – 1,5 m	Skjold – 1,5 m
2	1778064	Front hood – 1.2m	Capot	Front Haube - 1,2 m	Front skjold – 1,2 m
	1777095C	Front hood – 1.5m	Capot	Front Haube - 1,5 m	Front skjold – 1,5 m
3	1800184	Head mount bracket	Support-Etrier	Profil Rohr	Profilrør
4	1777398	Retaining bar 1.2m	Barre	Schutz Halter 1.2m	Holder gummi 1.2m
	1777499B	Retaining bar 1.5m	Barre	Schutz Halter 1.5m	Holder gummi 1.5m
5	2770447	Locknut	Écrou	Mutter	Møtrik
6	2770454	Flat washer	Rondelle	Scheibe	Skive
7	2770425	Bolt	Boulon	Bolz	Bolt
8	8400207B	Rear flap 1.2m	Volet	Gummi Schutz	Gummiforhæng
9	2770257	Bolt	Boulon	Bolz	Bolt
10	2770434	Flat washer	Rondelle	Scheibe	Skive
11	2770412	Locknut	Écrou	Mutter	Møtrik
12	9300148	Screw	Boulon	Bolz	Bolt
13	2770442	Spring washer	Rondelle	Scheibe	Skive
14	1800186	Non drive cover	Plaque	Schutz	Beskyttelse
15	1800187	Bearing housing	Palier-Roulement	Lagerhaus	Lejehus
16	2777521	Circlip	Bague-Anneau	Lockring	Låsering
17	3570676	Seal	Joint à huile	Dichtung	Pakdåse
18	1800188	Protection ring	Proecteur	Lager Schutz	Leje beskyttelse
19	1778060L	LH roller plate	Plaque	Justierungsplatte LH	Justeringsplade LH
20	4770666	Bearing	Roulement	Lager	Leje
21	2770337	Screw	Boulon	Bolz	Bolt
22	2770457	Spring washer	Rondelle	Scheibe	Skive
23	2770467	Grease nipple	Embout de graissage	Schmier Nippel	Smørenippel
24	2770347	Screw	Boulon	Bolz	Bolt
25	040000D	Roller clamp		Welle halter	Bagrulleholder
26	2770259	Bolt	Boulon	Bolz	Bolt
27	2770258	Bolt	Boulon	Bolz	Bolt
28	1800255	LH motor guard	Protecteur	LH Schutz	LH Beskyttelse
	1800256	RH motor guard	Protecteur	RH Schutz	RH Beskyttelse
29	1800250	Mounting pin	Broche	Bolz	Pløk
30	3151019	Gasket	Garniture	Papier Dichtung	Papirspakning
31	1777806	Centring washer 90mm	Rondelle	Scheibe	Skive
32	1777543	Skid	Patin	Verschleisschiene	Slidskinne
33	2770509	Bolt	Boulon	Bolz	Bolt
34	1800257	Inner skin 1.2m		Platte 1.2m	Plade 1.2m
	1800297	Inner skin 1.5m		Platte 1.5m	Plade 1.5m
35	2770261	Bolt	Boulon	Bolz	Bolt
36	1800194	Hinge bar 1.2m	Barre	Stange - 1,2 m	Stang – 1,2 m
	180392	Hinge bar 1.5m	Barre	Stange - 1,5 m	Stang – 1,5 m
37	2770396	Bolt	Boulon	Bolz	Bolt
38	8400204	Front flap 1.2m	Volet	Gummi Schutz 1,2 m	Gummiforhæng 1,2 m
	8550127	Front flap 1.5m	Volet	Gummi Schutz 1,5 m	Gummiforhæng 1,5 m
39	1778060R	RH roller plate	Plaque	Justierungsplatte RH	Justeringsplade RH
40	1800198	Bearing housing	Palier-Roulement	Lagerhaus	Lejehus
41	05.625.10	Bolt	Boulon	Bolz	Bolt
42	2770442	Washer	Rondelle	Scheibe	Skive
43	2770417	Nut	Écrou	Mutter	Møtrik
44	2770436	Washer	Rondelle	Scheibe	Skive
45	05.969.02	Screw	Boulon	Bolz	Bolt

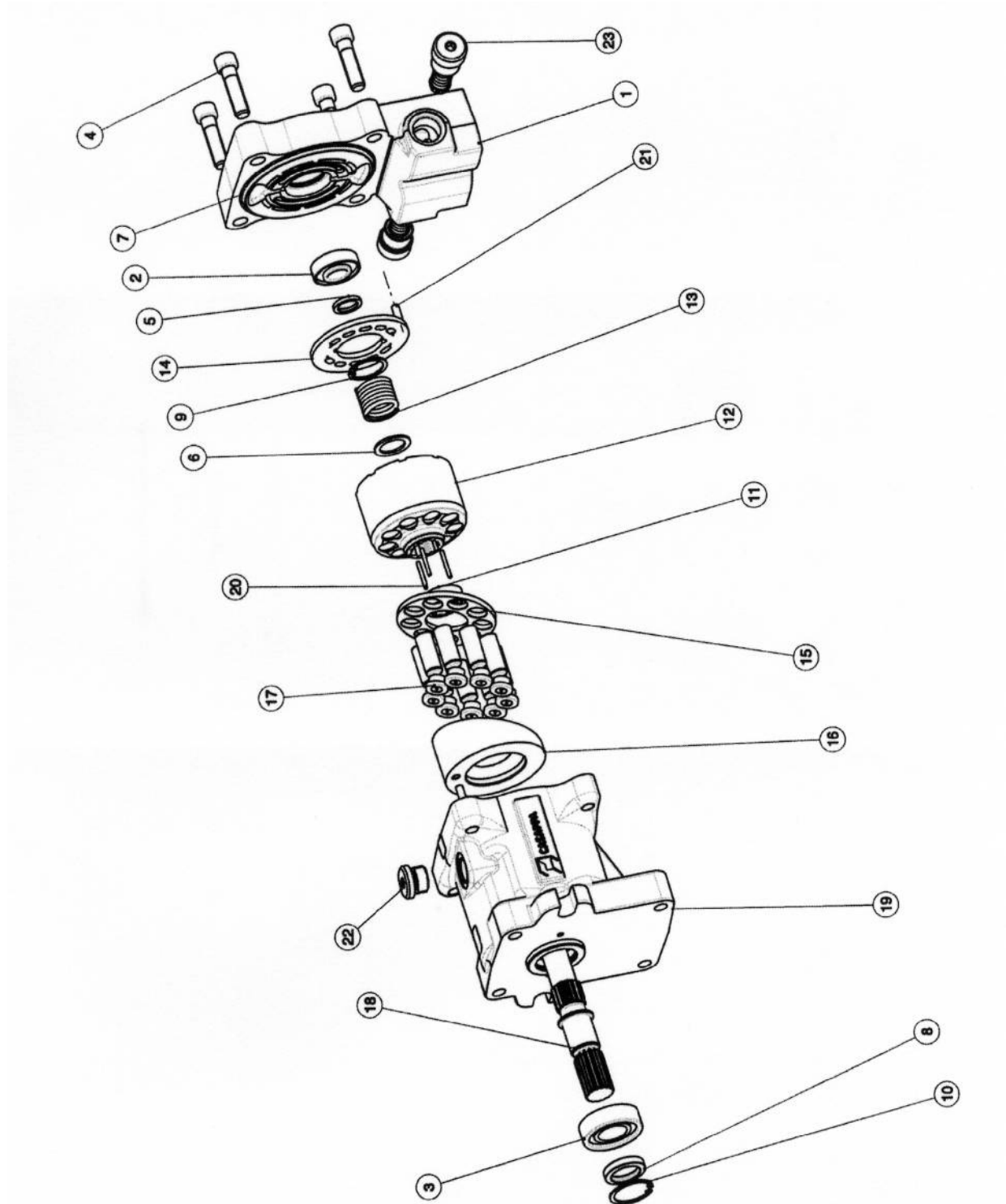
Spearhead Excel 606, 726 & 836

Belt Drive MP Head



Spearhead Excel 606, 726 & 836

Head Motor Assembly



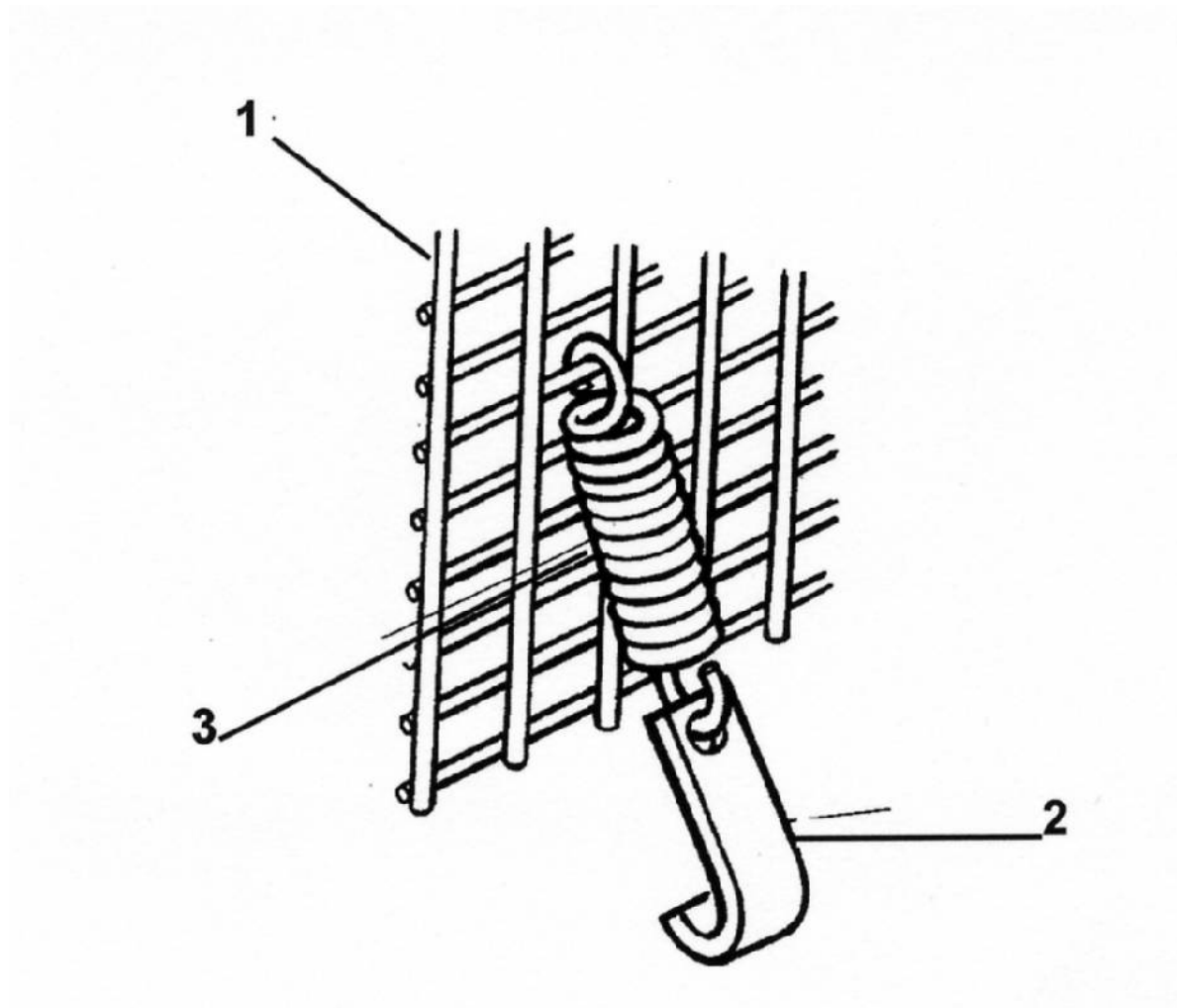
Spearhead Excel 606, 726 & 836

Head Motor Assembly

Ref. No	Part No.	English Description	French Description	German Description	Danish Description
Référence Ref. No Ref. No	Numéro de pièce Teilenummer Reservedelsnummer	Désignation en Anglais Englische beschreibung Engelsk beskrivelse	Désignation en Français Französische beschreibung Fransk beskrivelse	Désignation en Allemand Deutsche beschreibung Tysk beskrivelse	Désignation en Danois Dänische beschreibung Dansk beskrivelse
	3151082	Motor assembly	Moteur hydraulique	Hydr. Motor	Hydr. Motor
1	-	Cover			
2	-	Bearing	Roulement	Lager	Leje
3	-	Bearing	Roulement	Lager	Leje
4	-	Screw	Boulon	Bolz	Bolt
5	-	Washer	Rondelle	Scheibe	Skive
6	-	Washer	Rondelle	Scheibe	Skive
7	3151082/1	'O' ring			
8	3151082/2	Shaft seal	Joint à huile		
9	-	Ring			
10	-	Ring			
11	-	Ring			
12	-	Cylinder block			
13	-	Spring	Resort	Feder	Fjeder
14	-	Valve plate			
15	-	Plate			
16	-	Plate			
17	-	Piston			
18	3151082/3	Input shaft			
19	-	Motor body			
20	-	Pin	Broche		
21	-	Pin	Broche		
22	-	Plug			
23	3151082/4	Anti cav. Cartridge valve			

Spearhead Excel 606, 726 & 836

Cab Guard Assembly



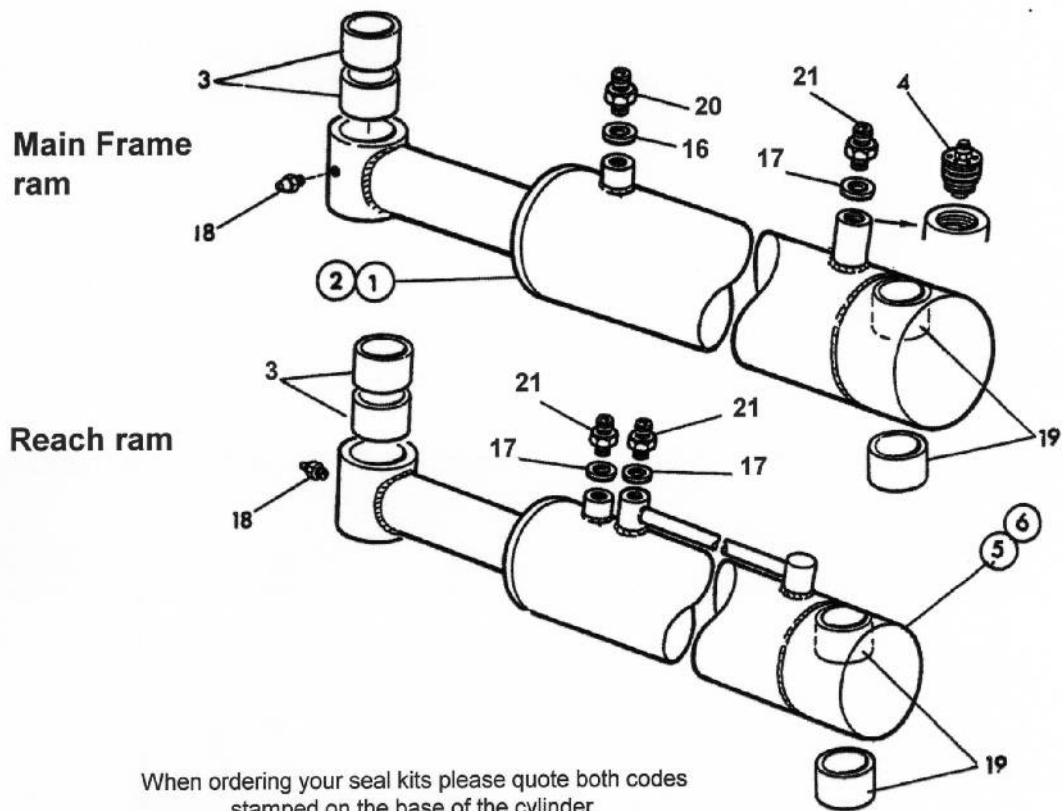
Spearhead Excel 606, 726 & 836

Cab Guard Assembly

Ref. No	Part No.	English Description	French Description	German Description	Danish Description
Référence Ref. No Ref. No	Numéro de pièce Teilenummer Reservedelsnummer	Désignation en Anglais Englische beschreibung Engelsk beskrivelse	Désignation en Français Französische beschreibung Fransk beskrivelse	Désignation en Allemand Deutsche beschreibung Tysk beskrivelse	Désignation en Danois Dänische beschreibung Dansk beskrivelse
1	1777140	Guard	Protecteur	Schutz	Beskyttelse
2	1777141	Clip	Attaché	Spannstuck	Spændeband
3	6310209	Spring	Resort	Feder	Fjeder
4	8550131	Cab guard profile	Caoutchouc	Gummi	Gummi

Spearhead Excel 606, 726 & 836

Hydraulic Cylinder Assembly

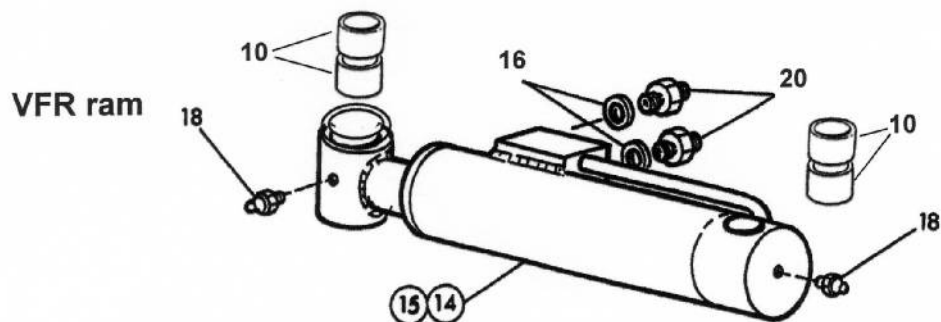


When ordering your seal kits please quote both codes stamped on the base of the cylinder.

Lors de la commande des kits de joints prière d'indiquer les deux numéros de code estampillés à la base du cylindre

Bei bestellung von dichtsätze für hydr. zylinder; bitte beide koden angeben die an der ende der zylinder steht.

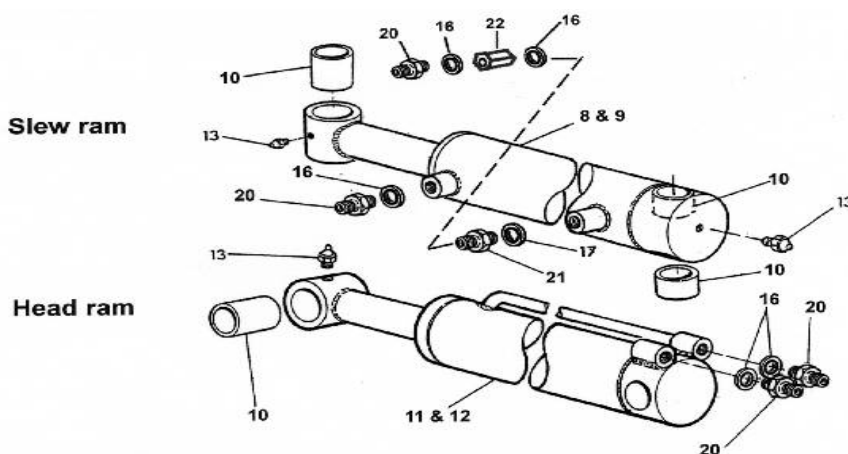
Ved bestilling af pakningssæt bedes de opgive begge de koder der står i enden af cylinderen.



Spearhead Excel 606, 726 & 836

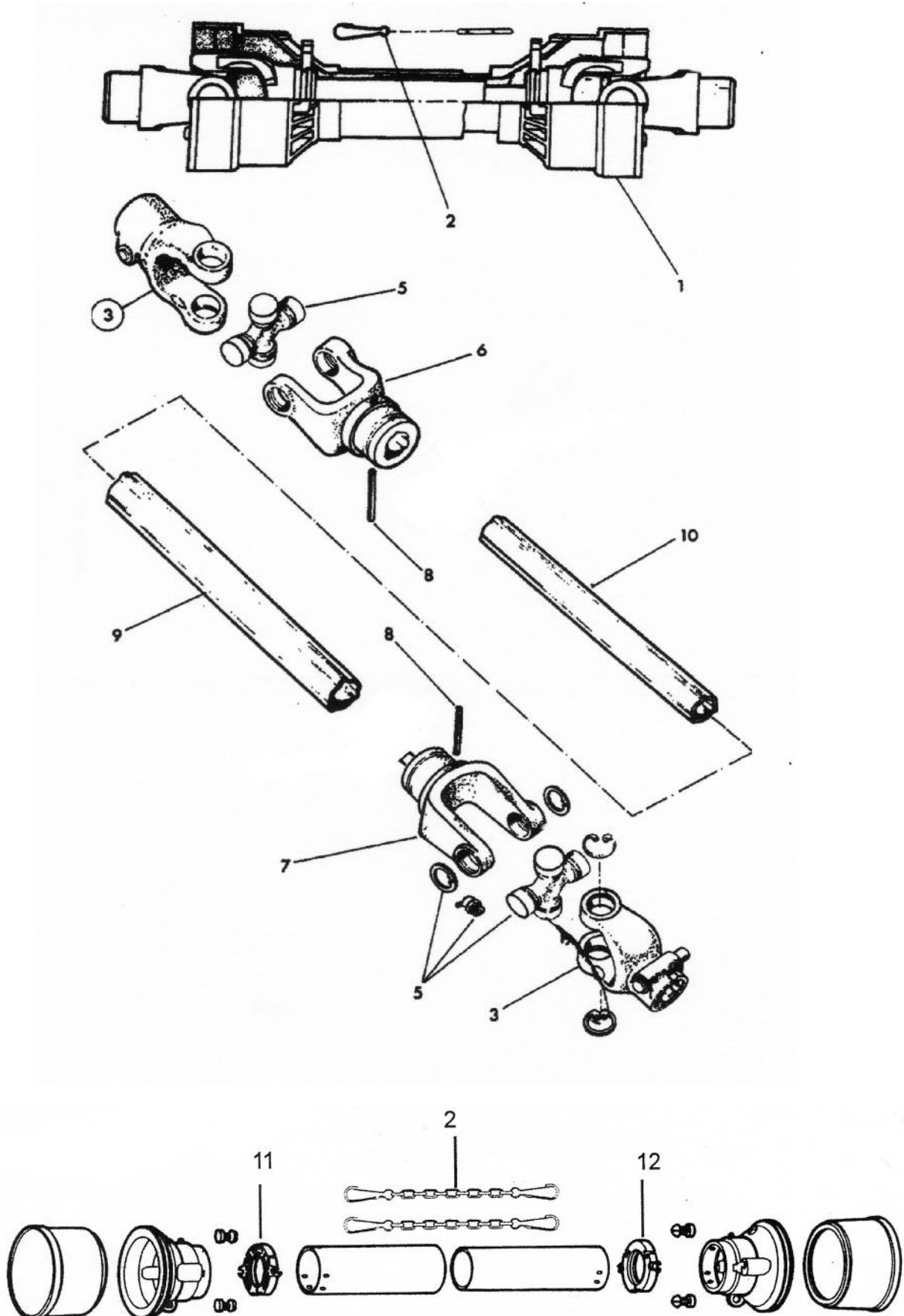
Hydraulic Cylinder Assembly

Ref. No	Part No.	English Description		French Description	German Description	Danish Description
Référence Ref. No Ref. No	Numéro de pièce Teilenummer Reservedelsnummer	Désignation en Anglais Englische beschreibung Engelsk beskrivelse		Désignation en Français Französische beschreibung Fransk beskrivelse	Désignation en Allemand Deutsche beschreibung Tysk beskrivelse	Désignation en Danois Dänische beschreibung Dansk beskrivelse
		606	686			
1	3580675	Ram (main lift)		Vérin	Hebe Zylinder 120 mm	Løftecylinder 120 mm
2	3570675HP	Seal kit (120mm)		Ensemble de joints d'étanchéité	Dichtungssatz	Pakningssæt
3	4600412	Bush		Bague	Buchse	Bøsning
4	3600118	Cartridge		Cartouche	Ventil	Ventilindstats
5	3580658	Ram (reach 90mm)		Vérin	Dreh Zylinder	Drejecylinder
6	3570663HP	Seal kit		Ensemble de joints d'étanchéité	Dichtungssatz	Pakningssæt
8	3580632	Ram (slew)	Ram (slew)	Vérin	Dreh Zylinder	Dreje cylinder
9	3570667HP	Seal kit	Seal kit	Ensemble de joints d'étanchéité	Dichtungssatz	Pakningssæt
10	4600413	Bush		Bague	Buchse	Bøsning
11	3580636	Ram (head)	Ram (head)	Vérin	Kopfvinkel Zylinder	Vip hoved cylinder
12	3570666HP	Seal kit	Seal kit	Ensemble de joints d'étanchéité	Dichtungssatz	Pakningssæt
13	2772300	Grease nipple		Embout de graissage	schmiernippel	Smorenippel
14	3580646A	VFR ram		Vérin	Zylinder	cylinder
	3610009	Cartridge (not shown)		Cartouche	Ventil	Ventilindstats
15	3570666HP	VFR ram seal kit		Ensemble de joints d'étanchéité	Dichtungssatz	Pakningssæt
16	3260070	Bonded seal		Joint à huile	Dichtung	Pakring
17	3260071	Bonded seal		Joint à huile	Dichtung	Pakring
18	2772300	Grease nipple		Embout de graissage	schmiernippel	Smorenippel
19	4600414	Bush		Bague	Buchse	Bøsning
20	3360080	Adaptor		Raccord	Adaptor	Adaptor
21	3360083	Adaptor		Raccord	Adaptor	Adaptor
22	3900010	Adjustable flow restrictor		Limiteur de debit	reduktionsnippel	Reduktionsnippel



Spearhead Excel 606, 726 & 836

P.T.O. Shaft Assembly



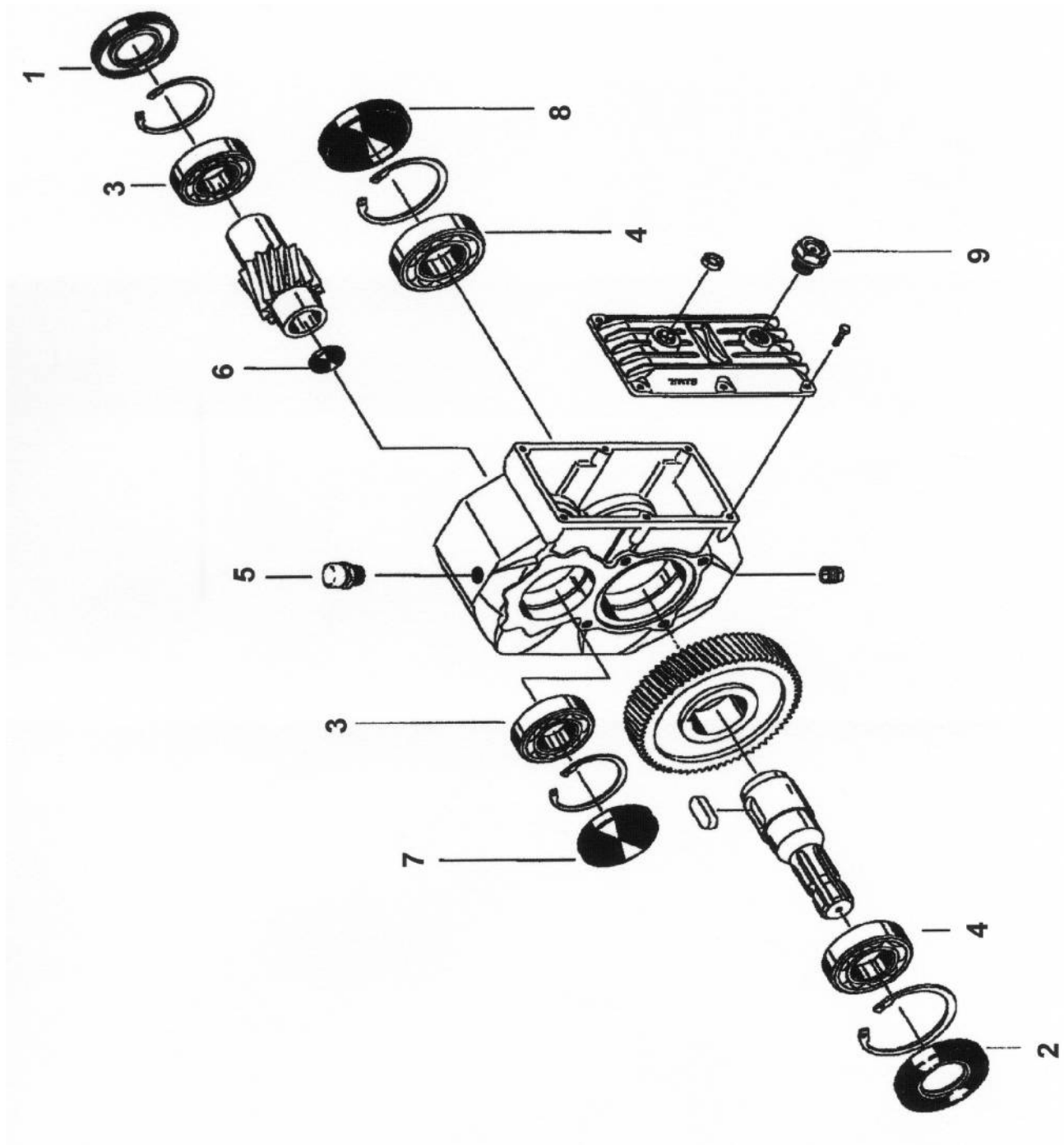
Spearhead Excel 606, 726 & 836

P.T.O. Shaft Assembly

Ref. No	Part No.	English Description	French Description	German Description	Danish Description
Référence Ref. No Ref. No	Numéro de pièce Teilenummer Reservedelsnummer	Désignation en Anglais Englische beschreibung Engelsk beskrivelse	Désignation en Français Französische beschreibung Fransk beskrivelse	Désignation en Allemand Deutsche beschreibung Tysk beskrivelse	Désignation en Danois Dänische beschreibung Dansk beskrivelse
1	5770084C	P.T.O.	Prise de mouvement	Gelenkwelle	Kardan
	5772263	Guard	Protection	Schutz	Beskyttelse
2	5771020	Chain	Chaîne	Kette	Kæde
3	5772240	Yoke – 6 spline	Étrier (6 cannelures)	Gabel 6 Nut	Gaffel 6 spline
3a	5772241	Yoke – 21 spline	Étrier (21 cannelures)	Gabel 21 Nut	Gaffel 21 spline
5	5772242	Cross journal	Cardan	Kreuz	Kryds
6	5772244	Yoke	Étrier	Gabel	Gaffel
7	5772264	Yoke	Étrier	Gabel	Gaffel
8	2770479	Pin	Goupille	Rohr Splint	Rørstift
9	5772248	Tube	Tube externe	Rohr	Rør
10	5772250	Tube	Tube interne	Rohr	Rør
11	4770815	Inner bearing	Roulement intérieur	Lager Innen	Leje inderst
12	4770814	Outer bearing	Roulement extérieur	Lager Aussen	Leje yderst

Spearhead Excel 606, 726 & 836

Gearbox Assembly



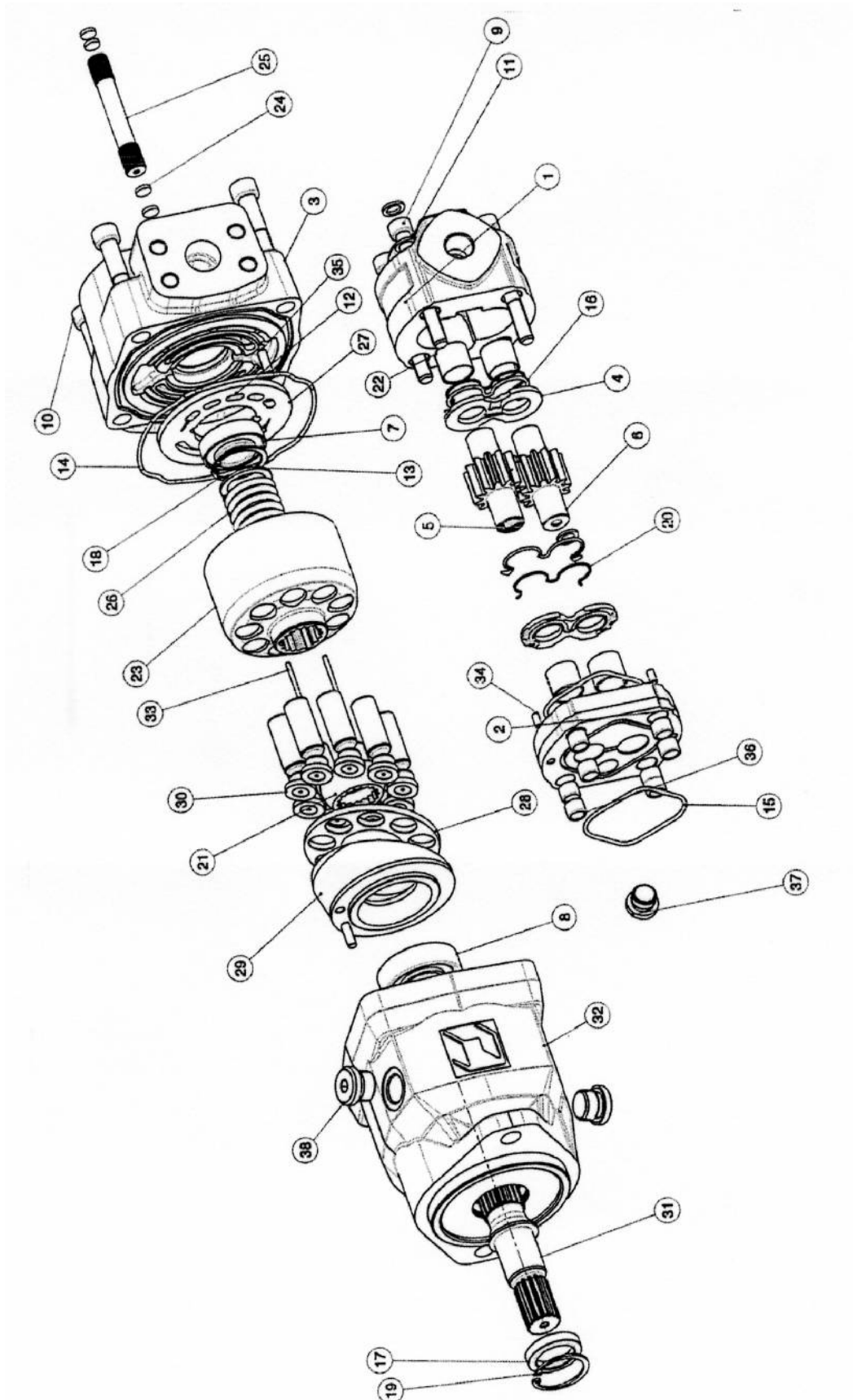
Spearhead Excel 606, 726 & 836

Gearbox Assembly

Ref. No	Part No.	English Description	French Description	German Description	Danish Description
Référence Ref. No Ref. No	Numéro de pièce Teilenummer Reservedelsnummer	Désignation en Anglais Englische beschreibung Engelsk beskrivelse	Désignation en Français Französische beschreibung Fransk beskrivelse	Désignation en Allemand Deutsche beschreibung Tysk beskrivelse	Désignation en Danois Dänische beschreibung Dansk beskrivelse
	3151080	Gearbox assembly	Boîte d'engrenages	Getriebe Kpl.	Gearkasse kpl.
1	4771119	Oil seal	Joint à huile	Dichtung	Pakning
2	5771613	Oil seal	Joint à huile	Dichtung	Pakning
3	4771605	Bearing	Roulement	Lager	Leje
4	4771607	Bearing	Roulement	Lager	Leje
5	5771124	Plug	Bouchon	Schraube	Bundprop
6	5771123	End cap	Joint à huile	Dichtung	Pakning
7	5771615	End cap	Joint à huile	Dichtung	Pakning
8	5771614	End cap	Joint à huile	Dichtung	Pakning
9	5771122	Level gauge	Jauge	Standmesser	Oliestandmaler

Spearhead Excel 606, 726 & 836

Tandem Pump Assembly



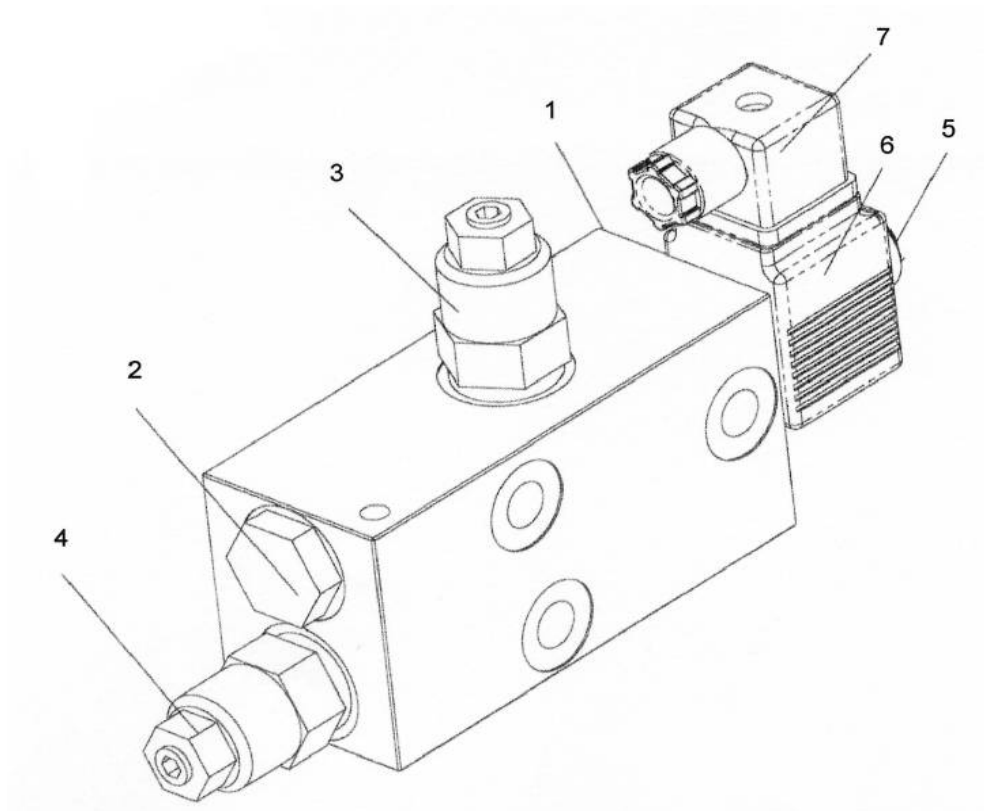
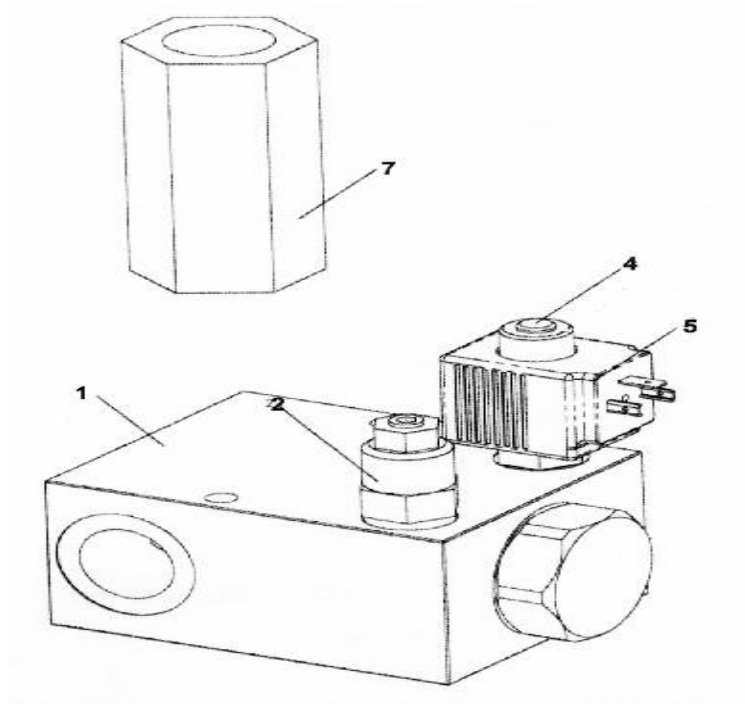
Spearhead Excel 606, 726 & 836

Tandem Pump Assembly

Ref. No	Part No.	English Description	French Description	German Description	Danish Description
Référence Ref. No Ref. No	Numéro de pièce Teilenummer Reservedelsnummer	Désignation en Anglais Englische beschreibung Engelsk beskrivelse	Désignation en Français Französische beschreibung Fransk beskrivelse	Désignation en Allemand Deutsche beschreibung Tysk beskrivelse	Désignation en Danois Dänische beschreibung Dansk beskrivelse
	3151081	Tandem pump	Pompe hydraulique	Zahnrad Pumpe	Tandhjulspumpe
1	3151081/7	Service pump	Pompe hydraulique	Pumpe	pumpe
2	-	Flange			
3	-	Cover			
4	3151081/3	Thrust plate			
5	-	Drive gear			
6	-	Drive gear			
7	-	Bearing	Roulement	Lager	Leje
8	-	Bearing	Roulement	Lager	Leje
9	-	Screw	Boulon	Bolz	Bolt
10	-	Screw	Boulon	Bolz	Bolt
11	-	Washer	Rondelle	Scheibe	Skive
12	-	Washer	Rondelle	Scheibe	Skive
13	-	Washer	Rondelle	Scheibe	Skive
14	3151081/1	'O' ring	Joint torique	Dichtung	Pakdåse
15	3151081/2	'O' ring	Joint torique	Dichtung	Pakdåse
16	3151081/4	Seal	Joint à huile	Dichtung	Pakdåse
17	3151081/6	Shaft seal	Joint à huile	Welle dichtung	Aksel pakdåse
18	-	Ring			
19	-	Ring			
20	3151081/5	Seal	Joint à huile	Dichtung	Pakdåse
21	-	Splined ring			
22	-	Bearing	Roulement	Lager	Leje
23	-	Cylinder block			
24	-	Spacer			
25	-	Shaft plate			
26	-	Spring	Resort	Feder	Fjeder
27	-	Valve plate			
28	-	Piston plate			
29	-	Plate			
30	-	Piston			
31	-	Shaft			
32	-	Motor body			
33	-	Pin	Broche		
34	-	Pin	Broche		
35	-	Pin	Broche		
36	-	Bush	Bague		
37	-	Plug			
38	-	Plug			
39	3151032G	Gasket	Garniture	Papier Dichtung	Papirspakning

Spearhead Excel 606, 726 & 836

Valve Assembly



Spearhead Excel 606, 726 & 836

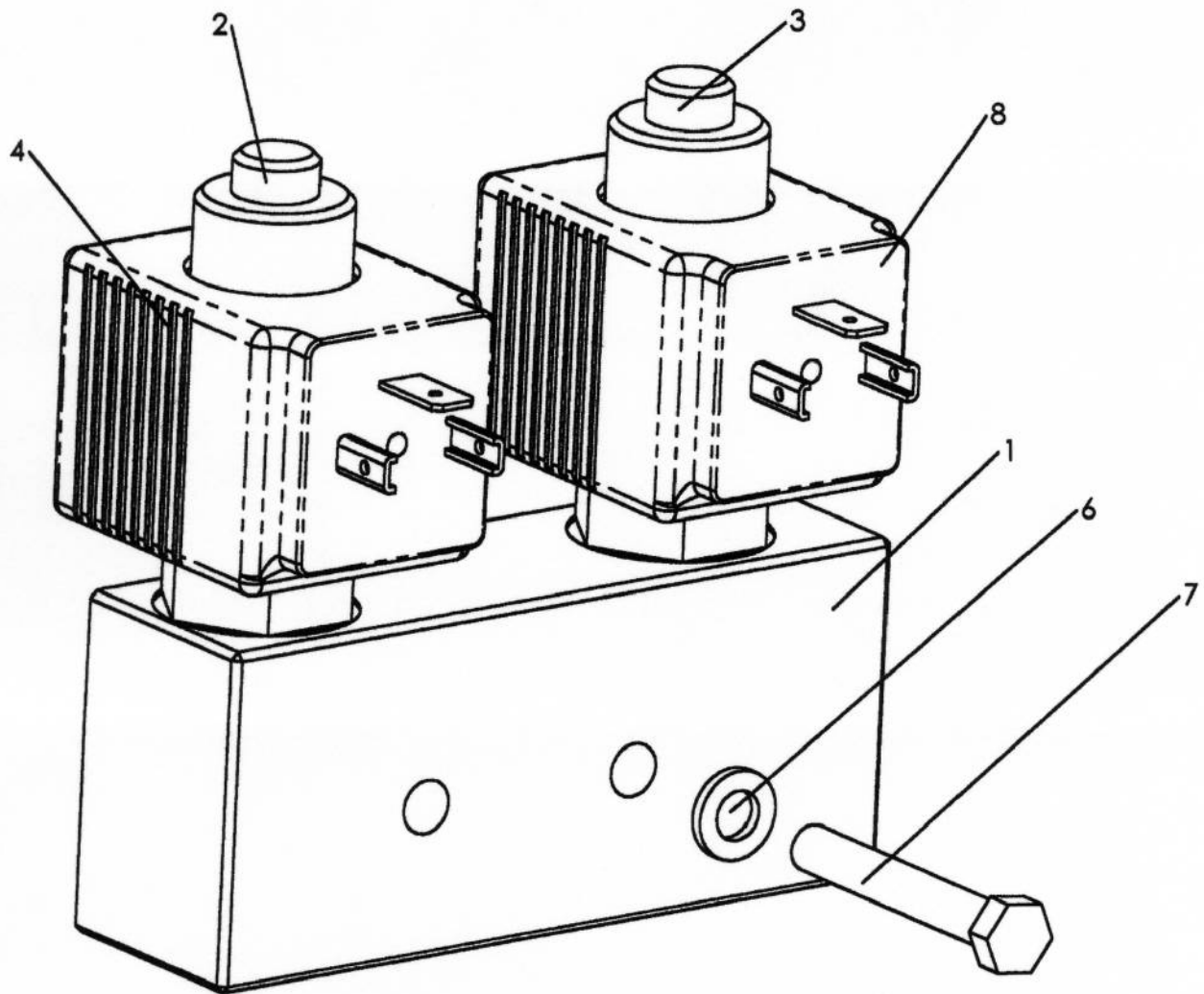
Valve Assembly

Ref. No	Part No.	English Description	French Description	German Description	Danish Description
Référence Ref. No Ref. No	Numéro de pièce Teilenummer Reservedelsnummer	Désignation en Anglais Englische beschreibung Engelsk beskrivelse	Désignation en Français Französische beschreibung Fransk beskrivelse	Désignation en Allemand Deutsche beschreibung Tysk beskrivelse	Désignation en Danois Dänische beschreibung Dansk beskrivelse
1	3600099B	Check valve body – Rotor on/off	Ensemble	Ventil Kpl.	Ventil kpl.
2	3600144B	Relief valve cartridge	Cartouche	Ventil	Ventilindstats
4	3600142B	Single poppet valve	Soupape	Ventil Einzel S202N	Ventil enkelt S202N
5	3610030A	Coil	Bobine	Spule 14 W	Spole 14 W
7	3600089	Check valve	Cartouche	Ventil	Ventilindstats

Ref. No	Part No.	English Description	French Description	German Description	Danish Description
Référence Ref. No Ref. No	Numéro de pièce Teilenummer Reservedelsnummer	Désignation en Anglais Englische beschreibung Engelsk beskrivelse	Désignation en Français Französische beschreibung Fransk beskrivelse	Désignation en Allemand Deutsche beschreibung Tysk beskrivelse	Désignation en Danois Dänische beschreibung Dansk beskrivelse
1	3610057	Auto reset valve assy	Ensemble	Ventil Kpl.	Ventil kpl.
2	3610054	P.O.C. cartridge	Cartouche	Ventil	Ventilindstats
3	3600137	Sequence cartridge	Cartouche	Ventil	Ventilindstats
4	3600144	Relief valve cartridge	Cartouche	Ventil	Ventilindstats
5	3610032A	Solenoid cartridge	Soupape S217AN	Ventil Einzel S217AN	Ventil enkelt S217AN
6	3610030A	Coil	Bobine	Spule 14 W	Spole 14 W
7	3610048	Din connector	Bouchon	DIN Stecker	DIN stik

Spearhead Excel 606, 726 & 836

Angle Float Assembly



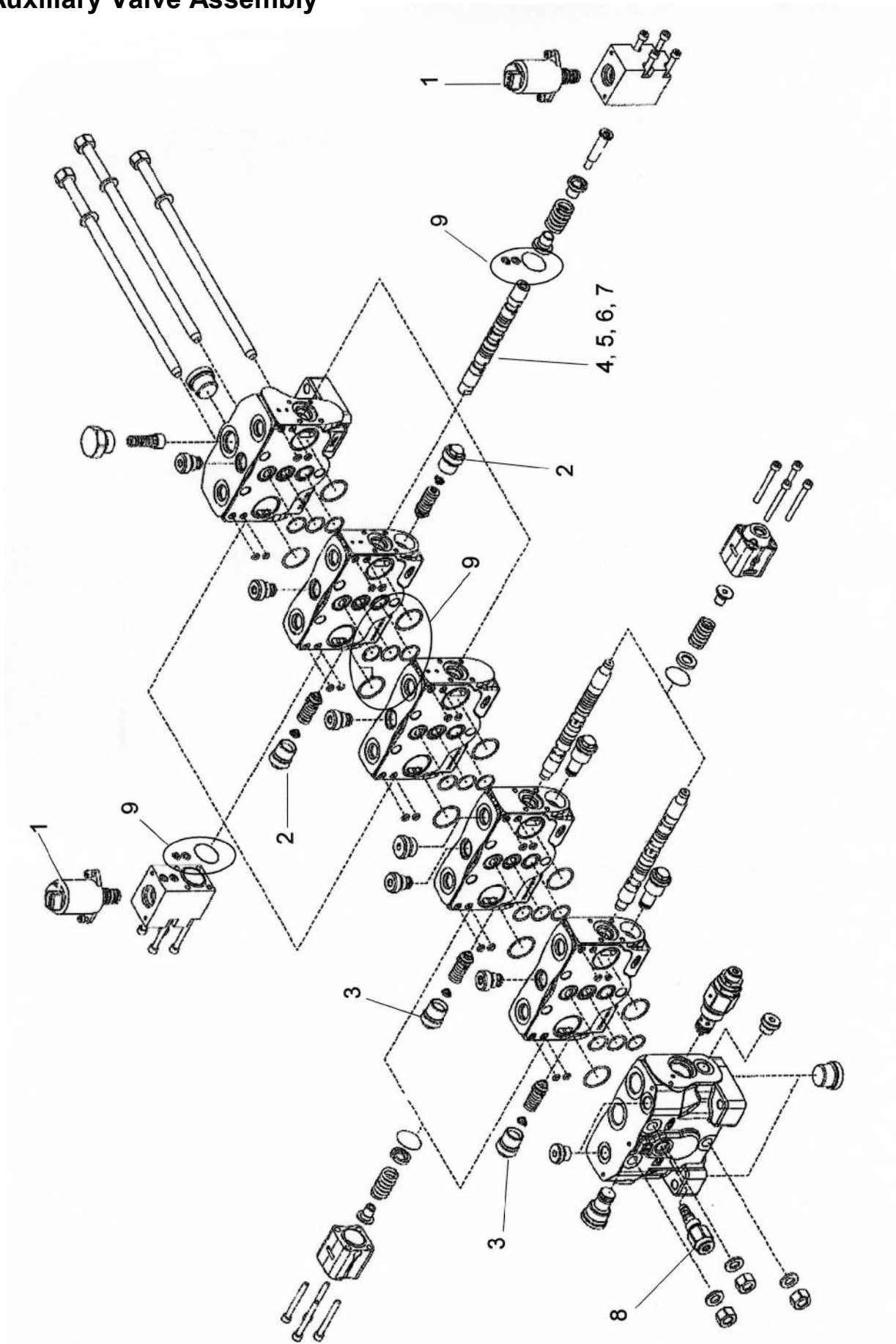
Spearhead Excel 606, 726 & 836

Angle Float Assembly

Ref. No	Part No.	English Description	French Description	German Description	Danish Description
Référence Ref. No Ref. No	Numéro de pièce Teilenummer Reservedelsnummer	Désignation en Anglais Englische beschreibung Engelsk beskrivelse	Désignation en Français Französische beschreibung Fransk beskrivelse	Désignation en Allemand Deutsche beschreibung Tysk beskrivelse	Désignation en Danois Dänische beschreibung Dansk beskrivelse
1	3600132	Valve assy	Ensemble	Ventil Kpl.	Ventil kpl.
2	3610032A	Double valve S217AN	Soupape	Ventil Dobbelt S217AN	Ventil dobbelt S217AN
3	3600142	Single valve S202N	Soupape	Ventil Einzel S202N	Ventil enkelt S202N
4	3610030A	Coil (14 watts)	Bobine	Spule 14 W	Spole 14 W
5	N/A				
6	2771408	Flat washer	Rondelle	Scheibe	Skive
7	2770485	Bolt	Boulon	Bolz	Bolt
8	3610048	Din connector (not shown)	Bouchon	DIN Stecker	DIN stik

Spearhead Excel 606, 726 & 836

Auxiliary Valve Assembly



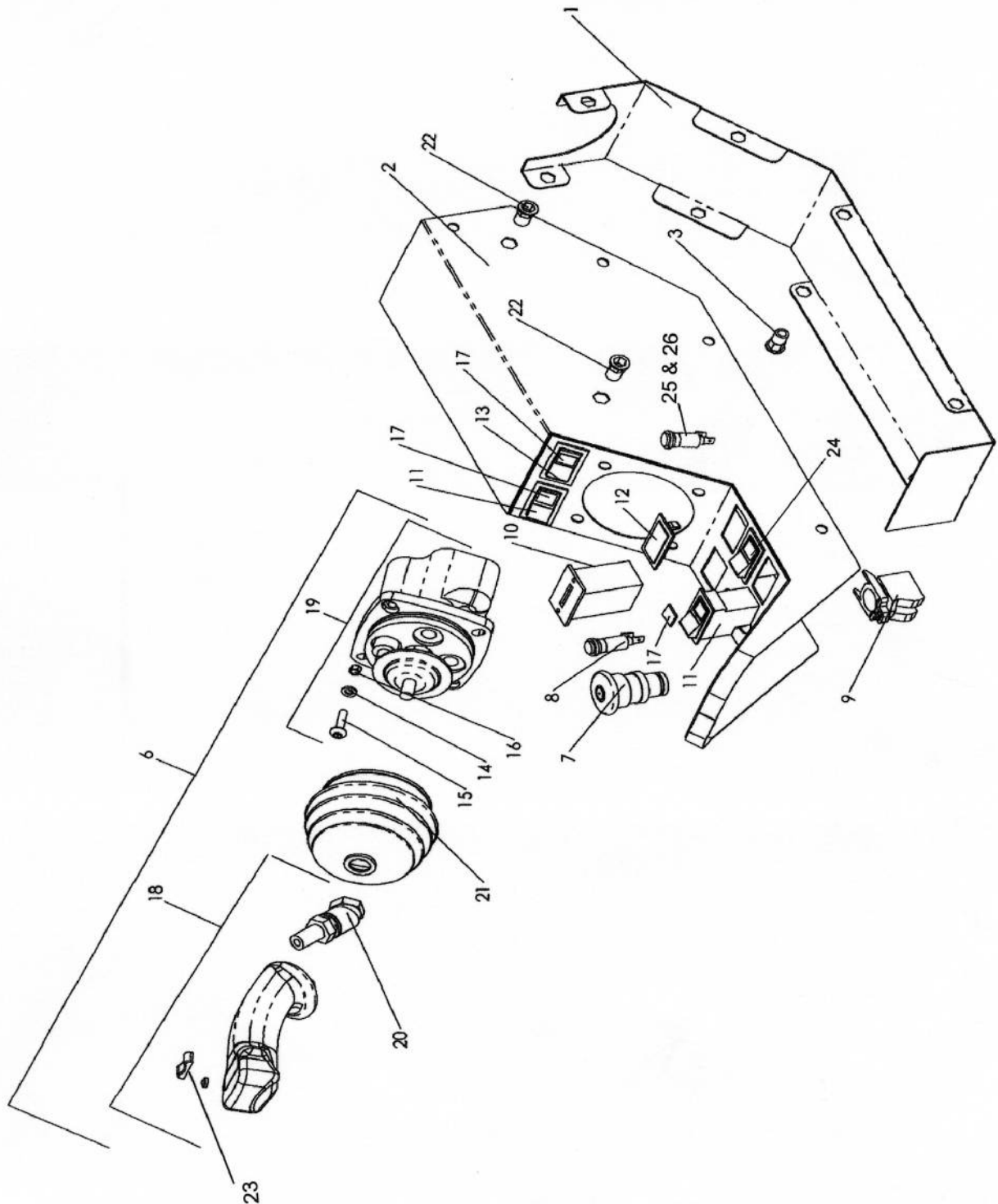
Spearhead Excel 606, 726 & 836

Auxiliary Valve Assembly

Ref. No	Part No.	English Description	French Description	German Description	Danish Description
Référence Ref. No Ref. No	Numéro de pièce Teilenummer Reservedelsnummer	Désignation en Anglais Englische beschreibung Engelsk beskrivelse	Désignation en Français Französische beschreibung Fransk beskrivelse	Désignation en Allemand Deutsche beschreibung Tysk beskrivelse	Désignation en Danois Dänische beschreibung Dansk beskrivelse
Complete Valve Assemblies					
	3910299B	5 section assembly	Ensemble		
	3910325B	4 section assembly			
	3910326B	5 section assembly			
	3910327B	6 section assembly			
	3910328B	7 section assembly			
1	3910299/5	Electric valve	Cartouche	Ventil	Ventilindstats
2	3910299/6	Cartridge valve	Cartouche	Ventil	Ventilindstats
3	3910299/7	Cartridge valve	Cartouche	Ventil	Ventilindstats
3a	3910299/10	Cartridge valve	Cartouche	Ventil	Ventilindstats
4	3910299/1	Spool	Bobine-hydraulique	Hydr. Gleiter	Hydr. Glider
5	3910299/2	Spool	Bobine-hydraulique	Hydr. Gleiter	Hydr. Glider
6	3910299/3	Spool	Bobine-hydraulique	Hydr. Gleiter	Hydr. Glider
7	3910299/4	Spool	Bobine-hydraulique	Hydr. Gleiter	Hydr. Glider
8	3910299/8	Pressure reducing valve	Cartouche	Ventil	Ventilindstats
9	3910299/9	'O' ring kit	Joint torique	O ring	O ring

Spearhead Excel 606, 726 & 836

Hydraulic Control Assembly



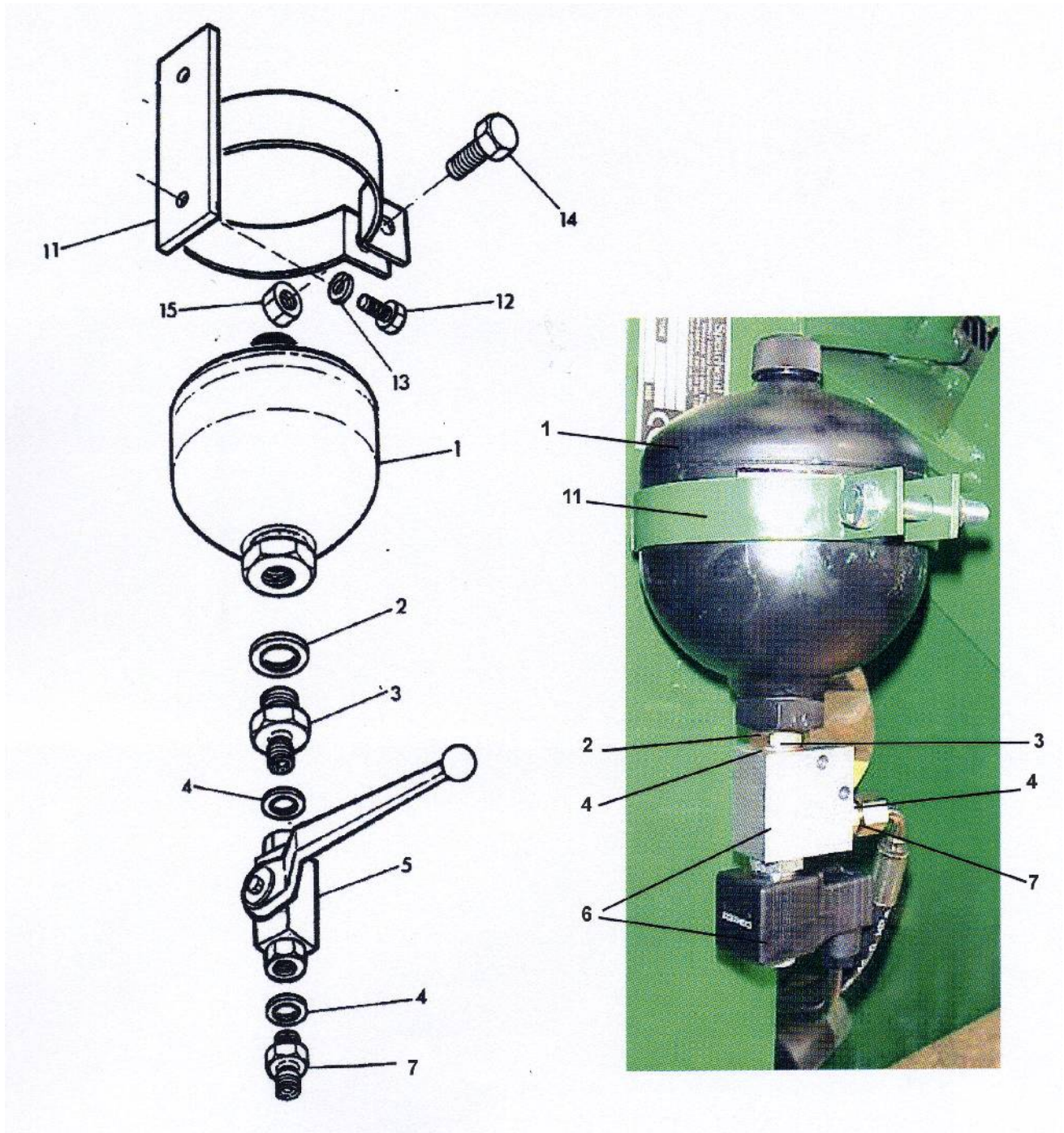
Spearhead Excel 606, 726 & 836

Hydraulic Control Assembly

Ref. No	Part No.	English Description	French Description	German Description	Danish Description
Référence Ref. No Ref. No	Numéro de pièce Teilenummer Reservedelsnummer	Désignation en Anglais Englische beschreibung Engelsk beskrivelse	Désignation en Français Französische beschreibung Fransk beskrivelse	Désignation en Allemand Deutsche beschreibung Tysk beskrivelse	Désignation en Danois Dänische beschreibung Dansk beskrivelse
1	1777033	Control plate	Plaque	Platte	Platte
2	1777028A	Joystick bracket	Support-Etrier	Platte	Platte
3	2770201	Rivet nut	Écrou	Mutter	Møtrik
4	2770432	Flat washer	Rondelle	Scheibe	Skive
5	2770370	Bolt	Boulon	Bolz	Bolt
6	3910028	Joystick assembly	Soupape	Einhebelbedienung Kpl.	Joystick kpl.
7	8400167	Rotor on – off knob		Rotor on/off Schalter	Rotor on/off kontakt
8	8400168	Rotor warning light	Lumiere	Rotor Kontrolllicht	Rotor kontrolllys
9	8400166	Rotor on – off switch base	Interrupteur	Rotor on/off Unterteil	Rotor on/off underdel
10	8400180	Hour counter		Stundenzähler	Timetæller
11	3910276	Switch on – off illum	Interrupteur	On/off Schalter	On/off kontakt
12	8400162	Switch blank		Deckel	Blændlæg
13	8400160	Rocker switch	Interrupteur	Schwarz Schalter	Sort kontakt
14	2771408	Flat washer	Rondelle	Scheibe	Skive
15	2770336	Bolt	Boulon	Bolz	Bolt
16	2770373	Nut	Écrou	Mutter	Møtrik
17	8400163	Coloured insert	Lumiere	Farbplatte	Farveplade
18	3910225	Handle		Hebel	Håndtag
19	Not available	Valve	Soupape	Ventil NA	Ventil NA
20	3910229/1	Stud	Goujon	Zwischenstück	Mellemstykke
21	3910301	Rubber	Caoutchouc	Gummi	Gummi
22	2770202	Rivet nut	Écrou	Mutter	Møtrik
23	3910222	Switch	Interrupteur	Schalter	Kontakt
24	8400035	Autopilot switch	Interrupteur	Schalter	Kontakt
25	8400183	Fuse holder	Porte-fusible	Sicherungshalter	Sikringsholder
26	8400184	Fuse	Fusible	Sicherung 20 A	Sikring 20 A

Spearhead Excel 606, 726 & 836

Head/Arm Float Assembly



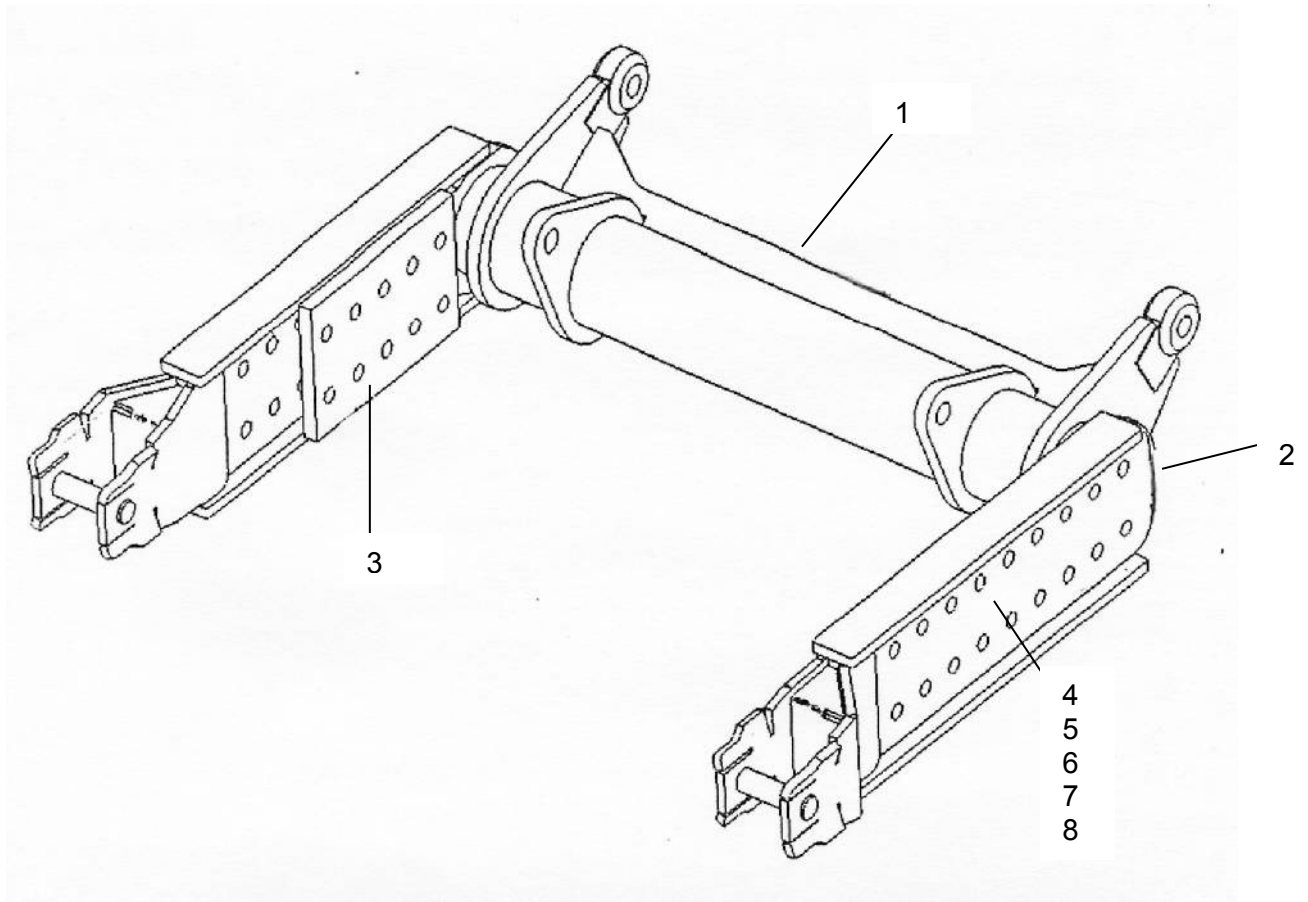
Spearhead Excel 606, 726 & 836

Head/Arm Float Assembly

Ref. No	Part No.	English Description	French Description	German Description	Danish Description
Référence Ref. No Ref. No	Numéro de pièce Teilenummer Reservedelsnummer	Désignation en Anglais Englische beschreibung Engelsk beskrivelse	Désignation en Français Französische beschreibung Fransk beskrivelse	Désignation en Allemand Deutsche beschreibung Tysk beskrivelse	Désignation en Danois Dänische beschreibung Dansk beskrivelse
	OPT0535	Complete assembly (includes No's 1 – 4 7 6 –15)	Ensemble		
1	3900070	Accumulator	Accumulateur	Akkumulator	Akkumulator
2	3260072	Oil seal	Joint à huile	Oldichtung	Pakdase
3	3360074	Adaptor	Raccord	Brustnippel	Nipple
4	3260070	Oil seal	Joint à huile	Oldichtung	Pakdase
5	3600120	Valve (tap)	Soupape	Ventil	Ventil
6	3610053	Valve (electric)	Soupape	Ventil	Ventil
7	3360080	Adaptor	Raccord	Brustnippel	Nipple
11	1777132B	Bracket	Etrier	konsole	Konsol
12	2770407	Bolt	Boulon	Bolzen	Bolt
13	2770434	Washer	Rondelle	Spannscheibe	Skive
14	2772285	Bolt	Boulon	Bolzen	Bolt
15	2770412	Nut	Écrou	Mutter	Møtrik

Spearhead Excel 606, 726 & 836

Axle Mount Assembly



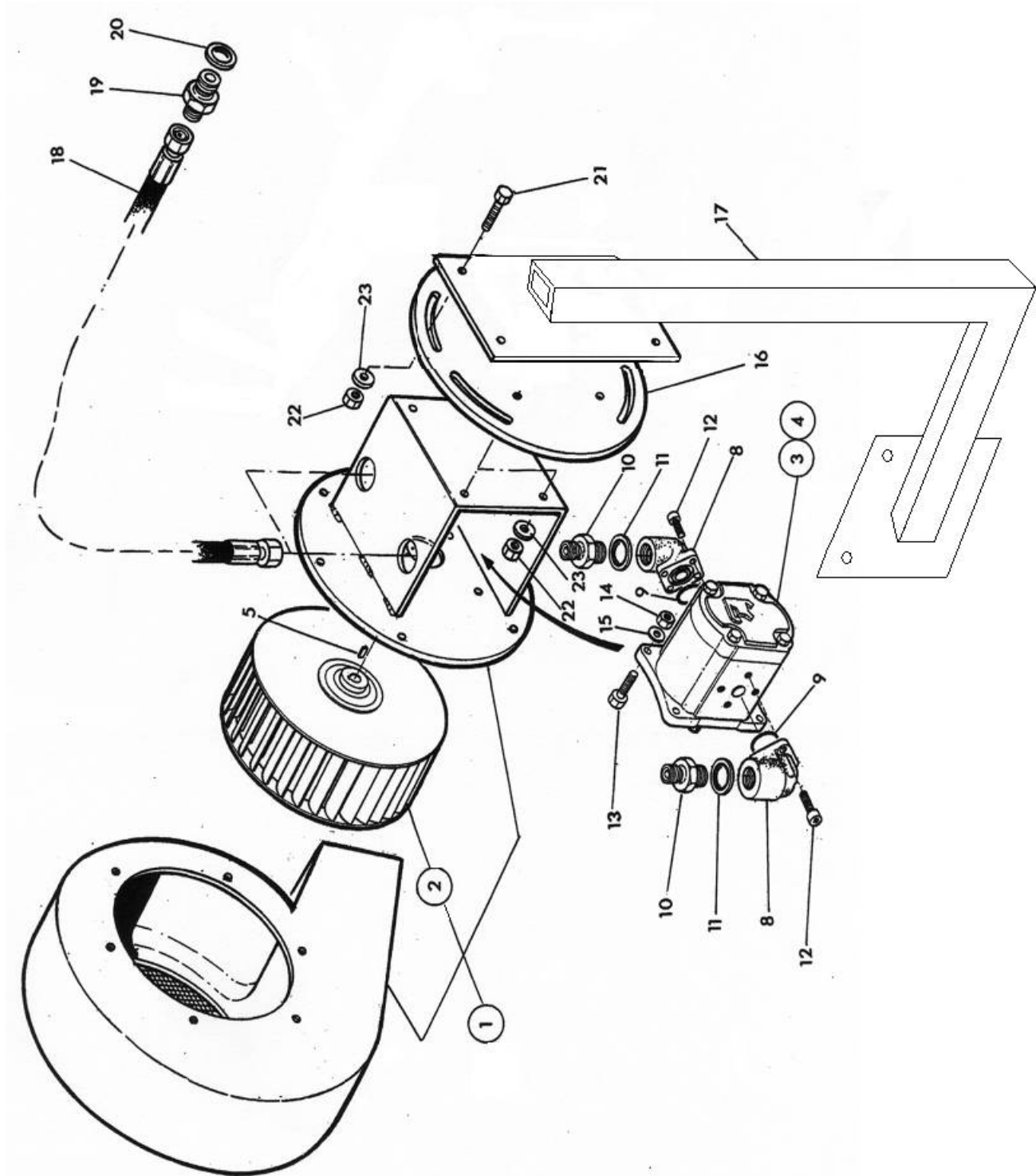
Spearhead Excel 606, 726 & 836

Axle Mount Assembly

Ref. No	Part No.	English Description	French Description	German Description	Danish Description
Référence Ref. No Ref. No	Numéro de pièce Teilenummer Reservedelsnummer	Désignation en Anglais Englische beschreibung Engelsk beskrivelse	Désignation en Français Französische beschreibung Fransk beskrivelse	Désignation en Allemand Deutsche beschreibung Tysk beskrivelse	Désignation en Danois Dänische beschreibung Dansk beskrivelse
	OPT0201	Assembly (1 – 8)	Ensemble	Wellemontageteile	Aksel moutagedele
1	1777030A	Frame	Chassis	Rahme	Ramme
2	1777032A	Side arm	Bras	Seite Arm	Side arm
3	1777035	Plate		Platte	Plade
4	2770550	Bolt	Boulon	Bolz	Bolt
5	2770496	Bolt	Boulon	Bolz	Bolt
6	2770517	Washer	Rondelle	Scheibe	Skive
7	2770409	Nylock nut	Écrou	Mutter	Møtrik
8	2770518	Spring washer	Rondelle	Scheibe	Skive

Spearhead Excel 606, 726 & 836

Debris Blower Assembly



Spearhead Excel 606, 726 & 836

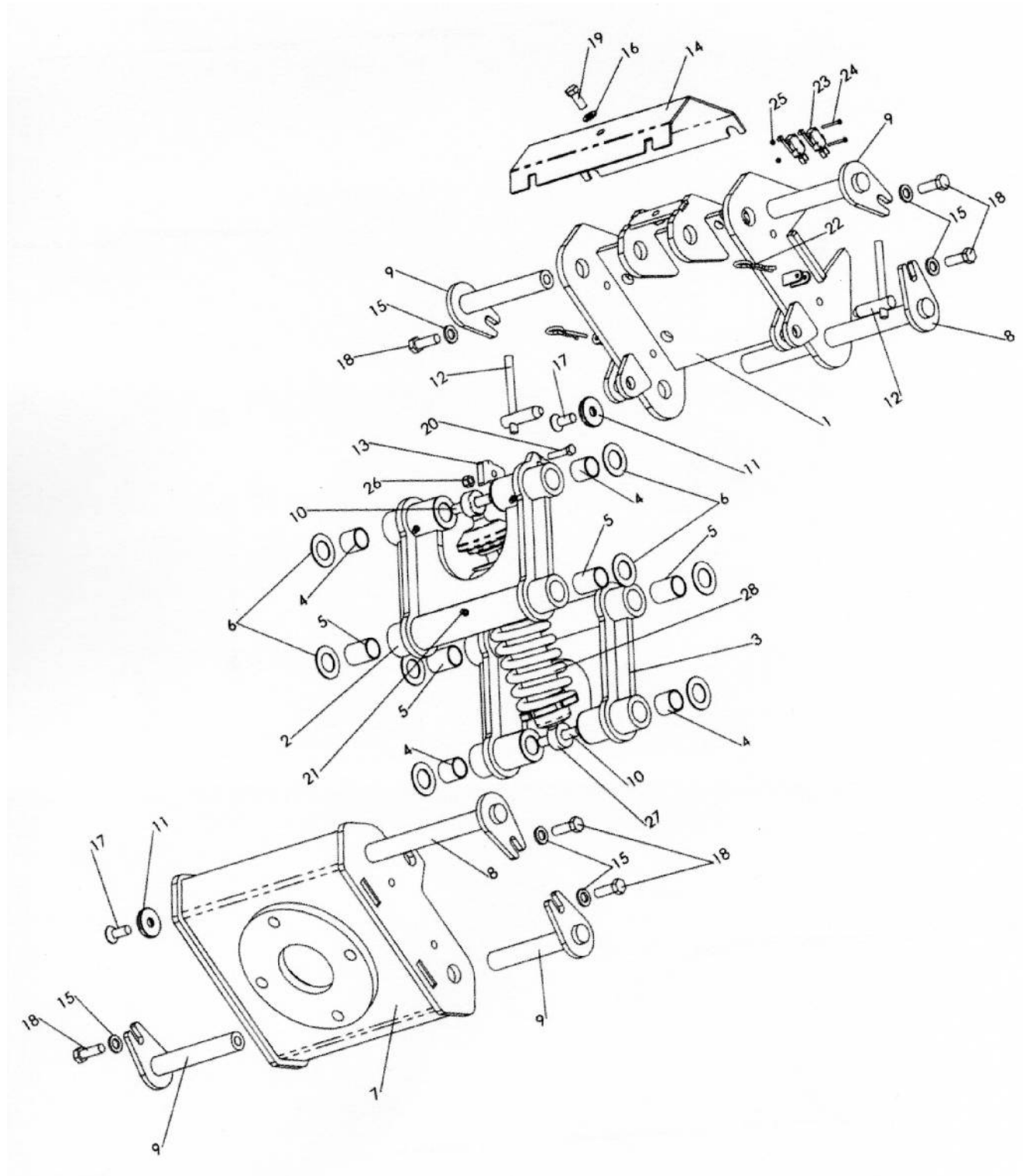
Debris Blower Assembly

Ref. No	Part No.	English Description	French Description	German Description	Danish Description
Référence Ref. No Ref. No	Numéro de pièce Teilenummer Reservedelsnummer	Désignation en Anglais Englische beschreibung Engelsk beskrivelse	Désignation en Français Französische beschreibung Fransk beskrivelse	Désignation en Allemand Deutsche beschreibung Tysk beskrivelse	Désignation en Danois Dänische beschreibung Dansk beskrivelse
1	3250200	Cowl inc. fan		Schutz / Deckel	Beskyttelse / Låg
2	3250200.01	Fan		Turbine	Turbine
3	3151039	Hydraulic motor	Moteur hydraulique	Motor	Motor
4	3151039K	Seal kit	Ensemble de joints d'étanchéité	Dichtungsatz	Pakningssæt
5	4772234	Key	Clavette	Halbmond	Halvmåne
8	3151007	Adaptor	Raccord	Adaptor	Adaptor
9	3261004	Oil seal	Joint à huile	Dichtung	Pakring
10	3360102	Adaptor	Raccord	Adaptor	Adaptor
11	3260073	Oil seal	Joint à huile	Dichtung	Pakring
12	2770520	Bolt	Boulon	Bolz	Bolt
13	2770390	Bolt	Boulon	Bolz	Bolt
14	2770433	Washer	Rondelle	Scheibe	Skive
15	2770491	Nut	Écrou	Mutter	Møtrik
16	1777446	Plate	Plaque	Platte	Plade
17	1777481	Mounting bar		Stange	Fladjern
18	3760197	Hose 3/8"	Flexible	Schlauch	Slange
18	3760294	Hose 1/2"	Flexible	Schlauch	Slange
19	3360088	Adaptor	Raccord	Adaptor	Adaptor
20	3760072	Oil seal	Joint à huile	Dichtung	Pakring
21	2770396	Bolt	Boulon	Bolz	Bolt
22	2770412	Nut	Écrou	Mutter	Møtrik
23	2770434	Washer	Rondelle	Scheibe	Skive
24	2770421	Bolt	Boulon	Bolz	Bolt
	2770407	Bolt	Boulon	Bolz	Bolt

	Not illustrated	Non illustré	Nicht veranschaulicht	Ikke illustreret
3610037	Regulator	Regulateur		
3610039	Valve	Soupape	Ventil	Ventil
3750153	Quick release male - adaptor	Raccord attaché rapide male	Schnellkuppler vater	Lynkobling han-nipple

Spearhead Excel 606, 726 & 836

Autopilot Assembly



Spearhead Excel 606, 726 & 836

Autopilot Assembly

Ref. No	Part No.	English Description	French Description	German Description	Danish Description
Référence Ref. No Ref. No	Numéro de pièce Teilenummer Reservepartsnummer	Désignation en Anglais Englische beschreibung Engelsk beskrivelse	Désignation en Français Französische beschreibung Fransk beskrivelse	Désignation en Allemand Deutsche beschreibung Tysk beskrivelse	Désignation en Danois Dänische beschreibung Dansk beskrivelse
	SA02008	Auto-pilot assy (1-28)	Ensemble	Auto-pilot assy (1-28)	Auto-pilot assy (1-28)
1	1777817A	Float clamp bracket	Etrier	Platte	Plade
2	1777818A	Float ink& cam	Attelge	Schwimm Arm Oben	Flyde arm øverst
3	1777818B	Float link	Attelage	Schwimm Arm Unten	Flyde arm nederst
4	4600417	Bush	Bague	Buchse	Bøsning
5	4600418	Bush	Bague	Buchse	Bøsning
6	4600419	Thrust washer	Rondelle	Scheibe	Skive
7	1777816A	Float link back plate	Construction	Platte	Plade
8	1777941	Pear pin	Broche	Bolz	Pløk
9	1777942	Pear pin	Broche	Bolz	Pløk
10	1777822	Pin	Broche	Bolz	Pløk
11	1777209	Washer	Rondelle	Scheibe	Skive
12	1777749	Locking pin	Broche	Lock Bolz	Låsepløk
13	1777848A	Rear cam		Nocken	Knast
14	1777748A	Cam guard	Protecteur	Nocken Schutz	Knastbeskyttelse
15	2770436	Flat washer	Rondelle	Scheibe	Skive
16	2770434	Flat washer	Rondelle	Scheibe	Skive
17	2770506	Screw	Boulon	Bolz	Bolt
18	2770535	Set screw	Boulon	Bolz	Bolt
19	2770407	Set screw	Boulon	Bolz	Bolt
20	2770488	Set screw	Boulon	Bolz	Bolt
21	2770467	Grease nipple	Embout de graissage	Schmier Nippel	Smørenippel
22	6310194	Clip	Attaché	Splint	Hårnål
23	3910275	Switch	Interrupteur	Schalter	Kontakt
24	2770237	Screw	Boulon	Schraube	Maskinskrue
25	2770236	Nut	Écrou	Mutter	Møtrik
26	2770416	Nut	Écrou	Mutter	Møtrik
27	8770600	Shock absorber	Verin	Stossdämpfer	Støddæmper
27a	8770600/1	Top collar	Rondelle	Top Deckel	Top låg
27b	8770600/2	Spring retainer	Rondelle	Gewind Deckel	Gevind låg
27c	8770600/3	Bush	Bague	Lager	Leje
28	8770601	Spring	Resort	Feder	Fjeder