



FERRI srl - Via C.Govoni, 30
44030 Tamara (FE) ITALY
Tel./Phone +39-0532.866866
Fax +39-0532.866851
<http://www.ferrisrl.it>
e-mail: info@ferrisrl.it

TRINCIATRICI LATERALI
VERGE MOWERS
BROYEURS D'ACCOTEMENTS
SEITLICHE MULCHER
TRITURADORES PARA LOS BORDES

ZL

- IT CATALOGO DELLE PARTI DI RICAMBIO
- EN SPARE PARTS CATALOGUE
- DE ERSATZTEILKATALOG
- FR CATALOGUE DE PIECES DETACHEES
- ES CATALOGO DEL LAS PIEZAS DE RECAMBIO

ZL160S

Serien
Serial n°
Seriennr.
N. série
Nùm. série

03

ZL180S

Serien
Serial n°
Seriennr.
N. série
Nùm. série

03

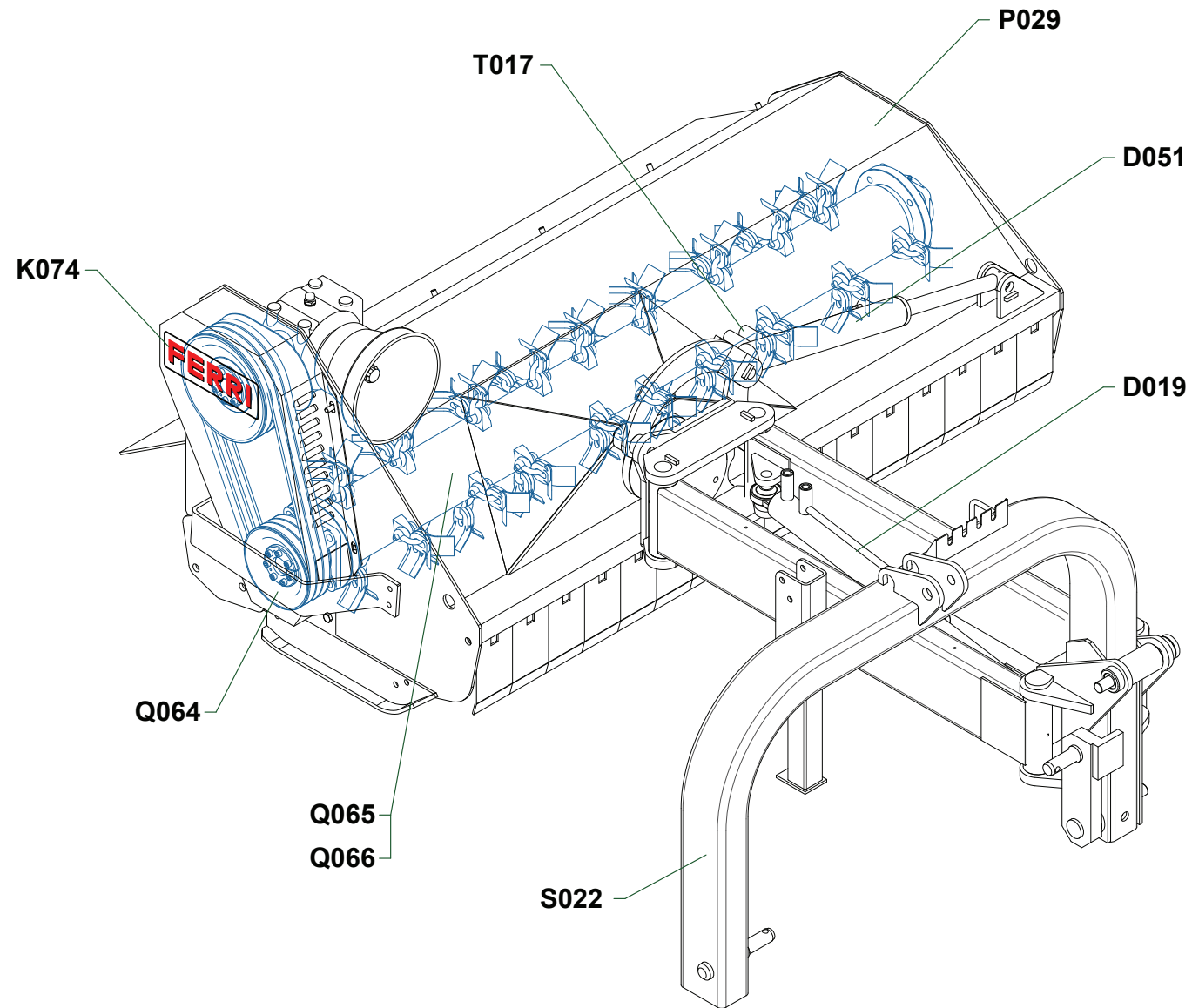
ZL200S

Serien
Serial n°
Seriennr.
N. série
Nùm. série

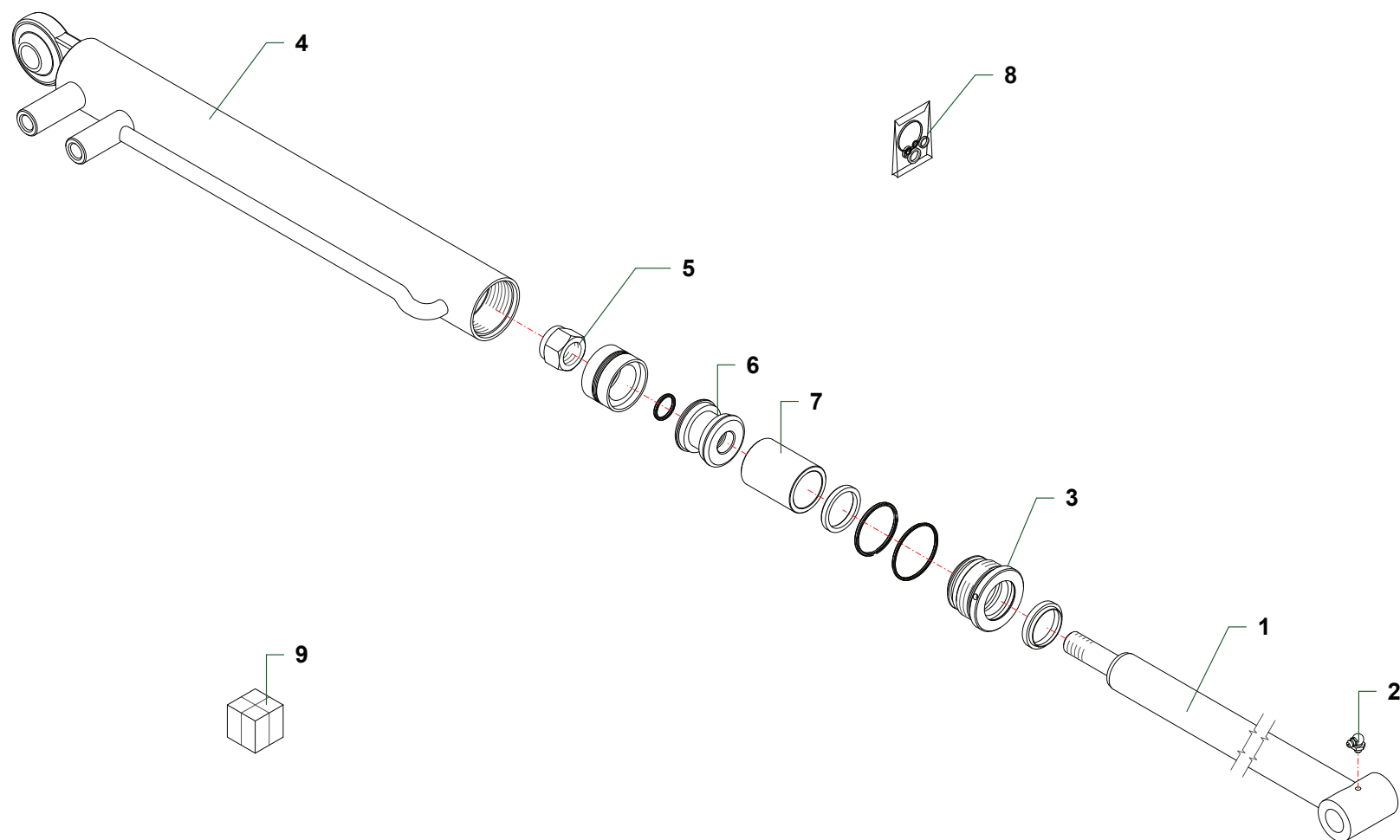
02

Data pubblicazione:
Publication date:
Veröffentlichungsdatum:
Date de publication:
Fecha de publicación:

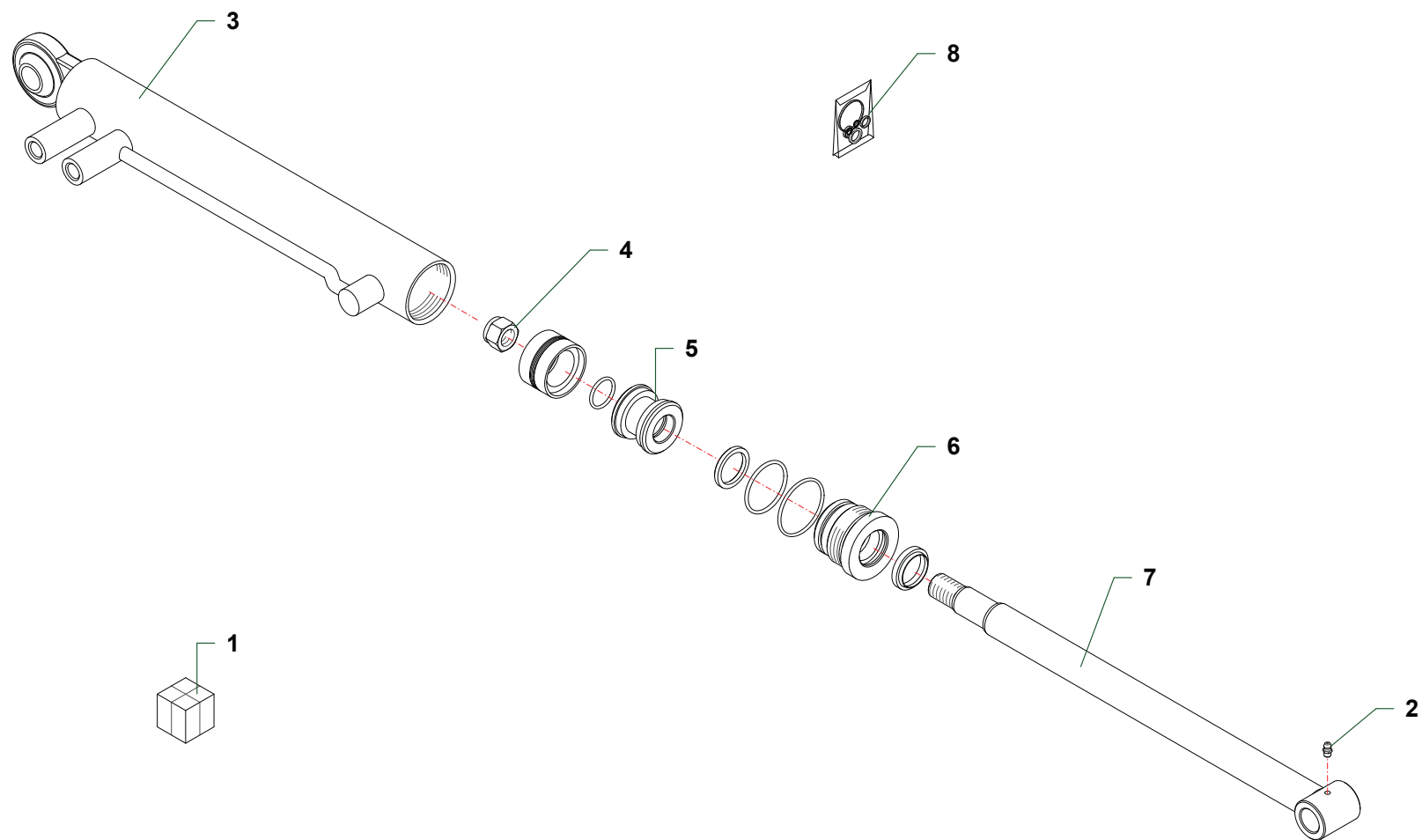
19/10/2009



D019	Martinetto · Jack · Zylinder · Vérin · Gato
D051	Martinetto · Jack · Zylinder · Vérin · Gato
P029	Telaio · Frame · Rahmen · Chassis · Bastidor
Q064	Gruppo trasmissione · Transmission unit · Antriebsgruppe · Kit de transmission · Grupo transmision
Q065	Gruppo rotore · Rotor with blades · Messerwelle · Rotor couteaux · Rotor portacuchillas
Q066	Gruppo rotore · Rotor with blades · Messerwelle · Rotor couteaux · Rotor portacuchillas
S022	Attacco 3 punti · 3 Point linkage · 3-Pkt Anschluss · Attelage 3ème point · Bastidor-chasis
T017	Comandi martinetti · Jack controls · Zylinder - Steuerungen · Commandes vernis · Mandos gatos
K074	Decalcomanie · Decals · Abziehbilder · Décalcomanies · Calcomanías



Nr	Code						Denominazione · Denomination · Bezeichnung · Denomination · Denominacion
1	2734002	1					Stelo · Stem · Stange · Tige · Asta
2	0339001	1					Ingrassatore · Grease nipple · Schmiernippel · Graisseur · Engrasador
3	2705003	1					Ghiera · Locknut · Sicherungsring · Ecrou freine · Arandela
4	2734003	1					Cilindro · Cylinder · Zylinder · Cylindre · Cilindro
5	0310010	1					Dado · Nut · Mutter · Ecrou · Tuerca
6	2712003	1					Pistone · Piston · Kolben · Piston · Piston
7	27129001	1					Distanziale · Spacer · Distanzstueck · Entretoise · Separador
8	2601019	1					Kit guarnizioni · Set of gaskets · Satz dichtungen · Jeu de joints · Serie de guarniciones
9	27129000	1					Martinetto · Jack · Zylinder · Vérin · Gato

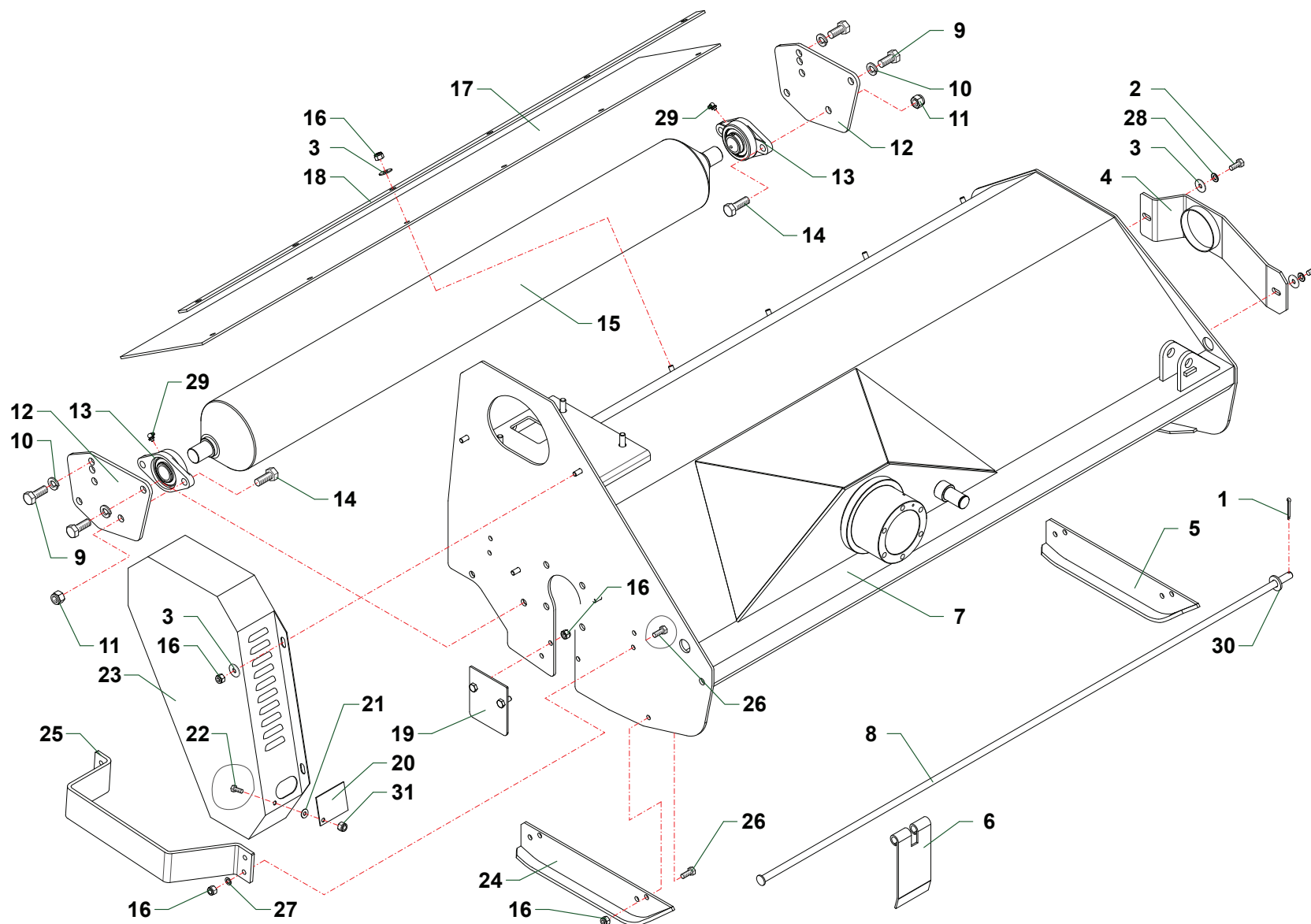


Nr	Code						Denominazione · Denomination · Bezeichnung · Denomination · Denominacion
1	27157000	1					Martinetto · Jack · Zylinder · Vérin · Gato
2	0337001	1					Ingrassatore · Grease nipple · Schmiernippel · Graisseur · Engrasador
3	27157010	1					Cilindro · Cylinder · Zylinder · Cylindre · Cilindro
4	0310009	1					Dado · Nut · Mutter · Ecrou · Tuerca
5	27157003	1					Pistone · Piston · Kolben · Piston · Piston
6	27157004	1					Ghiera · Locknut · Sicherungsring · Ecrou freine · Arandela
7	27157020	1					Stelo · Stem · Stange · Tige · Asta
8	2604006	1					Kit guarnizioni · Set of gaskets · Satz dichtungen · Jeu de joints · Serie de guarniciones

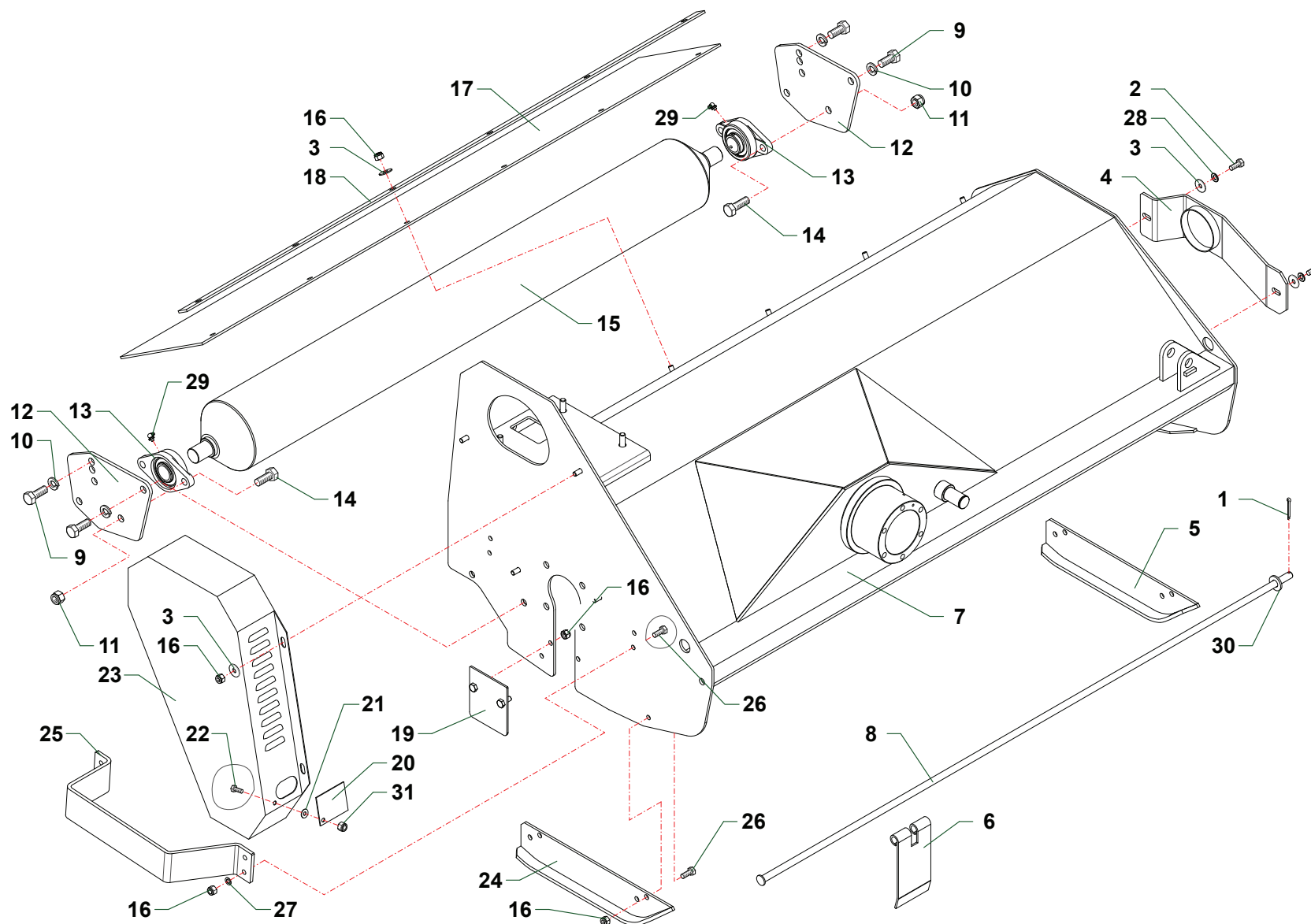
D051

Martinetto · Jack · Zylinder · Vérin · Gato

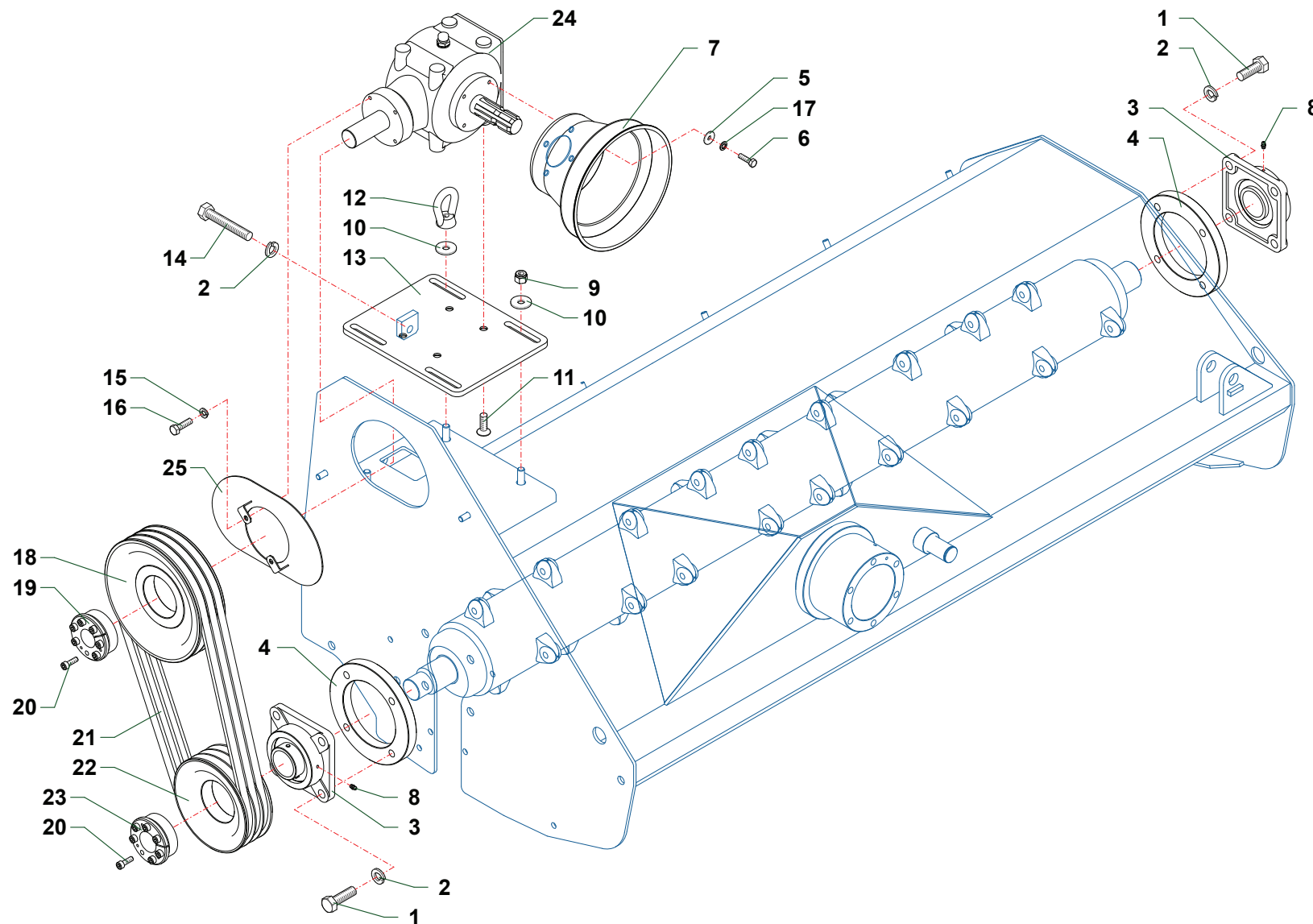
D051



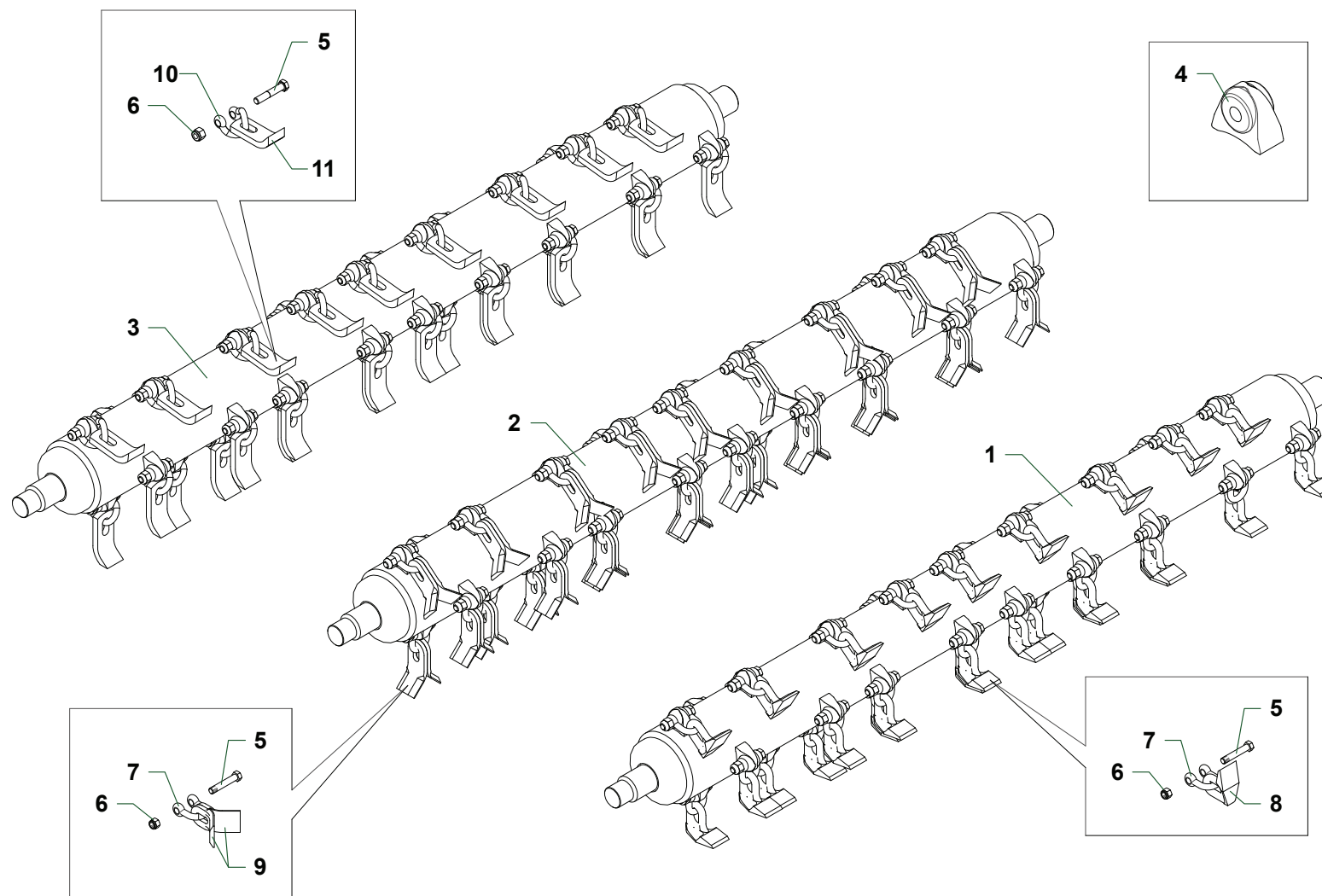
Nr	Code	ZL160S	ZL180S	ZL200S		Denominazione · Denomination · Bezeichnung · Denomination · Denominacion
1	0336003Z	1	1	1		Copiglia · Split pin · Splint · Goupille · Pasador
2	0342006Z	2	2	2		Vite · Bolt · Schraube · Vis · Tornillo
3	0349002Z	12	12	12		Rondella · Washer · Scheibe · Rondelle · Arandela
4	P12170400	1	1	1		Protezione · Guard · Schutz · Protection · Proteccion
5	MT14160200	1	1	1		Slitta · Skid · Kufe · Patin · Zapata de des.
6	1701016	16	18	18		Bandella · Guard · Schutzvorrichtung · Protection · Banda
7	TLP16010400	1				Telaio · Frame · Rahmen · Chassis · Bastidor
7	TLP18010400		1			Telaio · Frame · Rahmen · Chassis · Bastidor
7	TLP20010200			1		Telaio · Frame · Rahmen · Chassis · Bastidor
8	MT16080100	1				Asta · Rod · Stange · Barre · Asta
8	MT18080100		1			Asta · Rod · Stange · Barre · Asta
8	MT20080100			1		Asta · Rod · Stange · Barre · Asta
9	0344004Z	4	4	4		Vite · Bolt · Schraube · Vis · Tornillo
10	031B002Z	4	4	4		Rondella · Washer · Scheibe · Rondelle · Arandela
11	0310004	4	4	4		Dado · Nut · Mutter · Ecrou · Tuerca
12	TLP16100100	2	2	2		Supporto · Bracket · Halterung · Support · Soporte
13	0101004	2	2	2		Cuscinetto · Bearing · Lager · Roulement · Cojinete
14	0344005Z	4	4	4		Vite · Bolt · Schraube · Vis · Tornillo
15	TLP16160100	1				Rullo · Roller · Walze · Rouleau · Rodillo
15	TLP18160100		1			Rullo · Roller · Walze · Rouleau · Rodillo
15	TLP20160100			1		Rullo · Roller · Walze · Rouleau · Rodillo
16	0310002	18	18	18		Dado · Nut · Mutter · Ecrou · Tuerca
17	TLP16170200	1				Tela gommata · Rubberized canvas · Gummiertes tuch · Toile cadutch · Tela cauche.
17	TLP18170100		1			Tela gommata · Rubberized canvas · Gummiertes tuch · Toile cadutch · Tela cauche.
17	TLP20170300			1		Tela gommata · Rubberized canvas · Gummiertes tuch · Toile cadutch · Tela cauche.
18	TLP16080100	1				Asta · Rod · Stange · Barre · Asta
18	TLP18080100		1			Asta · Rod · Stange · Barre · Asta
18	TLP20080100			1		Asta · Rod · Stange · Barre · Asta
19	MT14170400	1	1	1		Protezione · Guard · Schutz · Protection · Proteccion
20	MP16030300	1	1	1		Coperchio · Cover · Deckel · Couvercle · Tapa
21	0376011	1	1	1		Rondella · Washer · Scheibe · Rondelle · Arandela
22	0347006Z	1	1	1		Vite · Bolt · Schraube · Vis · Tornillo
23	TLP20030100	1	1	1		Carter · Casing · Keilriemenschutz · Enveloppe · Carter
24	MT14160300	1	1	1		Slitta · Skid · Kufe · Patin · Zapata de des.
25	TLP16170300	1	1	1		Protezione · Guard · Schutz · Protection · Proteccion
26	0342005Z	4	4	4		Vite · Bolt · Schraube · Vis · Tornillo
27	0321003Z	4	4	4		Rondella · Washer · Scheibe · Rondelle · Arandela
28	031B006Z	2	2	2		Rondella · Washer · Scheibe · Rondelle · Arandela
29	0339001	2	2	2		Ingrassatore · Grease nipple · Schmiernippel · Graisseur · Engrasador



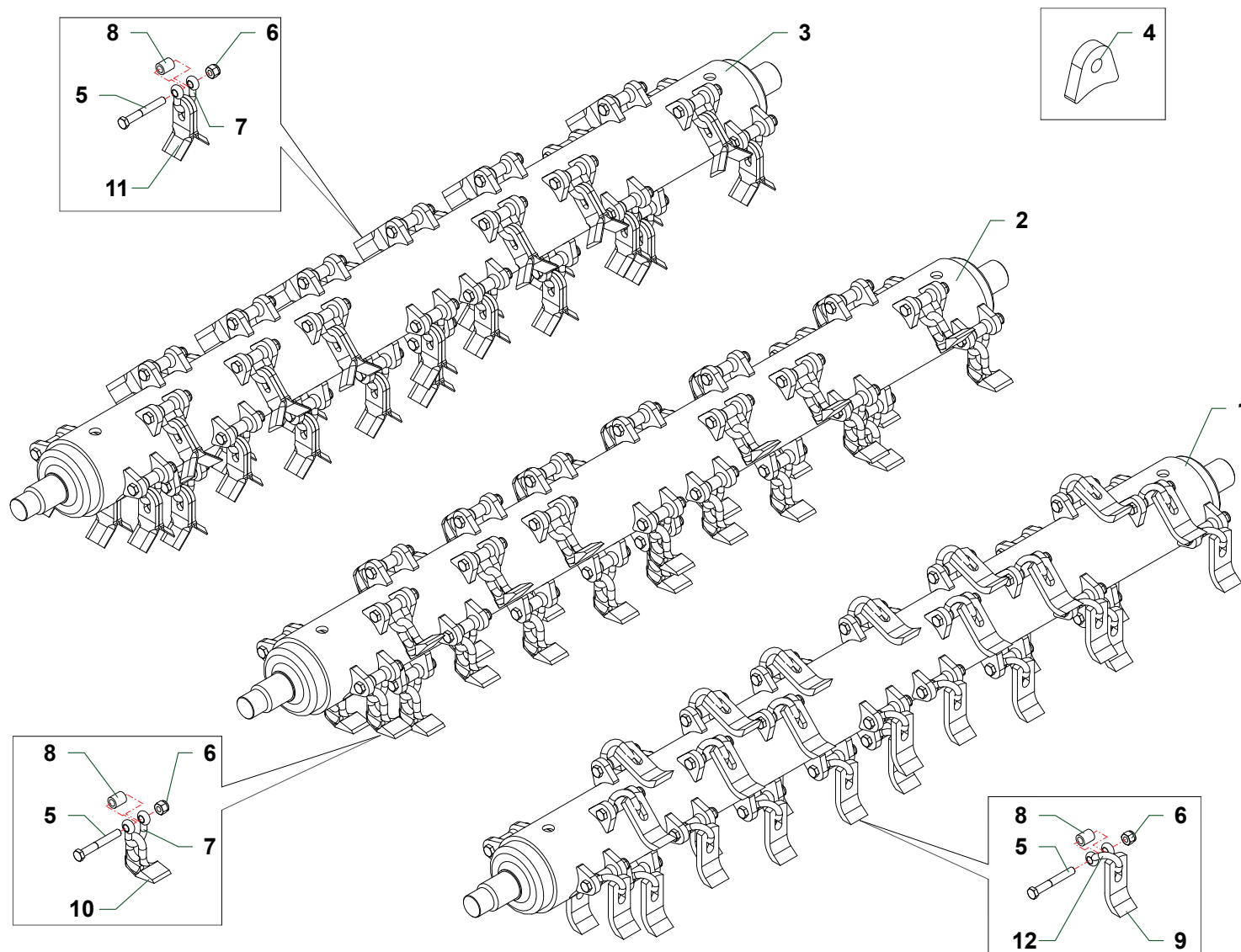
Nr	Code	ZLI60S	ZLI60S	ZL200S			Denominazione · Denomination · Bezeichnung · Denomination · Denominacion
30	0321006Z	1	1	1			Rondella · Washer · Scheibe · Rondelle · Arandela
31	0359001	1	1	1			Dado · Nut · Mutter · Ecrou · Tuerca



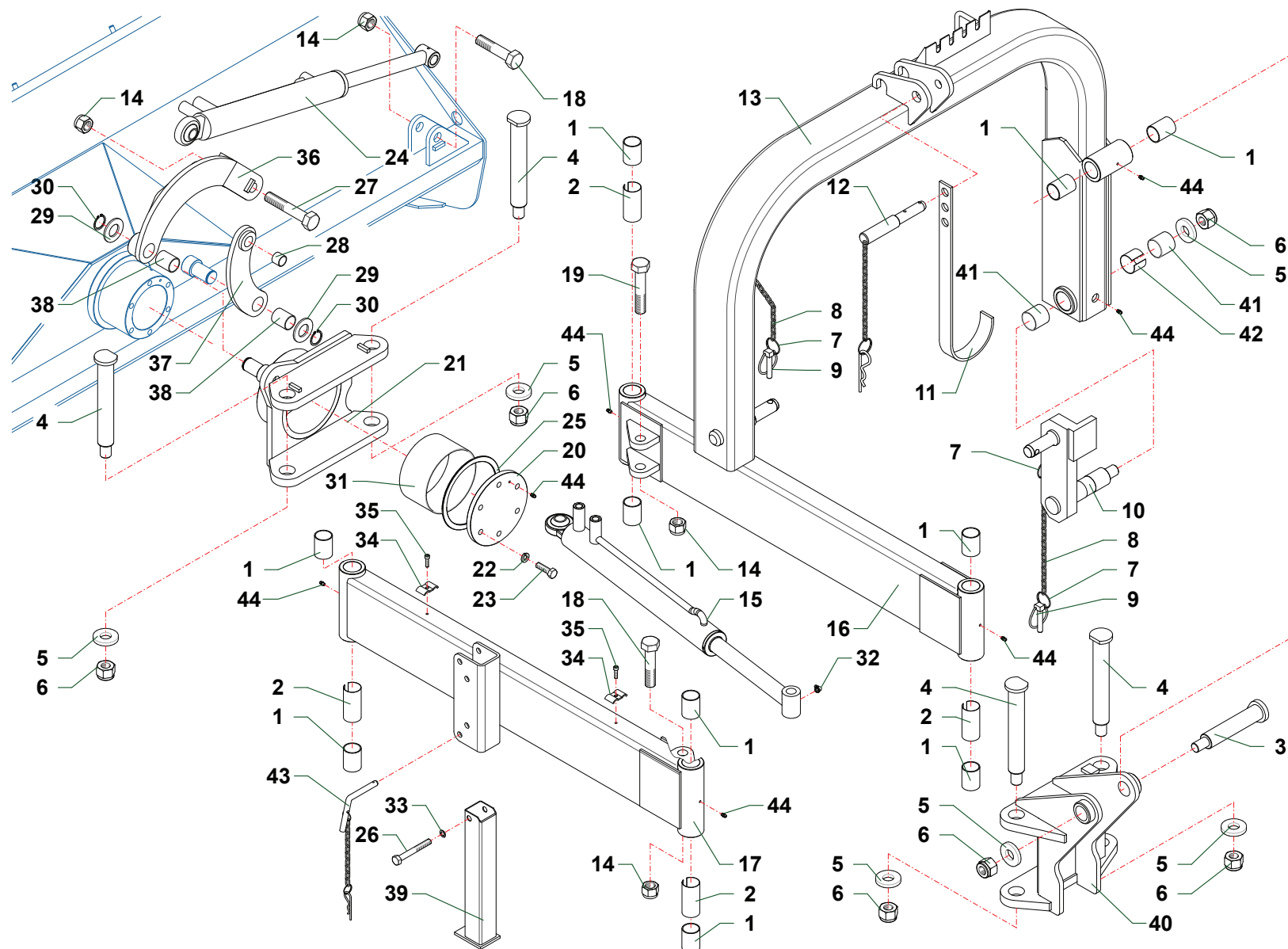
Nr	Code	ZLI60S	ZLI60S	ZL200S		Denominazione · Denomination · Bezeichnung · Denomination · Denominacion
1	0344006Z	8	8	8		Vite · Bolt · Schraube · Vis · Tornillo
2	031B002Z	8	8	8		Rondella · Washer · Scheibe · Rondelle · Arandela
3	0104003	2	2	2		Cuscinetto · Bearing · Lager · Roulement · Cojinete
4	TLP16150100	2	2	2		Flangia · Flange · Flansch · Flasque · Brida
5	0349001Z	4	4	4		Rondella · Washer · Scheibe · Rondelle · Arandela
6	0347005Z	4	4	4		Vite · Bolt · Schraube · Vis · Tornillo
7	1701011	1	1	1		Cuffia · Guard · Schutz · Protecteur · Casqueta
8	0337001	2	2	2		Ingrassatore · Grease nipple · Schmiernippel · Graisseur · Engrasador
9	0310003	3	3	3		Dado · Nut · Mutter · Ecou · Tuerca
10	0349003Z	4	4	4		Rondella · Washer · Scheibe · Rondelle · Arandela
11	0313002Z	4	4	4		Vite · Bolt · Schraube · Vis · Tornillo
12	0355003Z	1	1	1		Golfare · Eared Screw · Oesenschraube · Vis a oeil · Perno de Ojal
13	TLP16070300	1	1	1		Supporto · Bracket · Halterung · Support · Soporte
14	0344015Z	1	1	1		Vite · Bolt · Schraube · Vis · Tornillo
15	031B007Z	2	2	2		Rondella · Washer · Scheibe · Rondelle · Arandela
16	0319004Z	2	2	2		Vite · Bolt · Schraube · Vis · Tornillo
17	031B005Z	4	4	4		Rondella · Washer · Scheibe · Rondelle · Arandela
18	0701084	1	1			Puleggia · Pulley · Riemenscheibe · Poulie · Polea
18	0701083			1		Puleggia · Pulley · Riemenscheibe · Poulie · Polea
19	1601009	1	1	1		Bloccaggio · Clamping · Blockierung · Blocage · Blocaje
20	0317006	14	14			Vite · Bolt · Schraube · Vis · Tornillo
21	0804008	3	3	4		Cinghia · Belt · Keilriemen · Courroie · Correa
22	0701116	1	1			Puleggia · Pulley · Riemenscheibe · Poulie · Polea
22	0701102			1		Puleggia · Pulley · Riemenscheibe · Poulie · Polea
23	1601011	1	1	1		Bloccaggio · Clamping · Blockierung · Blocage · Blocaje
24	0601148	1	1			Scatola ad ingranaggi · Gear box · Getriebe · Boite à engranage · Multiplicador
24	0601145			1		Scatola ad ingranaggi · Gear box · Getriebe · Boite à engranage · Multiplicador
25	TLP20170200	1	1	1		Protezione · Guard · Schutz · Protection · Proteccion



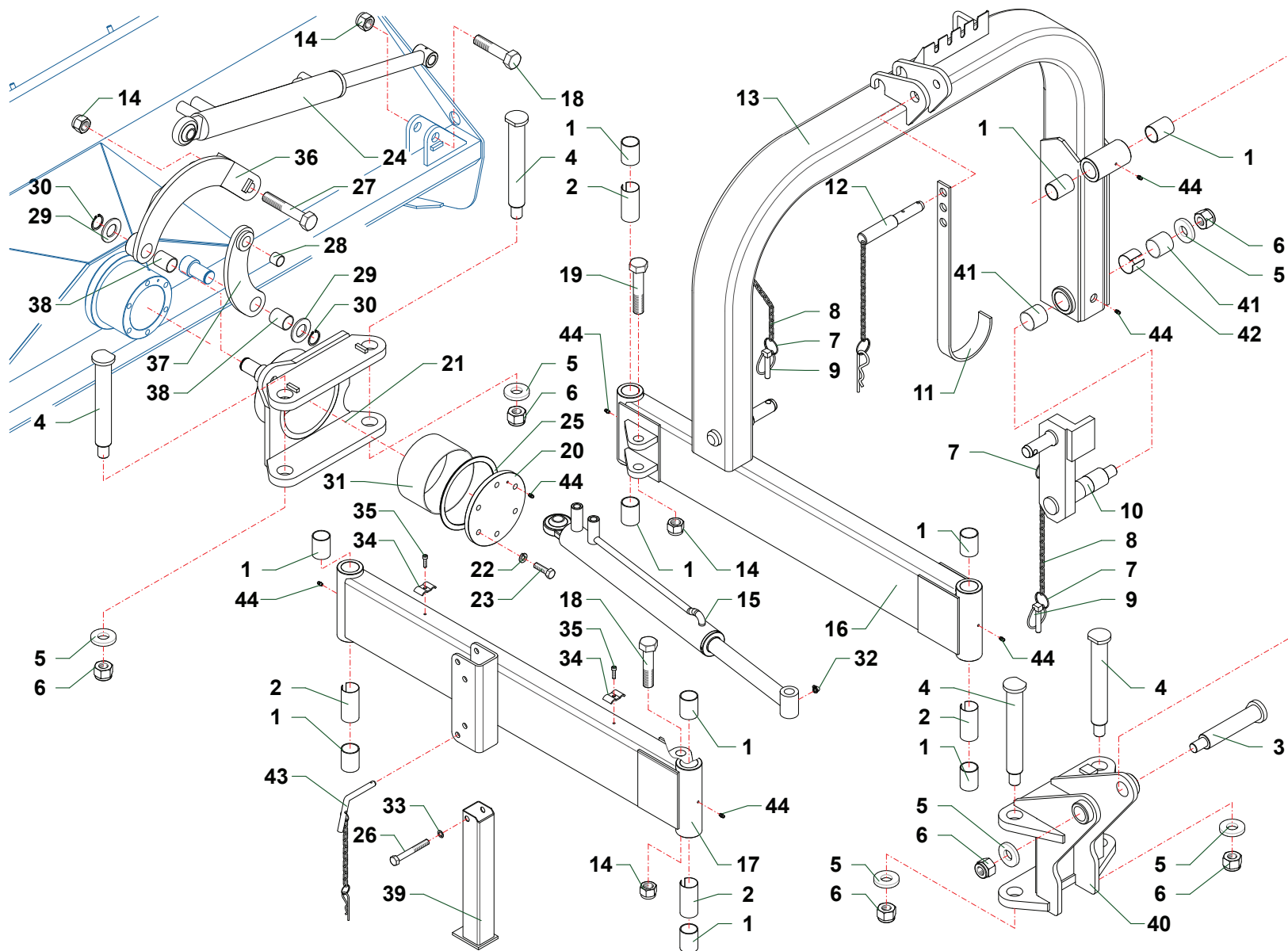
Nr	Code	ZL160S	ZL180S	ZL200S		Denominazione · Denomination · Bezeichnung · Denomination · Denominacion
1	ZL1602	1				Martelletti snodati · Bootie blades · Aufgeschäkelte Schlegel · Couteaux cuillers · Martillos oscilantes
1	ZL1802		1			Martelletti snodati · Bootie blades · Aufgeschäkelte Schlegel · Couteaux cuillers · Martillos oscilantes
1	ZL2004			1		Martelletti snodati · Bootie blades · Aufgeschäkelte Schlegel · Couteaux cuillers · Martillos oscilantes
2	ZL1601	1				Coltelli snodati + diritti · Articulated + straight flails · Aufgeschäkelte + gerade Messer · Couteaux "Y" à manilles + droits · Cuchillas oscilantes + recta
2	ZL1801		1			Coltelli snodati + diritti · Articulated + straight flails · Aufgeschäkelte + gerade Messer · Couteaux "Y" à manilles + droits · Cuchillas oscilantes + recta
2	ZL2003			1		Coltelli snodati + diritti · Articulated + straight flails · Aufgeschäkelte + gerade Messer · Couteaux "Y" à manilles + droits · Cuchillas oscilantes + recta
3	ZL1607	1				Coltelli a spatola · Hedge trimming blades · Spachtelmesser · Couteaux spatule · Cuchillas oscilantes
3	ZL1803		1			Coltelli a spatola · Hedge trimming blades · Spachtelmesser · Couteaux spatule · Cuchillas oscilantes
3	ZL2005			1		Coltelli a spatola · Hedge trimming blades · Spachtelmesser · Couteaux spatule · Cuchillas oscilantes
4	TE12020103	36	40	44		Supporto · Bracket · Halterung · Support · Soporte
5	0393003	36	40	44		Vite · Bolt · Schraube · Vis · Tornillo
6	0395001	36	40	44		Dado · Nut · Mutter · Ecrou · Tuerca
7	0901031	36	40	44		Cavallotto · Ubolt · Bügelbozen · Crampillon · Perno de U
8	0901138	36	40	44		Mazza · Hammer blade · Schlegel · Marteau · Martillo
9	0901068	72	80	88		Coltello · Blade · Messer · Couteau · Cuchilla
10	0901136	36	40	44		Cavallotto · Ubolt · Bügelbozen · Crampillon · Perno de U
11	0901139	36	40	44		Coltello · Blade · Messer · Couteau · Cuchilla



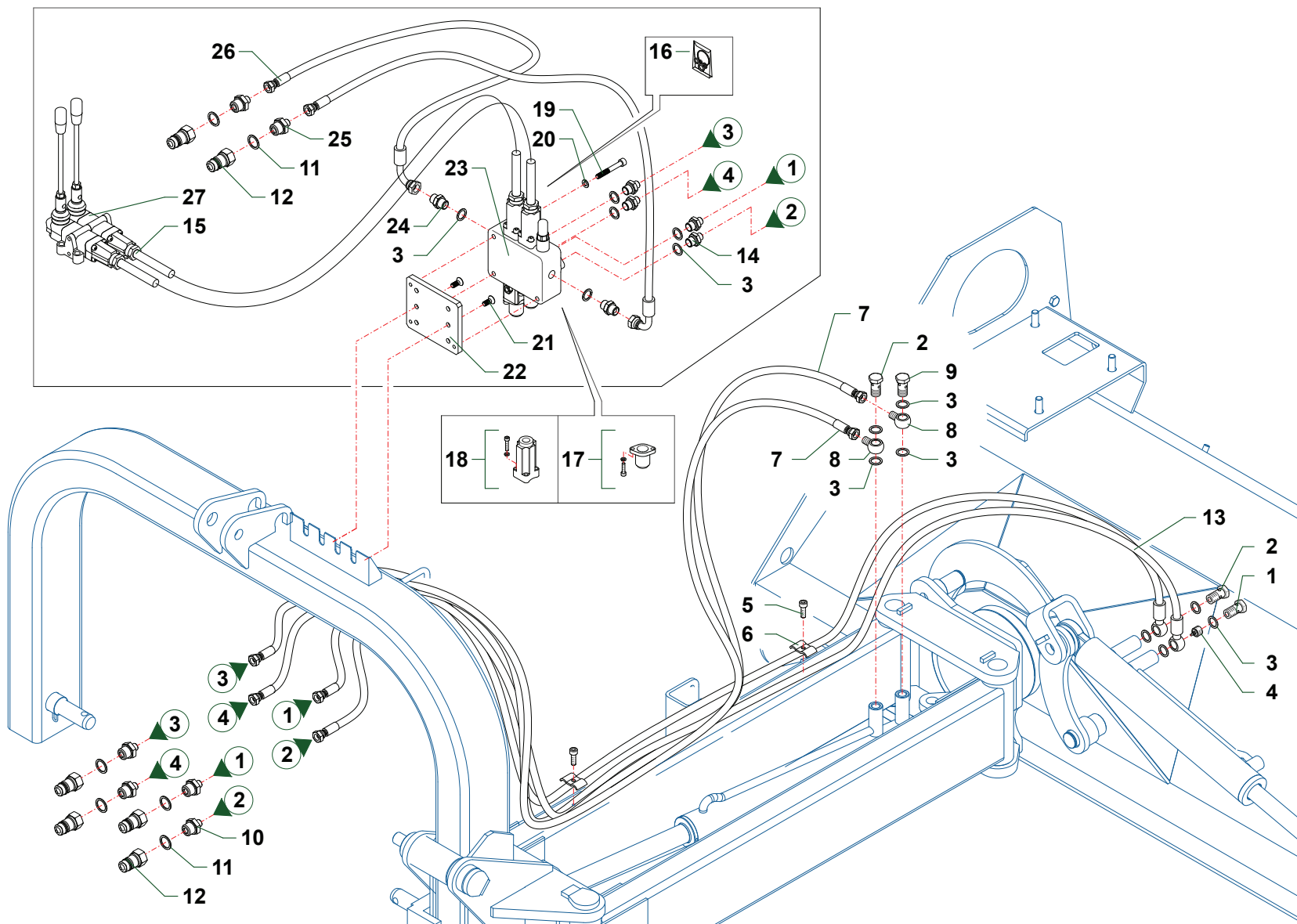
Nr	Code	ZL160S	ZL180S	ZL200S		Denominazione · Denomination · Bezeichnung · Denomination · Denominacion
1	ZL1609	1				Coltelli a spatola · Hedge trimming blades · Spachtelmesser · Couteaux spatule · Cuchillas oscilantes
1	ZL1806		1			Coltelli a spatola · Hedge trimming blades · Spachtelmesser · Couteaux spatule · Cuchillas oscilantes
1	ZL2011			1		Coltelli a spatola · Hedge trimming blades · Spachtelmesser · Couteaux spatule · Cuchillas oscilantes
2	ZL1608	1				Martelletti snodati · Bootie blades · Aufgeschäkelte Schlegel · Couteaux cuillers · Martillos oscilantes
2	ZL1805		1			Martelletti snodati · Bootie blades · Aufgeschäkelte Schlegel · Couteaux cuillers · Martillos oscilantes
2	ZL2010			1		Martelletti snodati · Bootie blades · Aufgeschäkelte Schlegel · Couteaux cuillers · Martillos oscilantes
3	ZL1603	1				Coltelli snodati · Articulated flails · Aufgeschäkelte Messer · Couteaux "Y" à manilles · Cuchillas oscilantes
3	ZL1804		1			Coltelli snodati · Articulated flails · Aufgeschäkelte Messer · Couteaux "Y" à manilles · Cuchillas oscilantes
3	ZL2009			1		Coltelli snodati · Articulated flails · Aufgeschäkelte Messer · Couteaux "Y" à manilles · Cuchillas oscilantes
4	TN12020601	72	80	88		Supporto · Bracket · Halterung · Support · Soporte
5	0393006	36	40	44		Vite · Bolt · Schraube · Vis · Tornillo
6	0359003	36	40	44		Dado · Nut · Mutter · Ecrou · Tuerca
7	0901137	36	40	44		Cavallotto · Ubolt · Bügelbozen · Crampillon · Perno de U
8	1101028	36	40	44		Boccola · Bushing · Buchse · Bague · Casquillo
9	0901139	36	40	44		Coltello · Blade · Messer · Couteau · Cuchilla
10	0901138	36	40	44		Mazza · Hammer blade · Schlegel · Marteau · Martillo
11	0901068	72	80	88		Coltello · Blade · Messer · Couteau · Cuchilla
12	0901140	36	40	44		Cavallotto · Ubolt · Bügelbozen · Crampillon · Perno de U



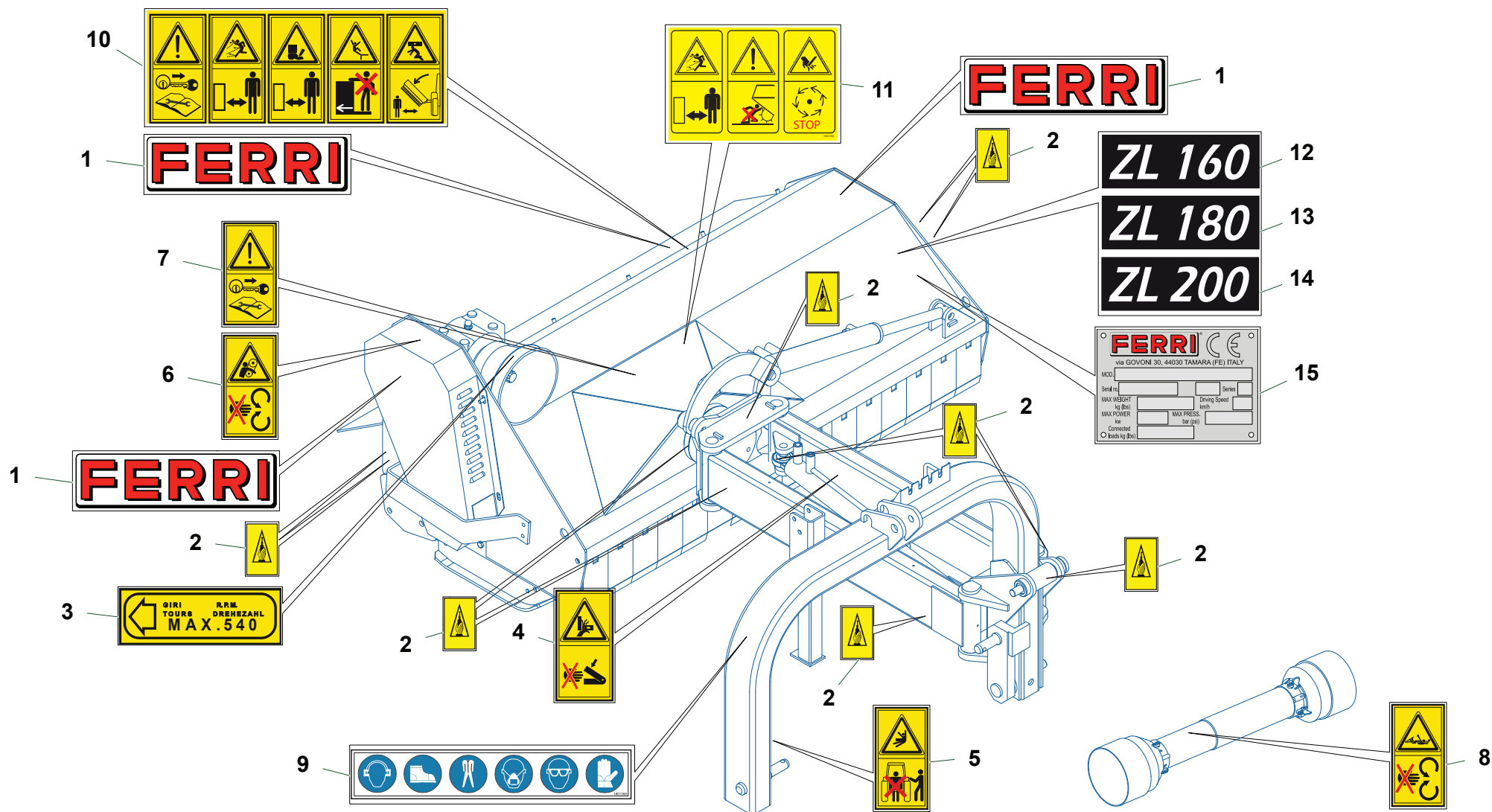
Nr	Code	ZL160S	ZL180S	ZL200S		Denominazione · Denomination · Bezeichnung · Denomination · Denominacion
1	1001014	10	10	10		Boccola · Bushing · Buchse · Bague · Casquillo
2	TLP16140100	5	5	5		Distanziale · Spacer · Distanzstueck · Entretoise · Separador
3	TLP16110100	1	1	1		Perno · Pin · Zapfen · Goujon · Perno
4	TP48110200	4	4	4		Perno · Pin · Zapfen · Goujon · Perno
5	TP48150100	6	6	6		Rondella · Washer · Scheibe · Rondelle · Arandela
6	0359008	6	6	6		Dado · Nut · Mutter · Ecou · Tuerca
7	2301115	4	4	4		Anello · Ring · Ring · Bague · Anillo
8	2301117	2	2	2		Catena · Chain · Kette · Chaîne · Banda
9	0340008	2	2	2		Spina · Pin · Stift · Goupille · Pasador hendido
10	TLP16090500	1	1	1		Attacco · Linkage · Anschluss · Attelage · Ataque
11	F27070400	1	1	1		Supporto · Bracket · Halterung · Support · Soporte
12	2301111	1	1	1		Spina · Pin · Stift · Goupille · Pasador hendido
13	TLP16090400	1	1	1		Attacco 3 punti · 3 Point linkage · 3-Pkt Anschluss · Attelage 3ème point · Bastidor-chasis
14	0359007	4	4	4		Dado · Nut · Mutter · Ecou · Tuerca
15	27129000	1	1	1		Martinetto · Jack · Zylinder · Vérin · Gato
16	TLP16210200	1	1	1		Braccio · Arm · Arm · Bras · Brazo
17	TLP16210100	1	1	1		Braccio · Arm · Arm · Bras · Brazo
18	TLP16190300	2	2	2		Vite · Bolt · Schraube · Vis · Tornillo
19	TLP16190500	1	1	1		Vite · Bolt · Schraube · Vis · Tornillo
20	TLP16150200	1	1	1		Piastra · Plate · Platte · Plate · Placa
21	TLP16070500	1	1	1		Attacco · Linkage · Anschluss · Attelage · Ataque
22	0322004Z	6	6	6		Rondella · Washer · Scheibe · Rondelle · Arandela
23	0343005Z	6	6	6		Vite · Bolt · Schraube · Vis · Tornillo
24	27157000	1	1	1		Martinetto · Jack · Zylinder · Vérin · Gato
25	TLP16150300	1	1	1		Anello · Ring · Ring · Bague · Anillo
26	0303016Z	1	1	1		Vite · Bolt · Schraube · Vis · Tornillo
27	TLP16190400	1	1	1		Vite · Bolt · Schraube · Vis · Tornillo
28	1001002	1	1	1		Boccola · Bushing · Buchse · Bague · Casquillo
29	0321012Z	2	2	2		Rondella · Washer · Scheibe · Rondelle · Arandela
30	0324027	2	2	2		Seeger · Seeger · Seeger · Seeger · Seeger
31	1001033	1	1	1		Boccola · Bushing · Buchse · Bague · Casquillo
32	0339001	1	1	1		Ingrassatore · Grease nipple · Schmiernippel · Graisseur · Engrasador
33	031B007Z	1	1	1		Rondella · Washer · Scheibe · Rondelle · Arandela
34	TP48290200	2	2	2		Fermatubi · Pipe clamp · Rohrshelle · Serre tuyaux · Sujeta tubos
35	03160087	2	2	2		Vite · Bolt · Schraube · Vis · Tornillo
36	TLP16200100	1	1	1		Leva · Lever · Hebel · Levier · Palanca
37	TLP16200300	1	1	1		Leva · Lever · Hebel · Levier · Palanca
38	1001024	2	2	2		Boccola · Bushing · Buchse · Bague · Casquillo
39	TLP16040100	1	1	1		Piede · Pad · Fuss · Pied · Pie



Nr	Code	ZLI60S	ZLI80S	ZL200S			Denominazione · Denomination · Bezeichnung · Denomination · Denominacion
40	TLP16070400	1	1	1			Attacco · Linkage · Anschluss · Attelage · Ataque
41	1001035	2	2	2			Boccola · Bushing · Buchse · Bague · Casquillo
42	TLP16140200	1	1	1			Distanziale · Spacer · Distanzstueck · Entretoise · Separador
43	2301187	1	1	1			Perno · Pin · Zapfen · Goujon · Perno
44	0337001	7	7	7			Ingrassatore · Grease nipple · Schmiernippel · Graisseur · Engrasador



Nr	Code	ZLI60S	ZLI80S	ZL200S		Denominazione · Denomination · Bezeichnung · Denomination · Denominacion
1	0412008	1	1	1		Vite cava · Hollow Screw · Hohlschraube · Vis creuse · Tornillo hueco
2	0412003	2	2	2		Vite cava · Hollow Screw · Hohlschraube · Vis creuse · Tornillo hueco
3	0408003	12	12	12		Rondella · Washer · Scheibe · Rondelle · Arandela
4	0417034	1	1	1		Valvola · Valve · Ventil · Soupape · Vãlvula
5	0347006Z	2	2	2		Vite · Bolt · Schraube · Vis · Tornillo
6	TP48290200	2	2	2		Fermatubi · Pipe clamp · Rohrshelle · Serre tuyaux · Sujeta tubos
7	0501063	2	2	2		Tubo · Pipe · Schlauch · Tuyau · Tubo
8	0428005	2	2	2		Raccordo · Connector · Anschluss · Raccord · Brida
9	0412009	1	1	1		Vite cava · Hollow Screw · Hohlschraube · Vis creuse · Tornillo hueco
10	0401017	4	4	4		Riduzione · Nipple · Nippel · Adapteur · Reduccion
11	0408004	4	4	4		Rondella · Washer · Scheibe · Rondelle · Arandela
12	0406014	4	4	4		Innesto · Clutch · Kupplung · Embroyage · Injerto
13	0501038	2	2	2		Tubo · Pipe · Schlauch · Tuyau · Tubo
14	0401003	4	4	4		Riduzione · Nipple · Nippel · Adapteur · Reduccion
15	1305129	2	2	2		Cavo · Cable · Kabel · Cable · Cable
16	1305166	1	1	1		Kit guarnizioni · Set of gaskets · Satzdichtungen · Jeu de joints · Serie de guarniciones
17	5V08105000	2	2	2		Cappellotto · Cap · Deckel · Capuchon · Capuchon
18	5TEL105005	2	2	2		Cappellotto · Cap · Deckel · Capuchon · Capuchon
19	0317013Z	3	3	3		Vite · Bolt · Schraube · Vis · Tornillo
20	0321002Z	3	3	3		Rondella · Washer · Scheibe · Rondelle · Arandela
21	0311002Z	2	2	2		Vite · Bolt · Schraube · Vis · Tornillo
22	TL20070600	1	1	1		Piastra · Plate · Platte · Plate · Placa
23	1305167	1	1	1		Distributore · Control valve · Steuerblock · Distributeur · Distribuidor
24	0402003	2	2	2		Nipplo · Nipple · Nippel · Niplo · Niple
25	0401004	2	2	2		Riduzione · Nipple · Nippel · Adapteur · Reduccion
26	0502029	2	2	2		Tubo · Pipe · Schlauch · Tuyau · Tubo
27	1305158	1	1	1		Telecomando · Remote control · Fernsteuerung · Telecommande · Telecomando



Nr	Code	ZLI60S	ZLI80S	ZL200S			Denominazione · Denomination · Bezeichnung · Denominacion
1	1801056	1					Decalcomania · Decal · Abziehbild · Decalcomanie · Calcomania
2	1801373	12					Decalcomania · Decal · Abziehbild · Decalcomanie · Calcomania
3	1801014	1					Decalcomania · Decal · Abziehbild · Decalcomanie · Calcomania
4	1801290	1					Decalcomania · Decal · Abziehbild · Decalcomanie · Calcomania
5	1801325	1					Decalcomania · Decal · Abziehbild · Decalcomanie · Calcomania
6	1801326	1					Decalcomania · Decal · Abziehbild · Decalcomanie · Calcomania
7	1801329	1					Decalcomania · Decal · Abziehbild · Decalcomanie · Calcomania
8	1801364	1					Decalcomania · Decal · Abziehbild · Decalcomanie · Calcomania
9	1801368	1					Decalcomania · Decal · Abziehbild · Decalcomanie · Calcomania
10	1801392	1					Decalcomania · Decal · Abziehbild · Decalcomanie · Calcomania
11	1801393	1					Decalcomania · Decal · Abziehbild · Decalcomanie · Calcomania
12	1801239	1					Decalcomania · Decal · Abziehbild · Decalcomanie · Calcomania
13	1801248	1					Decalcomania · Decal · Abziehbild · Decalcomanie · Calcomania
14	1801269	1					Decalcomania · Decal · Abziehbild · Decalcomanie · Calcomania
15	1801182	1					Targhetta · Plate · Platte · Plaque · Placa

Code	TAV	Nr	ZL160S	ZL180S	ZL200S		
0101004	P029	13	2	2	2		
0104003	Q064	3	2	2	2		
0303016Z	S022	26	1	1	1		
0310002	P029	16	18	18	18		
0310003	Q064	9	3	3	3		
0310004	P029	11	4	4	4		
0310009	D051	4	1				
0310010	D019	5	1				
0311002Z	T017	21	2	2	2		
0313002Z	Q064	11	4	4	4		
03160087	S022	35	2	2	2		
0317006	Q064	20	14	14			
0317013Z	T017	19	3	3	3		
0319004Z	Q064	16	2	2	2		
031B002Z	P029	10	4	4	4		
031B002Z	Q064	2	8	8	8		
031B005Z	Q064	17	4	4	4		
031B006Z	P029	28	2	2	2		
031B007Z	Q064	15	2	2	2		
031B007Z	S022	33	1	1	1		
0321002Z	T017	20	3	3	3		
0321003Z	P029	27	4	4	4		
0321006Z	P029	30	1	1	1		
0321012Z	S022	29	2	2	2		
0322004Z	S022	22	6	6	6		
0324027	S022	30	2	2	2		
0336003Z	P029	1	1	1	1		
0337001	D051	2	1				
0337001	Q064	8	2	2	2		
0337001	S022	44	7	7	7		
0339001	D019	2	1				
0339001	P029	29	2	2	2		
0339001	S022	32	1	1	1		
0340008	S022	9	2	2	2		
0342005Z	P029	26	4	4	4		
0342006Z	P029	2	2	2	2		
0343005Z	S022	23	6	6	6		

Code	TAV	Nr	ZL160S	ZL180S	ZL200S		
0344004Z	P029	9	4	4	4		
0344005Z	P029	14	4	4	4		
0344006Z	Q064	1	8	8	8		
0344015Z	Q064	14	1	1	1		
0347005Z	Q064	6	4	4	4		
0347006Z	P029	22	1	1	1		
0347006Z	T017	5	2	2	2		
0349001Z	Q064	5	4	4	4		
0349002Z	P029	3	12	12	12		
0349003Z	Q064	10	4	4	4		
0355003Z	Q064	12	1	1	1		
0359001	P029	31	1	1	1		
0359003	Q066	6	36	40	44		
0359007	S022	14	4	4	4		
0359008	S022	6	6	6	6		
0376011	P029	21	1	1	1		
0393003	Q065	5	36	40	44		
0393006	Q066	5	36	40	44		
0395001	Q065	6	36	40	44		
0401003	T017	14	4	4	4		
0401004	T017	25	2	2	2		
0401017	T017	10	4	4	4		
0402003	T017	24	2	2	2		
0406014	T017	12	4	4	4		
0408003	T017	3	12	12	12		
0408004	T017	11	4	4	4		
0412003	T017	2	2	2	2		
0412008	T017	1	1	1	1		
0412009	T017	9	1	1	1		
0417034	T017	4	1	1	1		
0428005	T017	8	2	2	2		
0501038	T017	13	2	2	2		
0501063	T017	7	2	2	2		
0502029	T017	26	2	2	2		
0601145	Q064	24			1		
0601148	Q064	24	1	1			
0701083	Q064	18			1		

Code	TAV	Nr	ZL160S	ZL180S	ZL200S		
0701084	Q064	18	1	1			
0701102	Q064	22			1		
0701116	Q064	22	1	1			
0804008	Q064	21	3	3	4		
0901031	Q065	7	36	40	44		
0901068	Q065	9	72	80	88		
0901068	Q066	11	72	80	88		
0901136	Q065	10	36	40	44		
0901137	Q066	7	36	40	44		
0901138	Q065	8	36	40	44		
0901138	Q066	10	36	40	44		
0901139	Q065	11	36	40	44		
0901139	Q066	9	36	40	44		
0901140	Q066	12	36	40	44		
1001002	S022	28	1	1	1		
1001014	S022	1	10	10	10		
1001024	S022	38	2	2	2		
1001033	S022	31	1	1	1		
1001035	S022	41	2	2	2		
1101028	Q066	8	36	40	44		
1305129	T017	15	2	2	2		
1305158	T017	27	1	1	1		
1305166	T017	16	1	1	1		
1305167	T017	23	1	1	1		
1601009	Q064	19	1	1	1		
1601011	Q064	23	1	1	1		
1701011	Q064	7	1	1	1		
1701016	P029	6	16	18	18		
1801014	K074	3	1				
1801056	K074	1	1				
1801182	K074	15	1				
1801239	K074	12	1				
1801248	K074	13	1				
1801269	K074	14	1				
1801290	K074	4	1				
1801325	K074	5	1				
1801326	K074	6	1				

Code	TAV	Nr	ZL160S	ZL180S	ZL200S		
1801329	K074	7	1				
1801364	K074	8	1				
1801368	K074	9	1				
1801373	K074	2	12				
1801392	K074	10	1				
1801393	K074	11	1				
2301111	S022	12	1	1	1		
2301115	S022	7	4	4	4		
2301117	S022	8	2	2	2		
2301187	S022	43	1	1	1		
2601019	D019	8	1				
2604006	D051	8	1				
2705003	D019	3	1				
2712003	D019	6	1				
27129000	D019	9	1				
27129000	S022	15	1	1	1		
27129001	D019	7	1				
27157000	D051	1	1				
27157000	S022	24	1	1	1		
27157003	D051	5	1				
27157004	D051	6	1				
27157010	D051	3	1				
27157020	D051	7	1				
2734002	D019	1	1				
2734003	D019	4	1				
5TEL105005	T017	18	2	2	2		
5V08105000	T017	17	2	2	2		
F27070400	S022	11	1	1	1		
MP16030300	P029	20	1	1	1		
MT14160200	P029	5	1	1	1		
MT14160300	P029	24	1	1	1		
MT14170400	P029	19	1	1	1		
MT16080100	P029	8	1				
MT18080100	P029	8		1			
MT20080100	P029	8			1		
P12170400	P029	4	1	1	1		
TE12020103	Q065	4	36	40	44		

ZL

(IT) ELENCO ALFA-NUMERICO COMPONENTI TAVOLE CATALOGO
 (EN) ALPHANUMERICAL PARTS LIST-EXPLODED-VIEW
 (DE) ALPHANUMERISCHES TEILVERZEICHNIS-KATALOGTABELLEN

(FR) LISTA ALPHANUMERIQUE PIECES-TABLES CATALOGUE VUES ECLATEES
 (ES) LISTA ALFANUMERICA PIEZAS-TABLAS CATALOGO PLANOS DESPEZADOS

ZL

Code	TAV	Nr	ZL160S	ZL180S	ZL200S		
TL20070600	T017	22	1	1	1		
TLP16010400	P029	7	1				
TLP16040100	S022	39	1	1	1		
TLP16070300	Q064	13	1	1	1		
TLP16070400	S022	40	1	1	1		
TLP16070500	S022	21	1	1	1		
TLP16080100	P029	18	1				
TLP16090400	S022	13	1	1	1		
TLP16090500	S022	10	1	1	1		
TLP16100100	P029	12	2	2	2		
TLP16110100	S022	3	1	1	1		
TLP16140100	S022	2	5	5	5		
TLP16140200	S022	42	1	1	1		
TLP16150100	Q064	4	2	2	2		
TLP16150200	S022	20	1	1	1		
TLP16150300	S022	25	1	1	1		
TLP16160100	P029	15	1				
TLP16170200	P029	17	1				
TLP16170300	P029	25	1	1	1		
TLP16190300	S022	18	2	2	2		
TLP16190400	S022	27	1	1	1		
TLP16190500	S022	19	1	1	1		
TLP16200100	S022	36	1	1	1		
TLP16200300	S022	37	1	1	1		
TLP16210100	S022	17	1	1	1		
TLP16210200	S022	16	1	1	1		
TLP18010400	P029	7		1			
TLP18080100	P029	18		1			
TLP18160100	P029	15		1			
TLP18170100	P029	17		1			
TLP20010200	P029	7			1		
TLP20030100	P029	23	1	1	1		
TLP20080100	P029	18			1		
TLP20160100	P029	15			1		
TLP20170200	Q064	25	1	1	1		
TLP20170300	P029	17			1		
TN12020601	Q066	4	72	80	88		

Code	TAV	Nr	ZL160S	ZL180S	ZL200S		
TP48110200	S022	4	4	4	4		
TP48150100	S022	5	6	6	6		
TP48290200	S022	34	2	2	2		
TP48290200	T017	6	2	2	2		
ZL1601	Q065	2	1				
ZL1602	Q065	1	1				
ZL1603	Q066	3	1				
ZL1607	Q065	3	1				
ZL1608	Q066	2	1				
ZL1609	Q066	1	1				
ZL1801	Q065	2		1			
ZL1802	Q065	1		1			
ZL1803	Q065	3		1			
ZL1804	Q066	3		1			
ZL1805	Q066	2		1			
ZL1806	Q066	1		1			
ZL2003	Q065	2			1		
ZL2004	Q065	1			1		
ZL2005	Q065	3			1		
ZL2009	Q066	3			1		
ZL2010	Q066	2			1		
ZL2011	Q066	1			1		